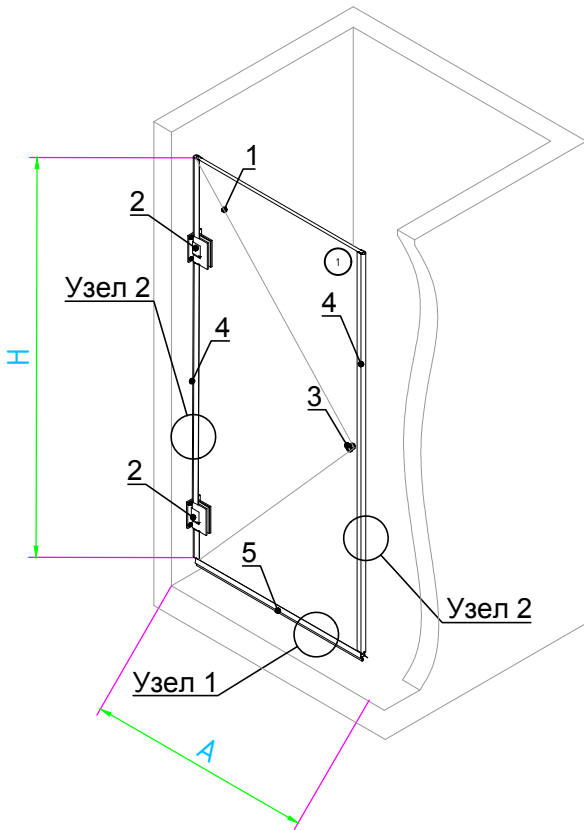


KIN LONG Душевая кабина Тип 1.1

Типовая монтажная схема

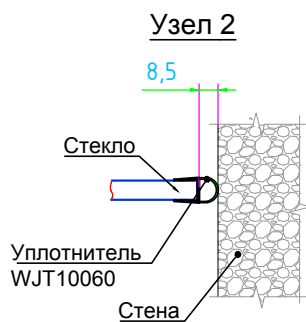
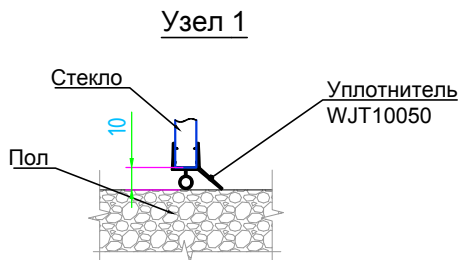


№	Артикул	Наименование	Кол-во
1		Створка из закаленного стекла*	1
2	WHY11010 WHY11020 WHY16020 WHY13020 WHY51010 WHY52010	Петля стена-стекло90°***	2
3	WLS91010 WLS91030 WLS91040 WLS91060	Ручка knob**	1
4	WJT10060	Уплотнитель стекло-стена	2
5	WJT10050	Уплотнитель стекло-пол	1

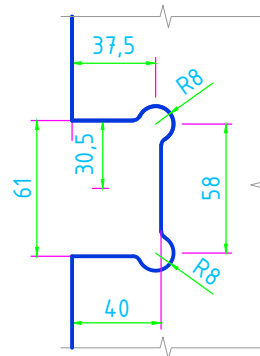
*) Стекло 8, 10 и 12 мм. Монтажные зазоры считать по используемой фурнитуре. Размеры не учитывают возможную неровность стен и пола.

**) Возможно использовать ручки другого типа, см каталог.

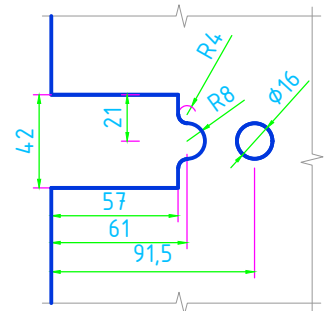
***) Внешний вид петель может отличаться. Макс. вес створки 65 кг. Ширина створки 600-800 мм. см. каталог.



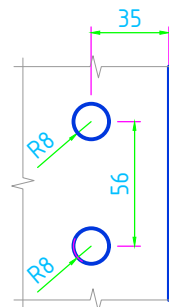
Монтажные отверстия в стекле под петлю WHY 11010(02)



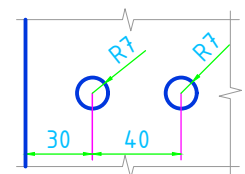
Монтажные отверстия в стекле под петлю WHY 130020



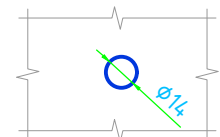
Монтажные отверстия в стекле под петлю WHY 51010



Монтажные отверстия в стекле под петлю WHY 52010

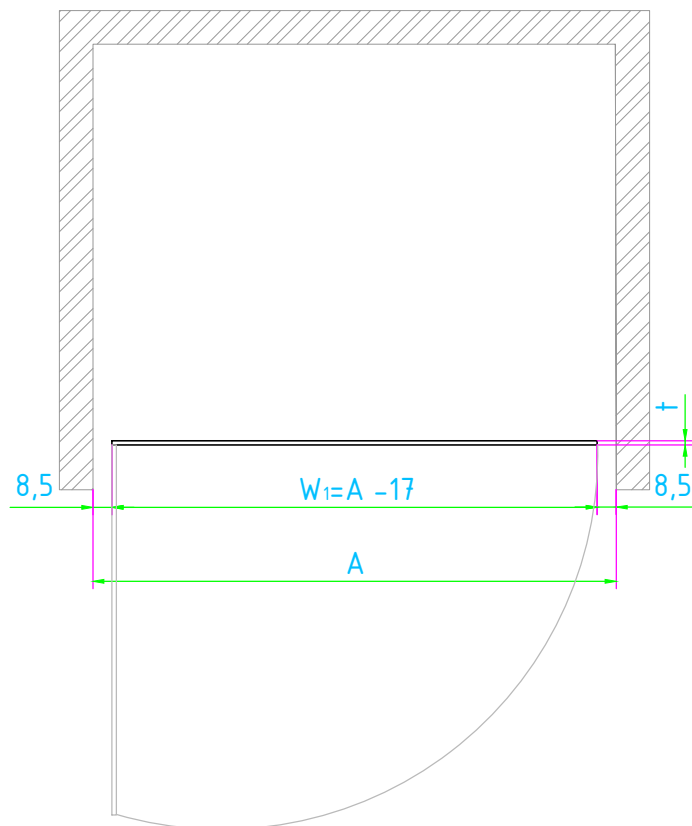


Монтажные отверстия в стекле под ручку



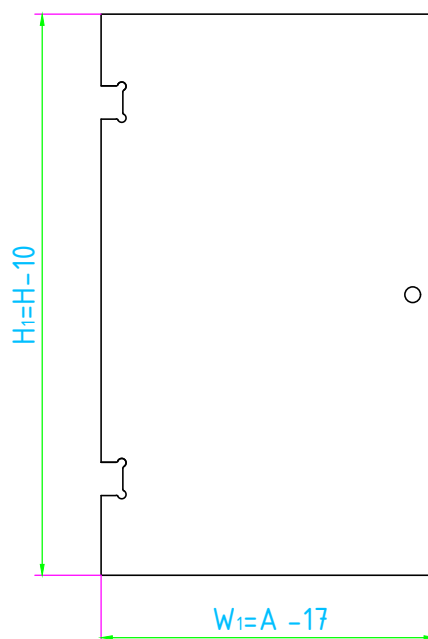
KIN LONG Душевая кабина Тип 1.1

Душевая кабина в плане



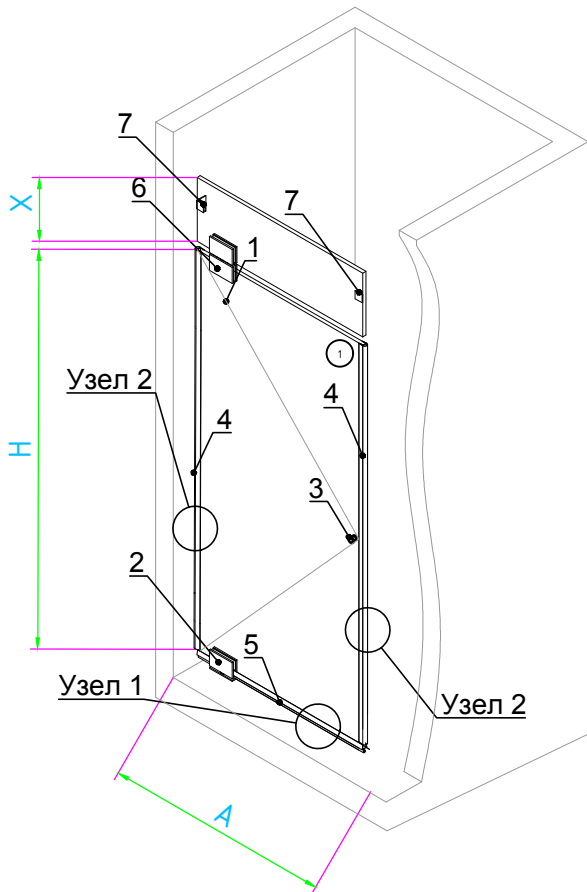
- H - высота перегородки
- A - ширина проема
- W_1 - ширина стекла
- H_1 - высота стекла
- t - толщина стекла

Стекло



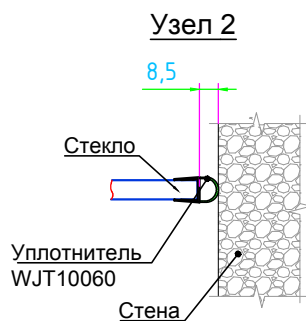
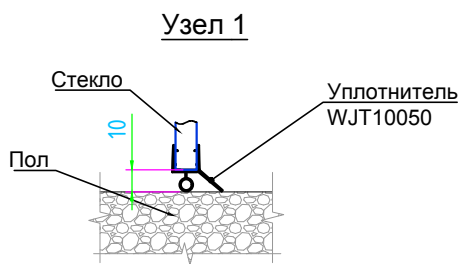
KIN LONG Душевая кабина Тип 1.1.1

Типовая монтажная схема

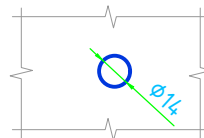


№	Артикул	Наименование	Кол-во
1		Створка из закаленного стекла*	1
2	WHY15010	Петля стена-стекло180°***	1
3	WLS91010 WLS91030 WLS91040 WLS91060	Ручка knob**	1
4	WJT10060	Уплотнитель стекло-стена	2
5	WJT10050	Уплотнитель стекло-пол	1
6	WHY15020	Петля стена-стекло180°***	1
7	WWB11010 WWB11020 WWB11110 WWB11120	Коннектор стена-стекло	2

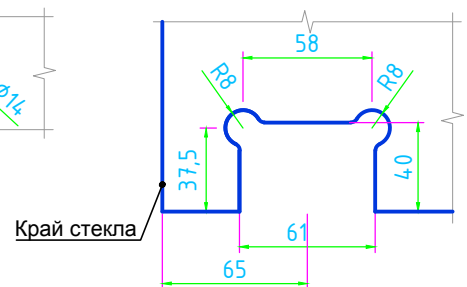
*) Стекло 8, 10 и 12 мм. Монтажные зазоры считать по используемой фурнитуре. Размеры не учитывают возможную неровность стен и пола.
 **) Возможно использовать ручки другого типа, см каталог.
 ***) Внешний вид петель может отличаться, см каталог.
 Макс. вес створки 40 кг. Ширина створки 600-800 мм. см. каталог.



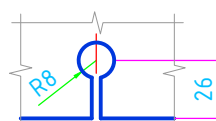
Монтажные отверстия в стекле под ручку



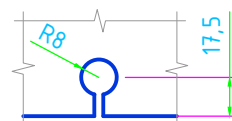
Монтажные отверстия в стекле под петли



Монтажное отверстие в стекле под коннектор WWB11010

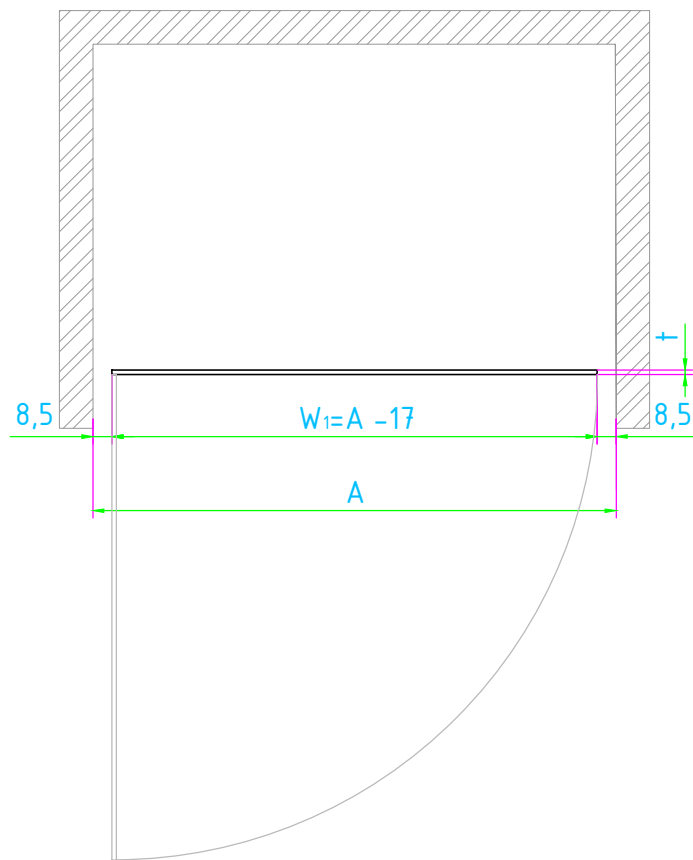


Монтажные отверстия в стекле под коннекторы (кроме WWB11010)



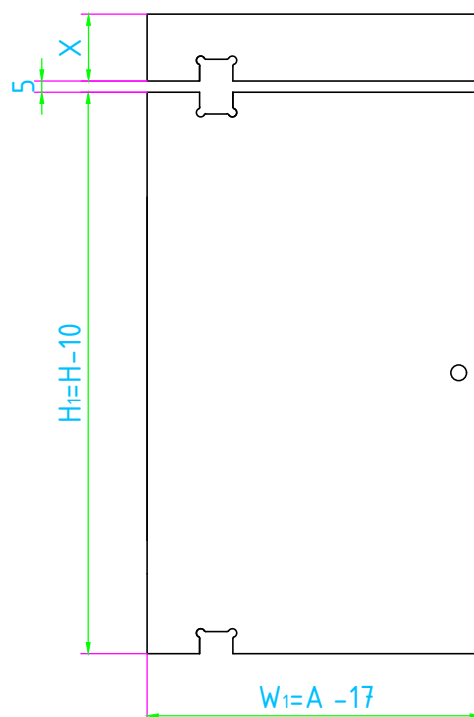
KIN LONG Душевая кабина Тип 1.1.1

Душевая кабина в плане



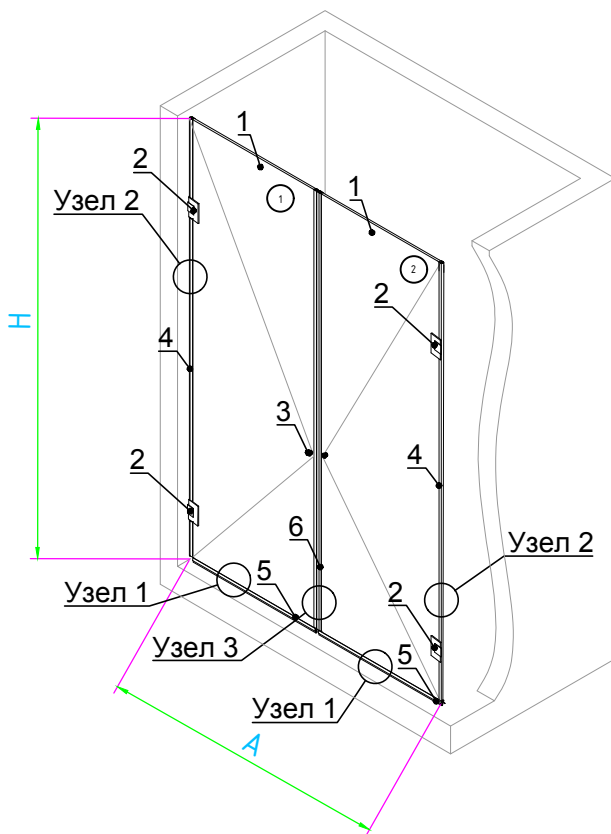
- H - высота перегородки
- A - ширина проема
- W_1 - ширина стекла
- H_1 - высота стекла
- X - высота добора
- t - толщина стекла

Стекло



KIN LONG Душевая кабина Тип 1.2

Типовая монтажная схема



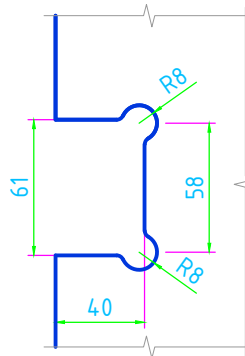
№	Артикул	Наименование	Кол-во
1		Створка из закаленного стекла*	2
2	WHY11010 WHY11020 WHY16020	Петля стена-стекло90°***	4
3	WLS91010 WLS91030 WLS91040 WLS91060	Ручка knob***	2
4	WJT10060	Уплотнитель стекло-стена	2
5	WJT10050	Уплотнитель стекло-пол	2
6	WJT20010	Уплотнитель стекло-стекло	1 компл.

*)Стекло 8, 10 и 12 мм. Монтажные зазоры считать по используемой фурнитуре. Размеры не учитывают возможную неровность стен и пола.

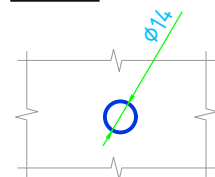
**)Внешний вид петель может отличаться, см каталог. Макс. вес створки 65кг. Ширина створки 600-800 мм. см. каталог.

***)Возможно использовать ручки другого типа, см каталог.

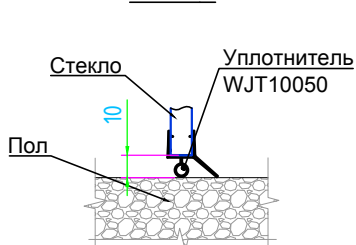
Монтажные отверстия в стекле под петлю



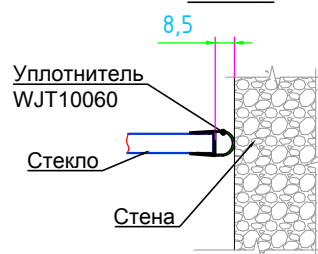
Монтажные отверстия в стекле под ручку



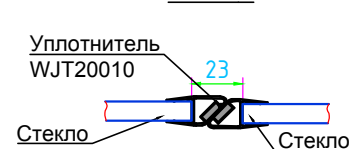
Узел 1



Узел 2

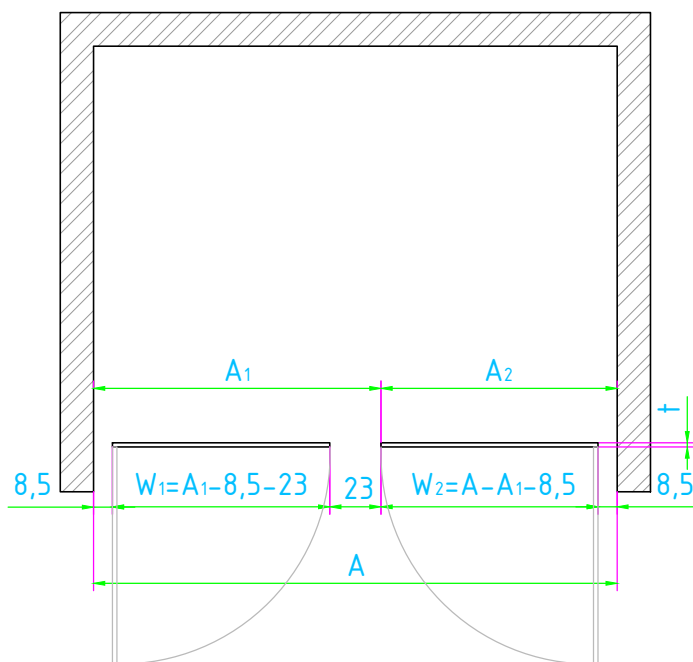


Узел 3



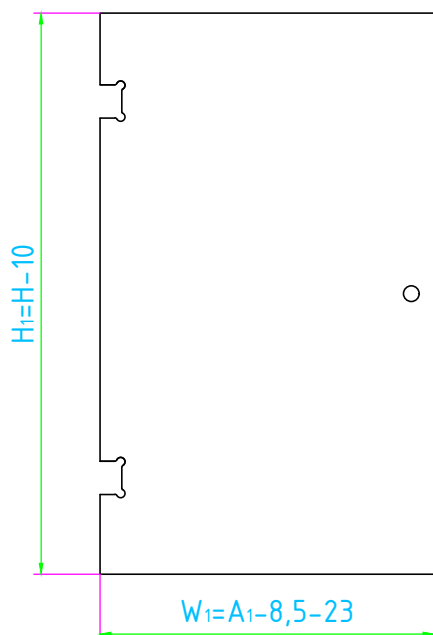
KIN LONG Душевая кабина Тип 1.2

Душевая кабина в плане

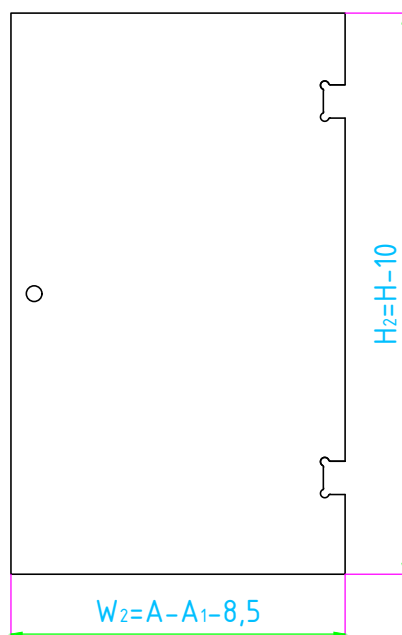


- H - высота перегородки
- A - ширина проема
- A₁ - ширина левой части
- A₂ - ширина правой части
- W₁ - ширина стекла 1
- W₂ - ширина стекла 2
- H₁ - высота стекла
- H₂ - высота стекла
- t - толщина стекла

Стекло 1

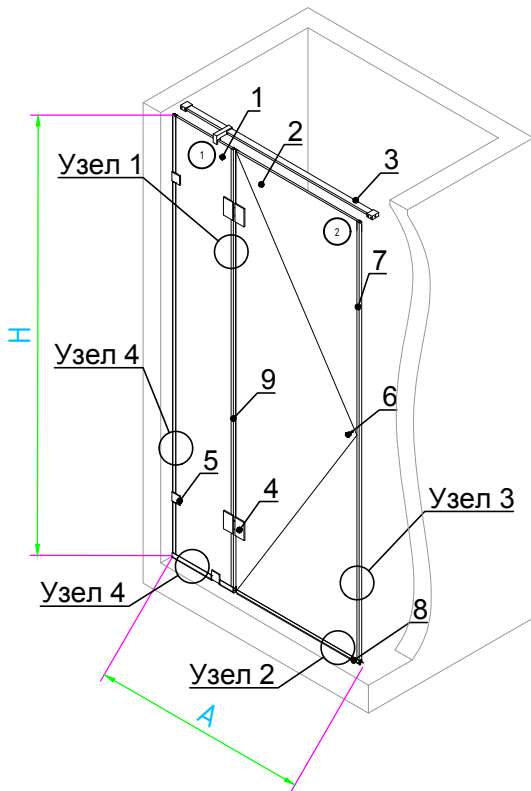


Стекло 2



KIN LONG Душевая кабина Тип 1.3

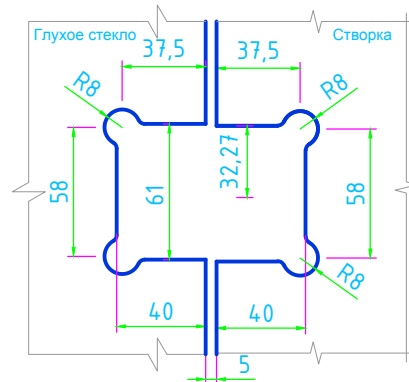
Типовая монтажная схема



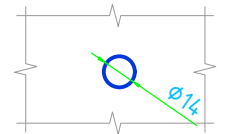
№	Артикул	Наименование	Кол-во
1		Заполнение из закаленного стекла*	1
2		Створка из закаленного стекла*	1
3	WCG50100	Штанга(max длина 1200мм)	1
4	WHY11050 WHY16050 WHY51020 WHY52020	Петля стекло-стекло180***	2
5	WWB11020 WWB11110 WWB11120	Коннектор стена-стекло***	3
6	WLS91010 WLS91030 WLS91040 WLS91060	Ручка knob****	1
7	WJT10060	Уплотнитель стекло-стена	2+1
8	WJT10050	Уплотнитель стекло-пол	1
9	WJT10020	Уплотнитель стекло-стекло	1

*) Стекло 8, 10 и 12 мм. Монтажные зазоры считать по используемой фурнитуре. Размеры не учитывают возможную неровность стен и пола.
 **) Внешний вид петель может отличаться, см каталог. Макс. вес створки 65кг. Ширина створки 600-800 мм. см. каталог.
 ***) Внешний вид коннекторов может отличаться, см. каталог.
 ****) Возможно использовать ручки другого типа, см каталог.

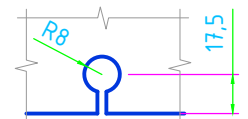
Монтажные отверстия в стекле под петли



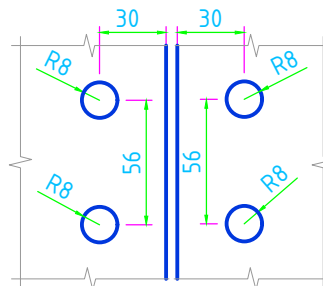
Монтажные отверстия в стекле под ручку



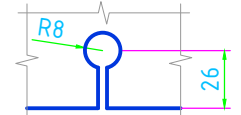
Монтажные отверстия в стекле под коннекторы (кроме WWB11010)



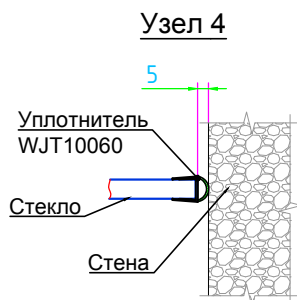
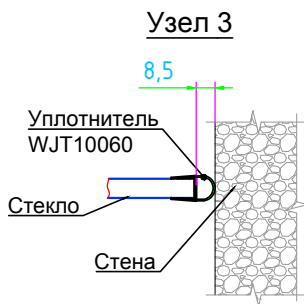
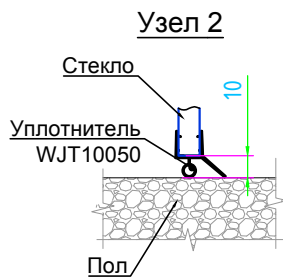
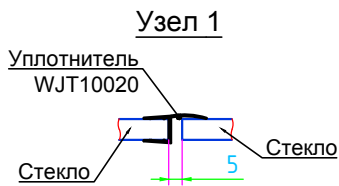
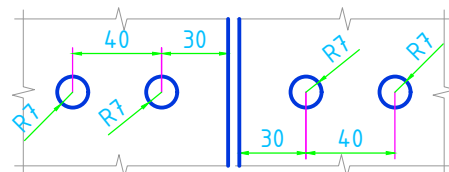
Монтажные отверстия в стекле под петлю WHY 51020



Монтажное отверстие в стекле под коннектор WWB11010

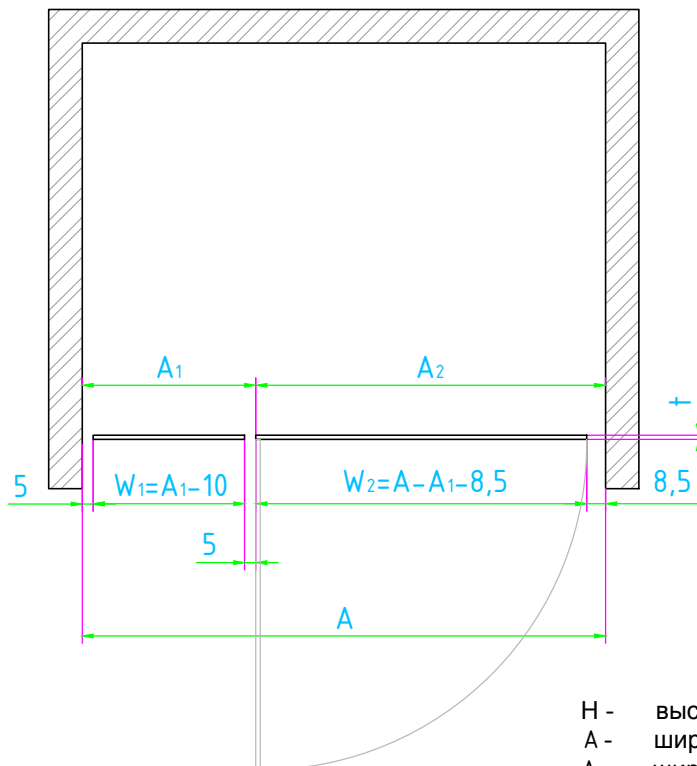


Монтажные отверстия в стекле под петлю WHY 52020



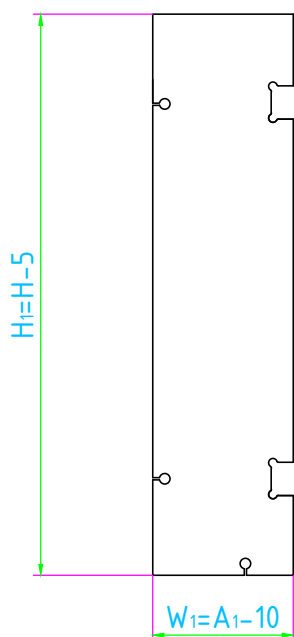
KIN LONG Душевая кабина Тип 1.3

Душевая кабина в плане

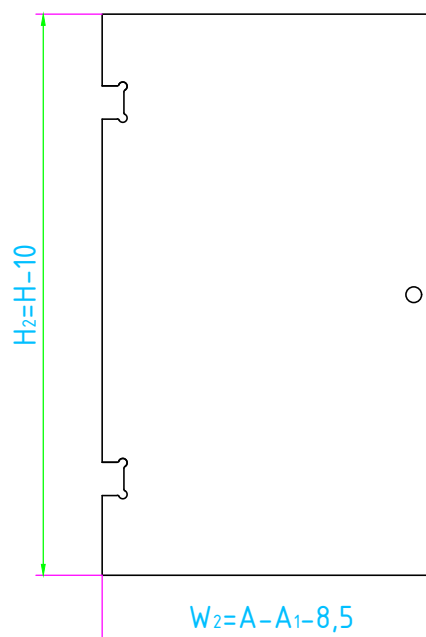


- H - высота перегородки
- A - ширина проема
- A_1 - ширина глухой части
- A_2 - ширина светового проема
- W_1 - ширина стекла 1
- W_2 - ширина стекла 2
- H_1 - высота стекла 1
- H_2 - высота стекла 2
- t - толщина стекла

Стекло 1

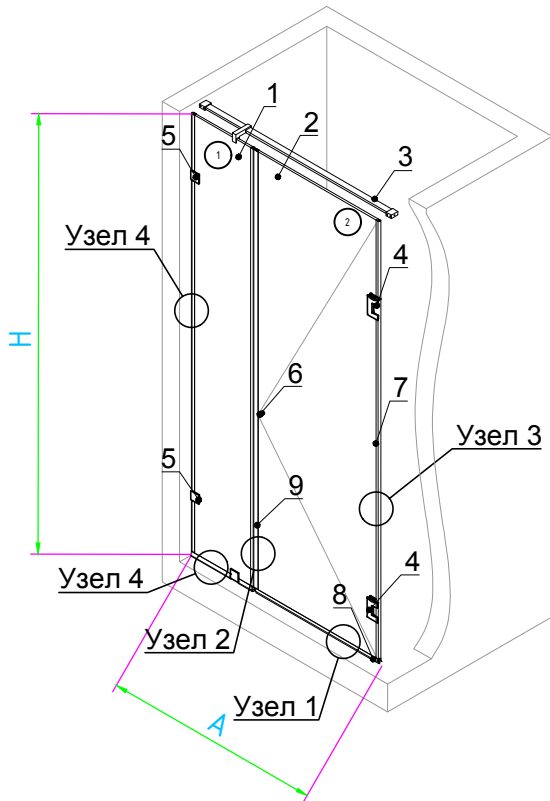


Стекло 2



KIN LONG Душевая кабина Тип 1.3.1

Типовая монтажная схема



№	Артикул	Наименование	Кол-во
1		Заполнение из закаленного стекла*	1
2		Створка из закаленного стекла*	1
3	WCG50100	Штанга(max длина 1200мм)	1
4	WHY11010 WHY11020 WHY16020	Петля стена-стекло90°***	2
5	WWB11010 WWB11020 WWB11110 WWB11120	Коннектор стена-стекло***	3
6	WLS91010 WLS91030 WLS91040 WLS91060	Ручка knob****	1
7	WJT10060	Уплотнитель стекло-стена	2+1
8	WJT10050	Уплотнитель стекло-пол	1
9	WJT20010	Уплотнитель стекло-стекло	1компл

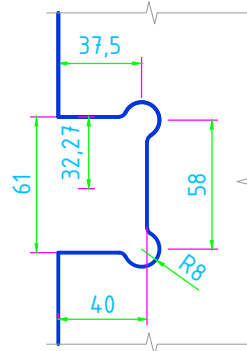
*) Стекло 8, 10 и 12 мм. Монтажные зазоры считать по используемой фурнитуре. Размеры не учитывают возможную неровность стен и пола.

**) Внешний вид петель может отличаться, см каталог. Макс. вес створки 65кг. Ширина створки 600-800 мм. см. каталог.

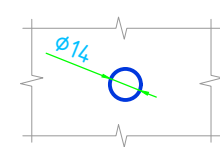
***) Внешний вид коннекторов может отличаться, см. каталог.

****) Возможно использовать ручки другого типа, см каталог.

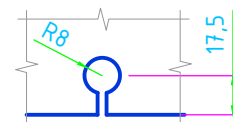
Монтажные отверстия в стекле под петлю



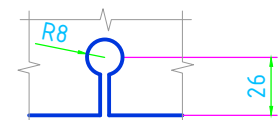
Монтажное отверстие в стекле под ручку



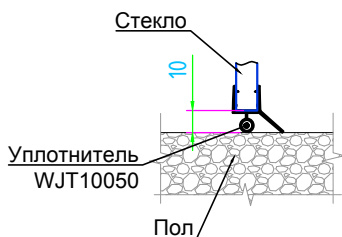
Монтажные отверстия в стекле под коннекторы (кроме WWB11010)



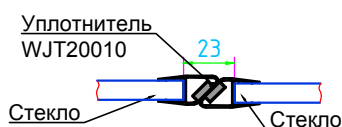
Монтажное отверстие в стекле под коннектор WB11010



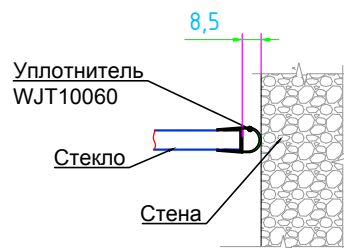
Узел 1



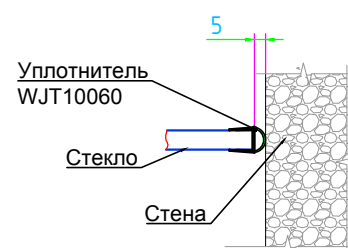
Узел 2



Узел 3

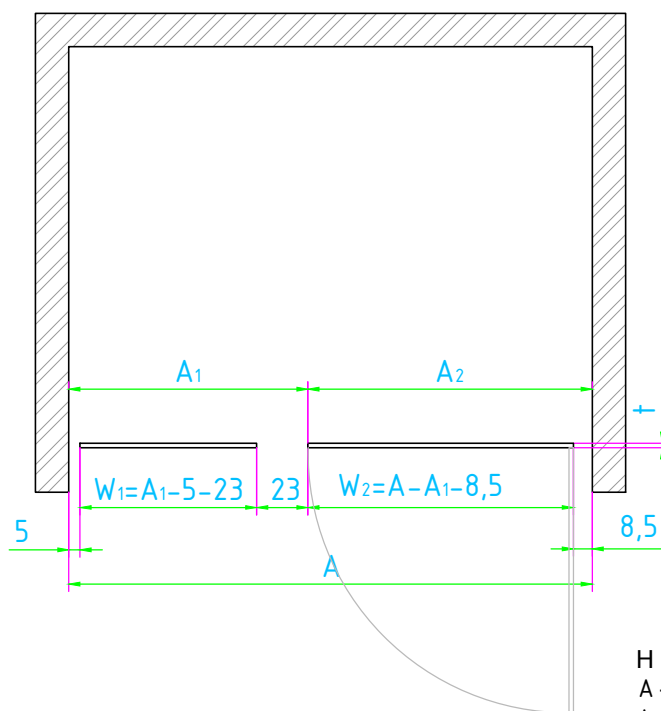


Узел 4



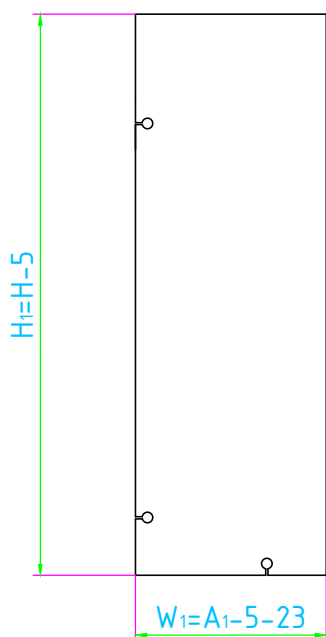
KIN LONG Душевая кабина Тип 1.3.1

Душевая кабина в плане

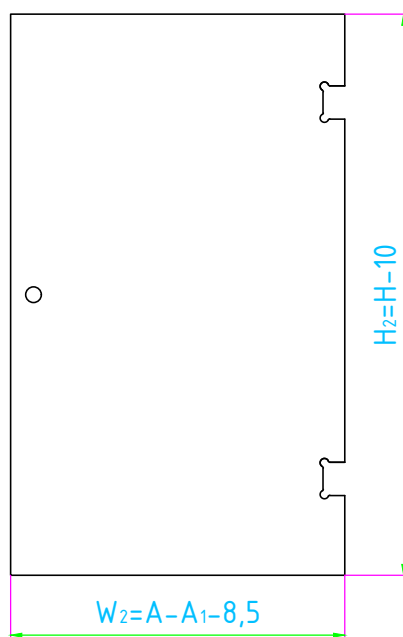


- H - высота перегородки
- A - ширина проема
- A_1 - ширина глухой части
- A_2 - ширина светового проема
- W_1 - ширина стекла 1
- W_2 - ширина стекла 2
- H_1 - высота стекла 1
- H_2 - высота стекла 2
- t - толщина стекла

Стекло 1

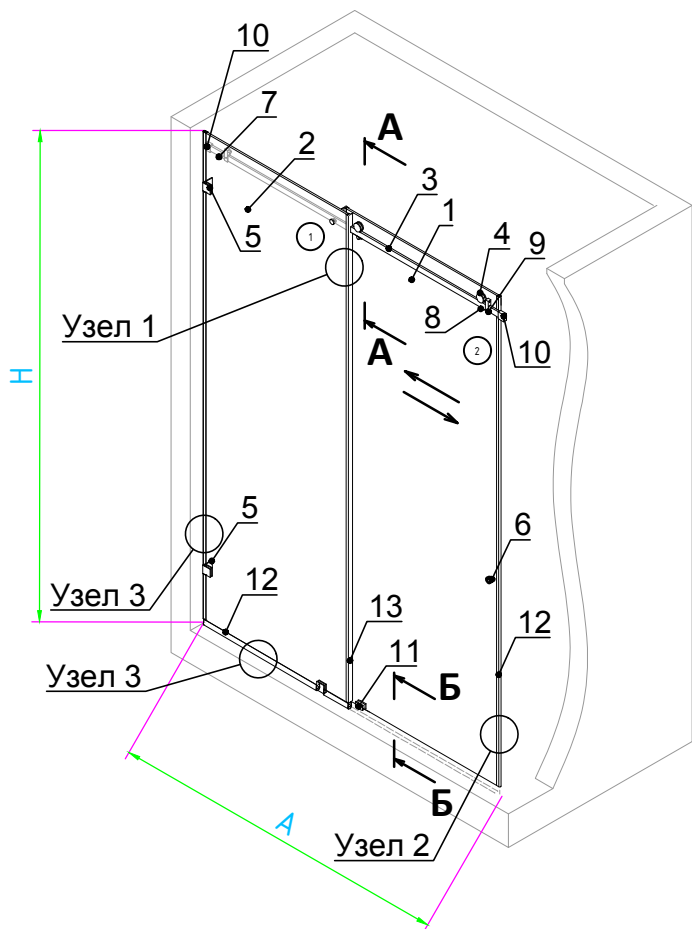


Стекло 2



KIN LONG Душевая кабина Тип 1.4

Типовая монтажная схема



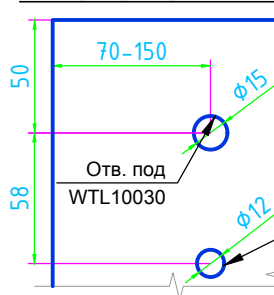
№	Артикул	Наименование	Кол-во
1		Створка из закаленного стекла*	1
2		Заполнение из закаленного стекла*	1
3	WTL10070	Трек направляющий	1
4	WTL10030	Каретка	2
5	WWB11010 WWB11020 WWB11110 WWB11120	Коннектор стена-стекло**	3
6	WLS91010 WLS91030 WLS91040 WLS91060	Ручка knob***	1
7	WTL10040	Крепление трека на стекло	2
8	WTL10060	Ограничитель	2
9	WTL10020	Стопор	2
10	WTL10010	Торцевое крепление трека на стену	2
11	WTL20050	Направляющая двери	1
12	WJT10060	Уплотнитель стекло-стена, длина	2+1
13	WJT10030	Уплотнитель стекло-стекло	2

*) Стекло 8, 10 и 12 мм. Монтажные зазоры считать по используемой фурнитуре. Размеры не учитывают возможную неровность стен и пола.

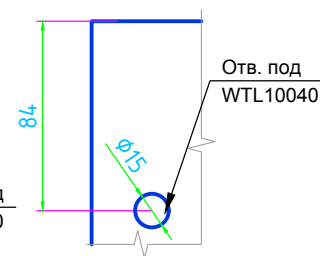
**) Внешний вид коннекторов может отличаться, см. каталог

***) Возможно использовать ручки другого типа, см каталог.

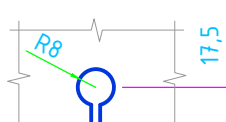
Монтажные отверстия в стекле под каретку и ограничитель



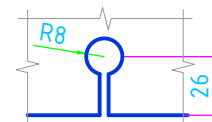
Монтажное отверстие в стекле под крепление трека на стекло



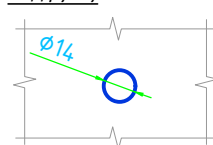
Монтажные отверстия в стекле под коннекторы (кроме WWB11010)



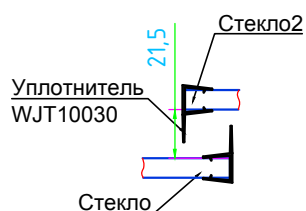
Монтажное отверстие в стекле под коннектор WB11010



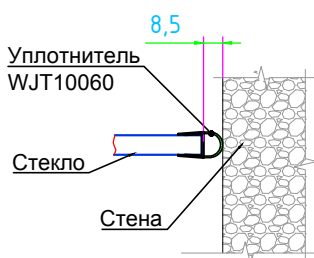
Монтажное отверстие в стекле под ручку



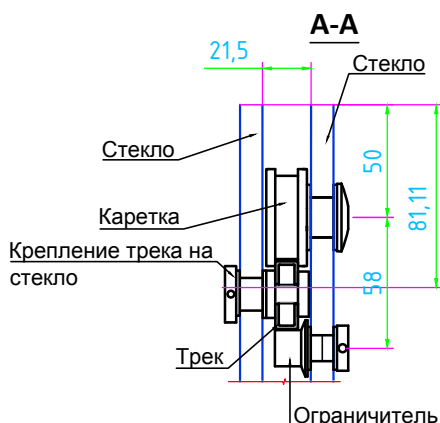
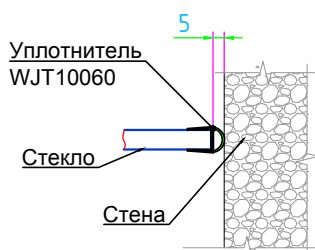
Узел 1



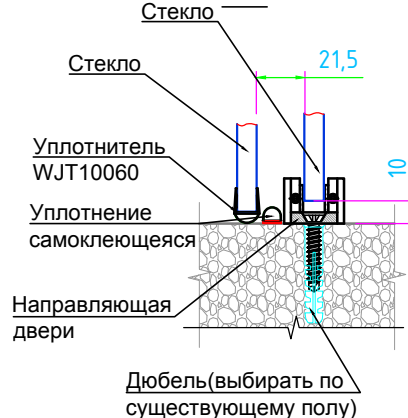
Узел 2



Узел 3

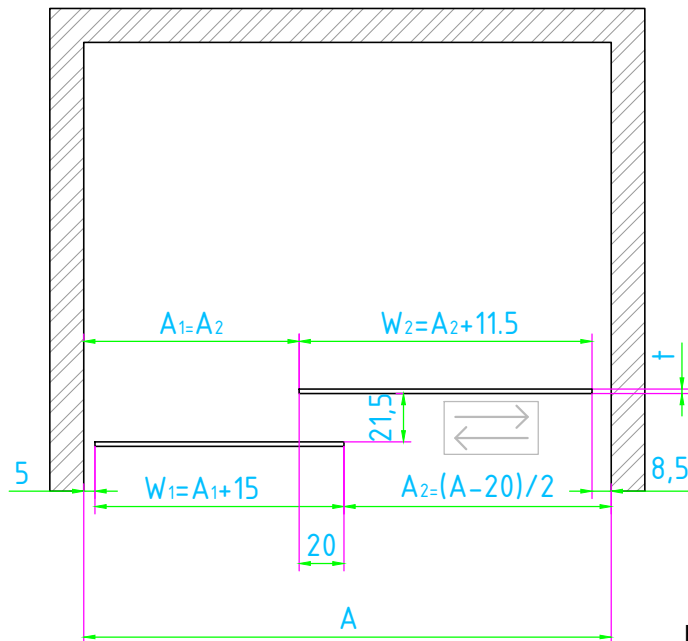


Б-Б



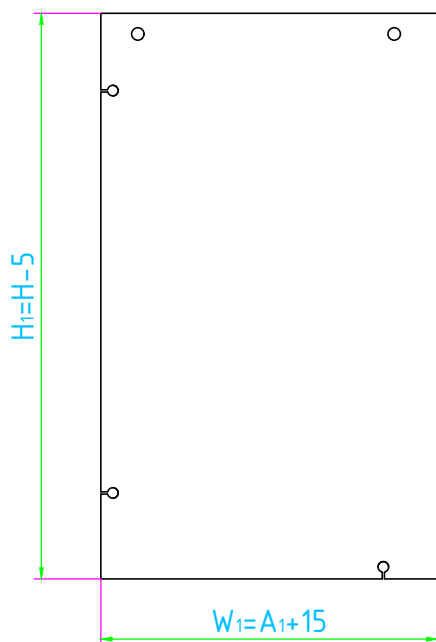
KIN LONG Душевая кабина Тип 1.4

Душевая кабина в плане

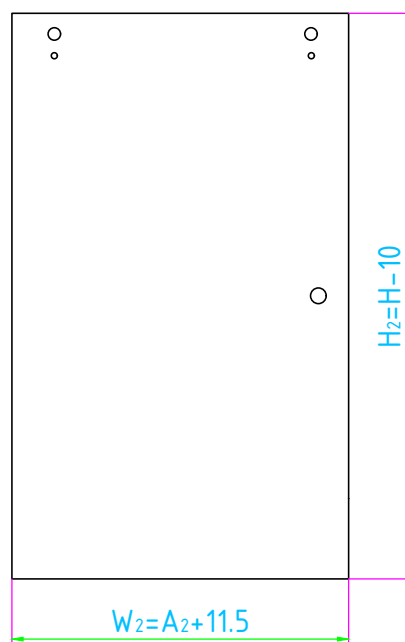


- H - высота перегородки
- A - ширина проема
- A₁ - ширина подвижной части
- A₂ - ширина глухой части
- W₁ - ширина стекла 1
- W₂ - ширина стекла 2
- H₁ - высота стекла 1
- H₂ - высота стекла 2
- t - толщина стекла

Стекло 1

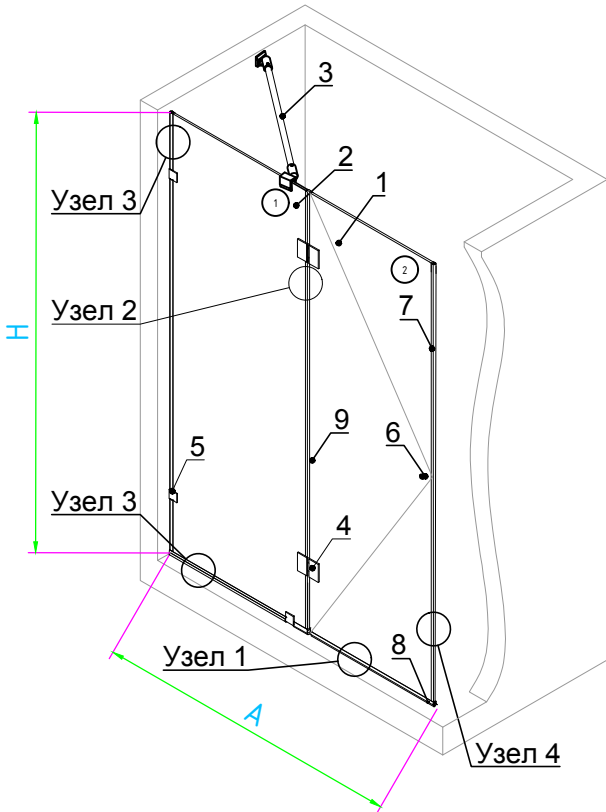


Стекло 2



KIN LONG Душевая кабина Тип 1.5

Типовая монтажная схема



№	Артикул	Наименование	Кол-во
1		Створка из закаленного стекла*	1
2		Заполнение из закаленного стекла*	1
3	WCG107 WCG109	Штанга(max длина 1200мм)	1
4	WHY11050 WHY11060 WHY12050	Петля стена-стекло180***	2
5	WWB11020 WWB11110 WWB11120	Коннектор стена-стекло***	3
6	WLS91010 WLS91030 WLS91040 WLS91060	Ручка knob****	1
7	WJT10060	Уплотнитель стекло-стена	2+1
8	WJT10050	Уплотнитель стекло-пол	1
9	WJT20010	Уплотнитель стекло-стекло	1компл.

*) Стекло 8, 10 и 12 мм. Монтажные зазоры считать по используемой фурнитуре. Размеры не учитывают возможную неровность стен и пола.

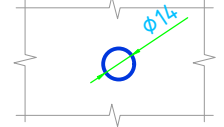
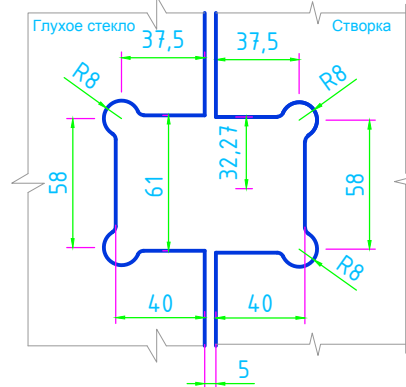
***) Внешний вид петель может отличаться, см каталог. Макс. вес створки 65кг. Ширина створки 600-800 мм. см. каталог.

****) Внешний вид коннекторов может отличаться, см. каталог.

*****) Возможно использовать ручки другого типа, см каталог.

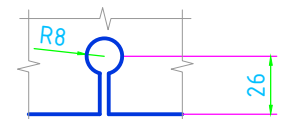
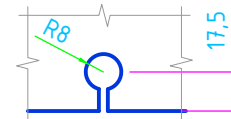
Монтажные отверстия в стекле под петли

Монтажное отверстие в стекле под ручку

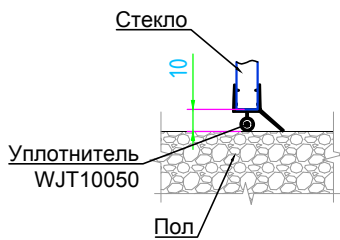


Монтажные отверстия в стекле под коннекторы (кроме WWB11010)

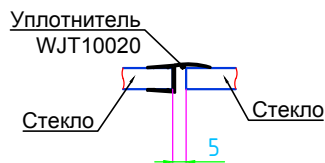
Монтажное отверстие в стекле под коннектор WB11010



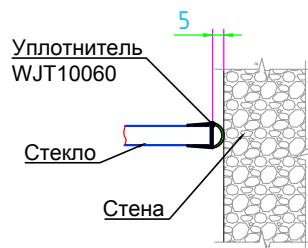
Узел 1



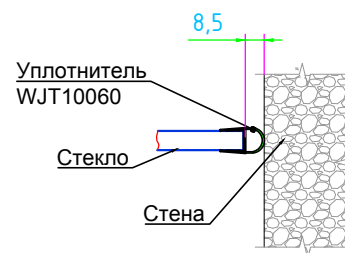
Узел 2



Узел 3

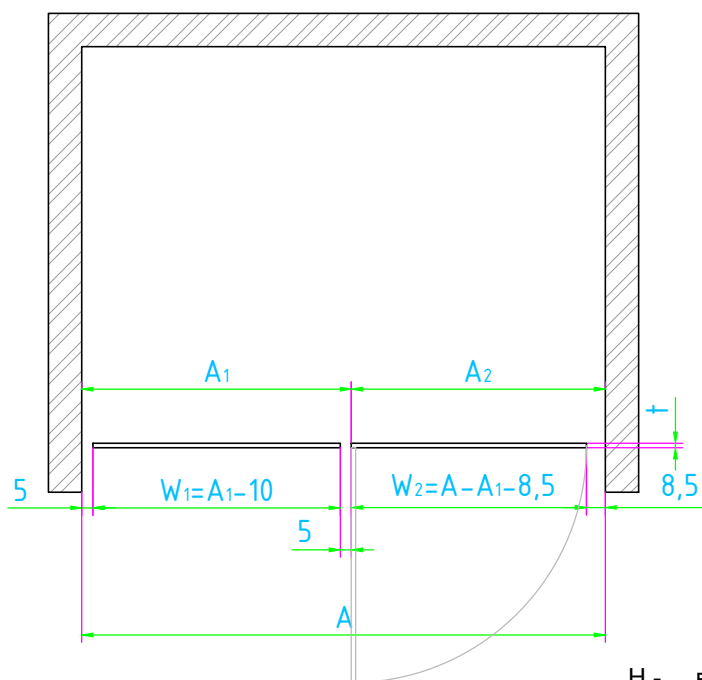


Узел 4



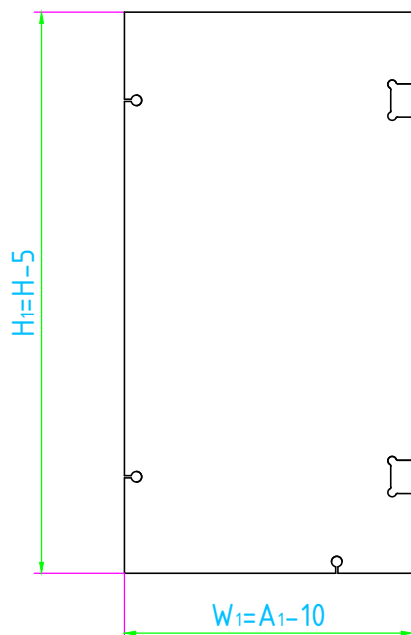
KIN LONG Душевая кабина Тип 1.5

Душевая кабина в плане

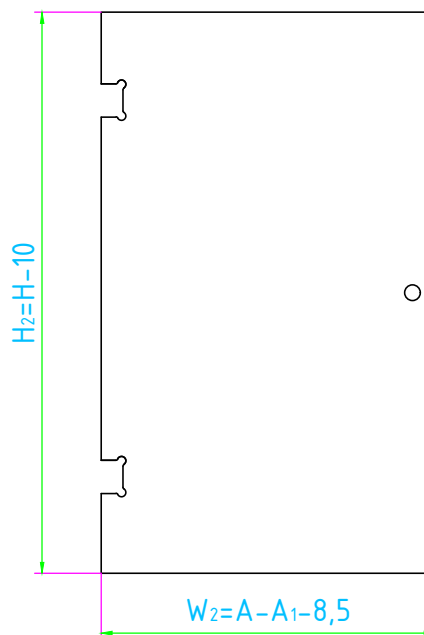


- H - высота перегородки
- A - ширина проема
- A_1 - ширина светового проема
- A_2 - ширина глухой части
- W_1 - ширина стекла 1
- W_2 - ширина стекла 2
- H_1 - высота стекла 1
- H_2 - высота стекла 2
- t - толщина стекла

Стекло 1

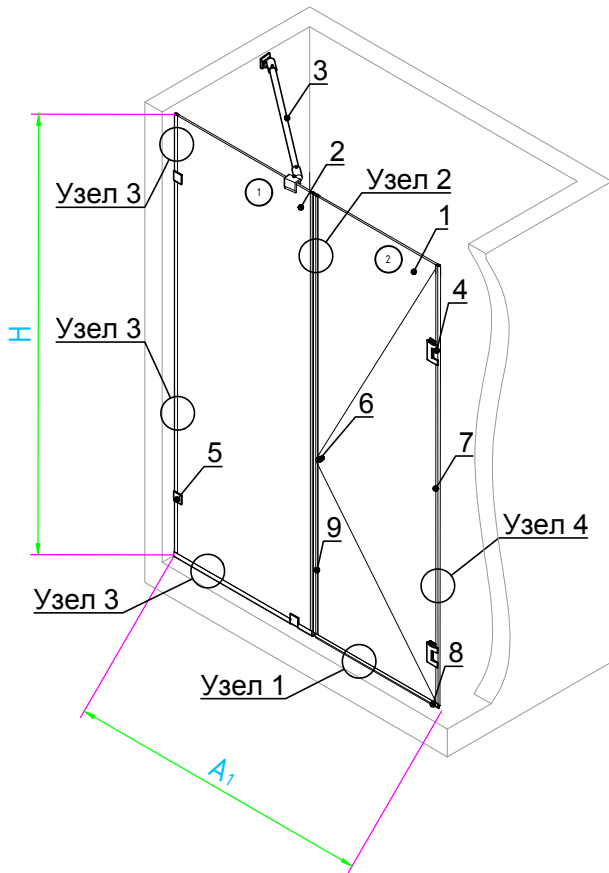


Стекло 2



KIN LONG Душевая кабина Тип 1.5.1

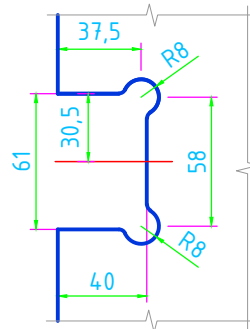
Типовая монтажная схема



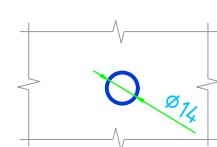
№	Артикул	Наименование	Кол-во
1		Створка из закаленного стекла*	1
2		Заполнение из закаленного стекла*	1
3	WCG10070 WCG10090	Штанга(max длина 1200мм)	1
4	WHY11010 WHY11020 WHY16020	Петля стена-стекло90°**	2
5	WWB11010 WWB11020 WWB11110 WWB11120	Коннектор стена-стекло***	3
6	WLS91010 WLS91030 WLS91040 WLS91060	Ручка knob****	1
7	WJT10060	Уплотнитель стекло-стена	2+1
8	WJT10050	Уплотнитель стекло-пол	1
9	WJT20010	Уплотнитель стекло-стекло	1компл.

*) Стекло 8, 10 и 12 мм. Монтажные зазоры считать по используемой фурнитуре. Размеры не учитывают возможную неровность стен и пола.
 **) Внешний вид петель может отличаться, см каталог. Макс. вес створки 65кг. Ширина створки 600-800 мм. см. каталог.
 ***) Внешний вид коннекторов может отличаться, см. каталог.
 ****) Возможно использовать ручки другого типа, см каталог.

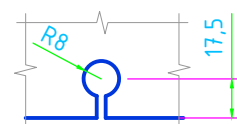
Монтажные отверстия в стекле под петлю



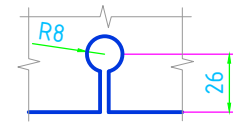
Монтажное отверстие в стекле под ручку



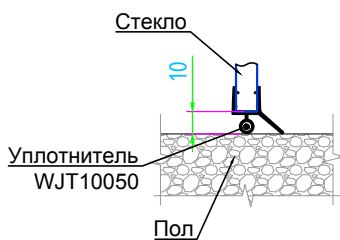
Монтажные отверстия в стекле под коннекторы (кроме WWB11010)



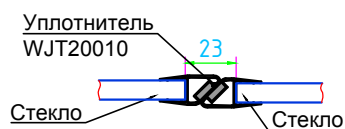
Монтажное отверстие в стекле под коннектор WB1101



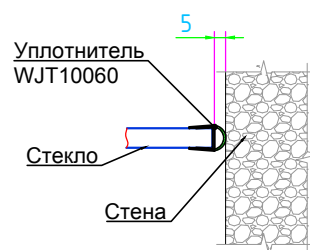
Узел 1



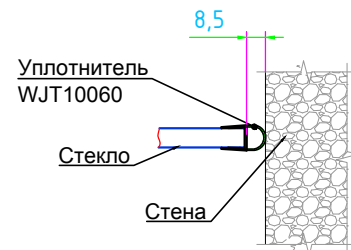
Узел 2



Узел 3

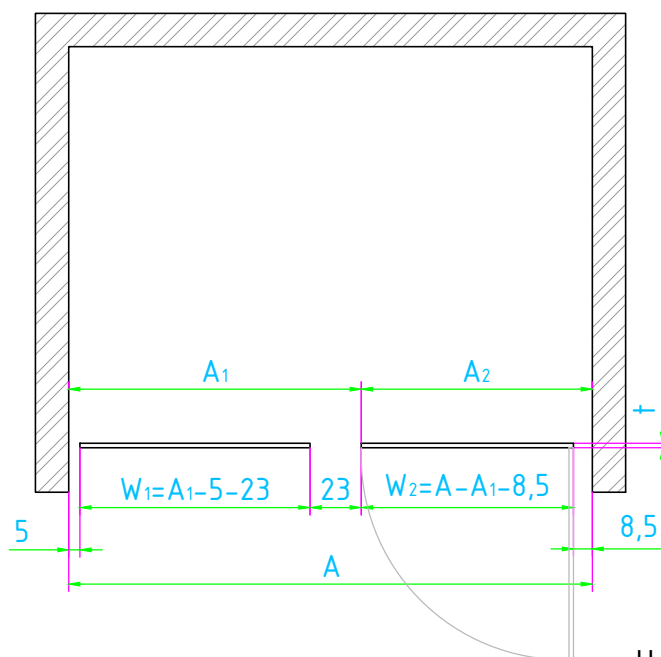


Узел 4



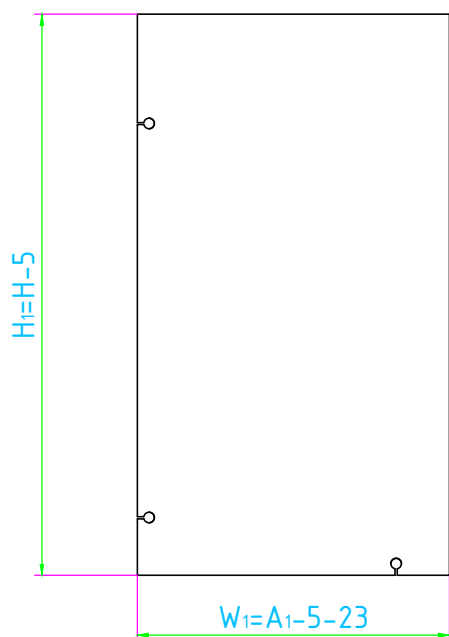
KIN LONG Душевая кабина Тип 1.5.1

Душевая кабина в плане

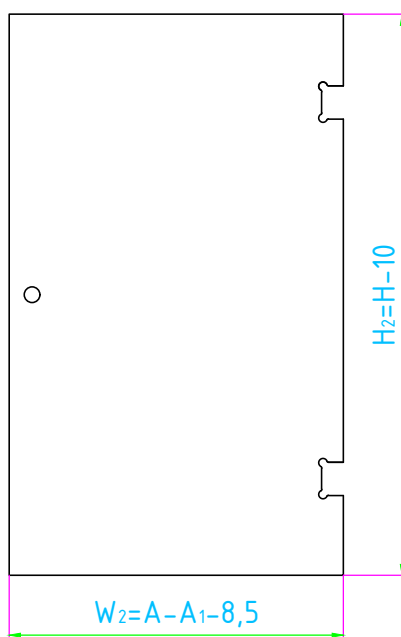


- H - высота перегородки
- A - ширина проема
- A_1 - ширина светового проема
- A_2 - ширина глухой части
- W_1 - ширина стекла 1
- W_2 - ширина стекла 2
- H_1 - высота стекла 1
- H_2 - высота стекла 2
- t - толщина стекла

Стекло 1

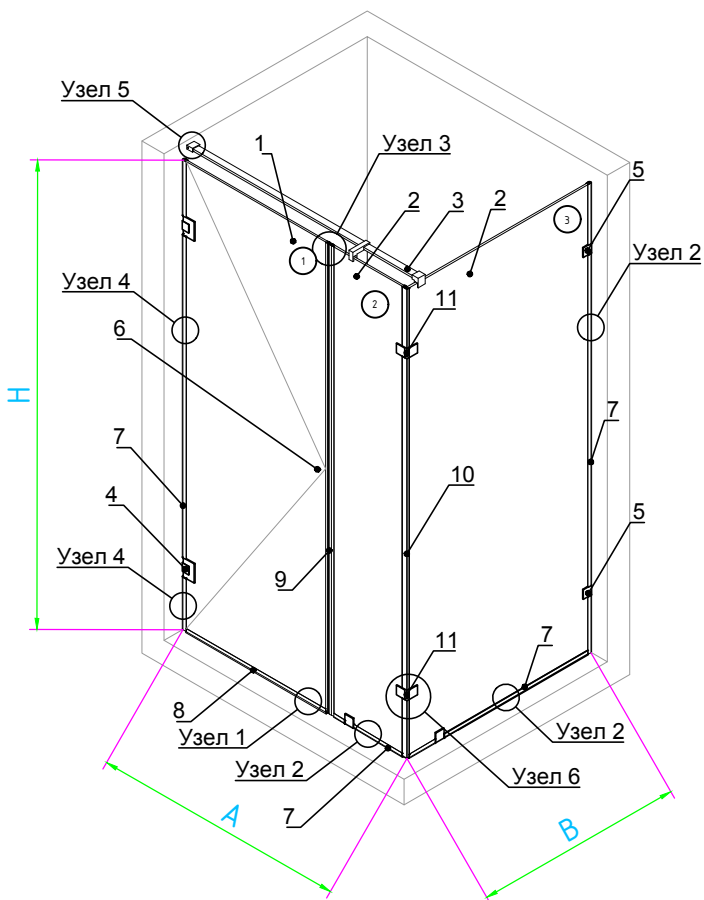


Стекло 2



KIN LONG Душевая кабина Тип 2.1

Типовая монтажная схема



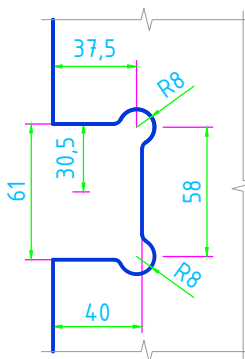
№	Артикул	Наименование	Кол-во
1		Створка из закаленного стекла*	1
2		Заполнение из закаленного стекла*	2
3	WCG50100	Штанга(max длина 1200мм)	1
4	WHY11010 WHY11020 WHY16020	Петля стена-стекло90°***	2
5	WWB11010 WWB11020 WWB11110 WWB11120	Коннектор стена-стекло***	4
6	WLS91010 WLS91030 WLS91040 WLS91060	Ручка knob****	1
7	WJT10060	Уплотнитель стекло-стена	2+1
8	WJT10050	Уплотнитель стекло-пол	1
9	WJT20010	Уплотнитель стекло-стекло	1компл.
10	WJT10110	Уплотнитель стекло-стекло	1
11	WWB11030	Коннектор стекло-стекло***	2

*) Стекло 8, 10 и 12 мм. Монтажные зазоры считать по используемой фурнитуре. Размеры не учитывают возможную неровность стен и пола.

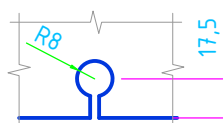
***) Возможно использовать ручки другого типа, см каталог.

****) Внешний вид коннекторов может отличаться, см. каталог.

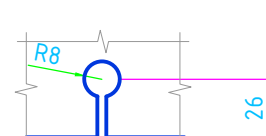
Монтажные отверстия в стекле под петлю



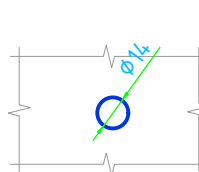
Монтажные отверстия в стекле под коннекторы (кроме WWB11010)



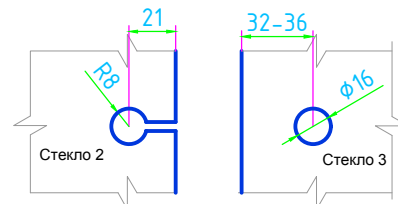
Монтажные отверстия в стекле под коннектор WWB11010



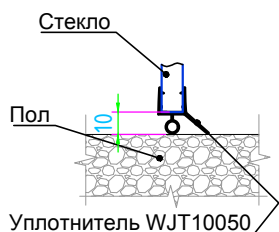
Монтажные отверстия в стекле под ручку



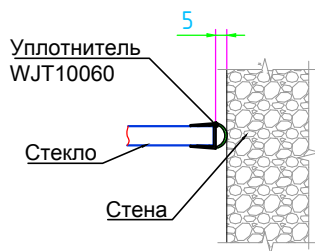
Монтажные отверстия в стекле под коннектор WWB11030



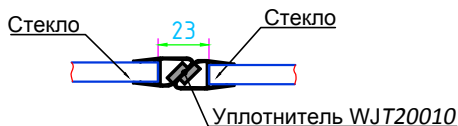
Узел 1



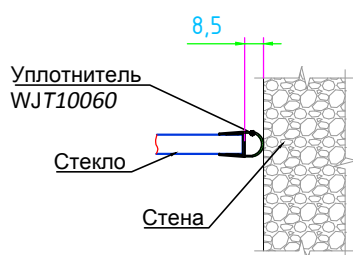
Узел 2



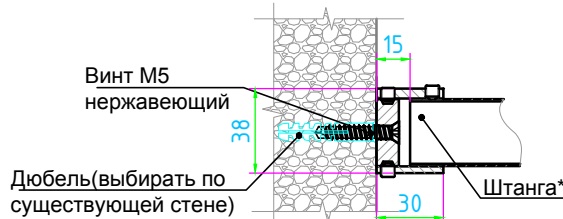
Узел 3



Узел 4

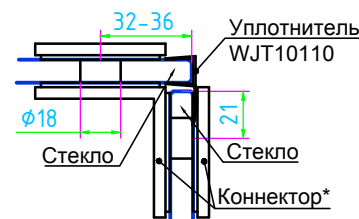


Узел 5



*) внешний вид и монтажные размеры штанг, см каталог.

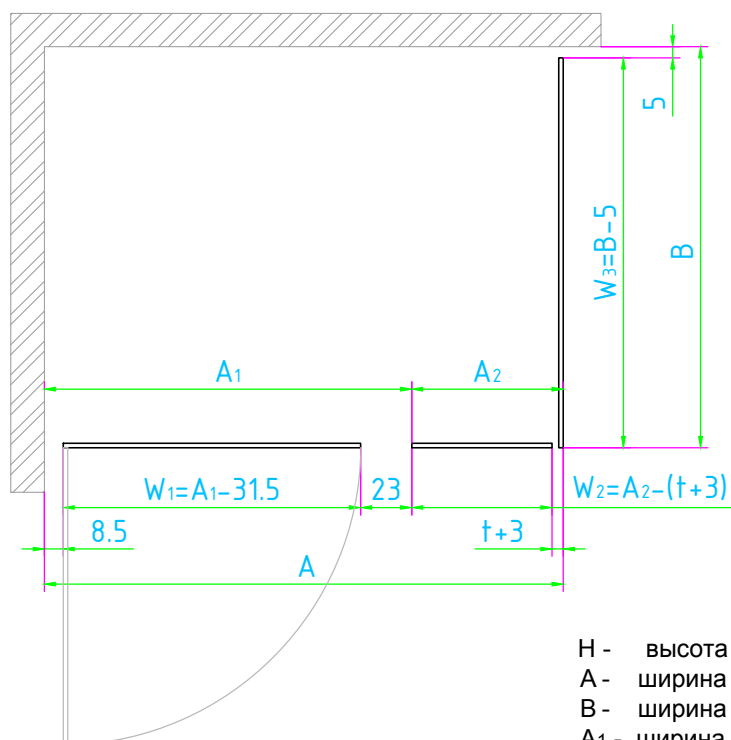
Узел 6



*) внешний вид и монтажные размеры коннекторов, см каталог.

KIN LONG Душевая кабина Тип 2.1

Душевая кабина в плане

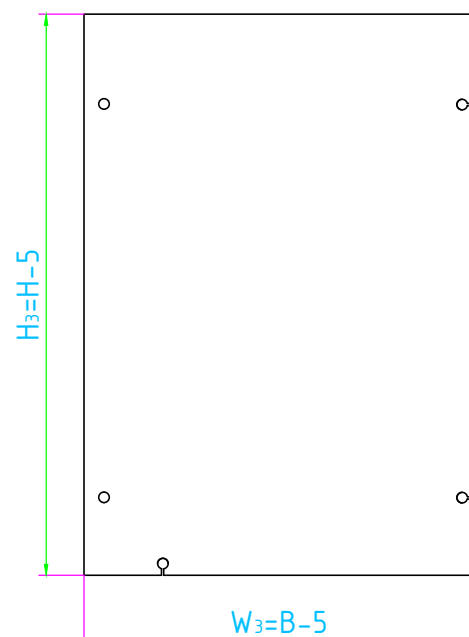
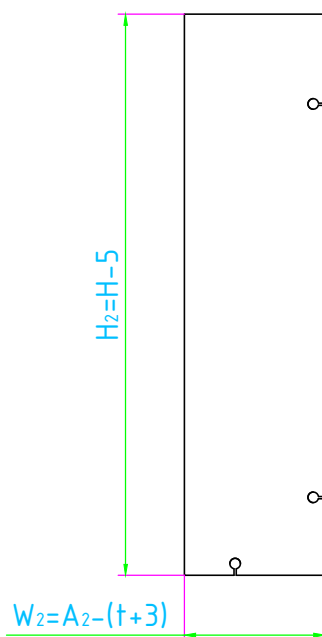
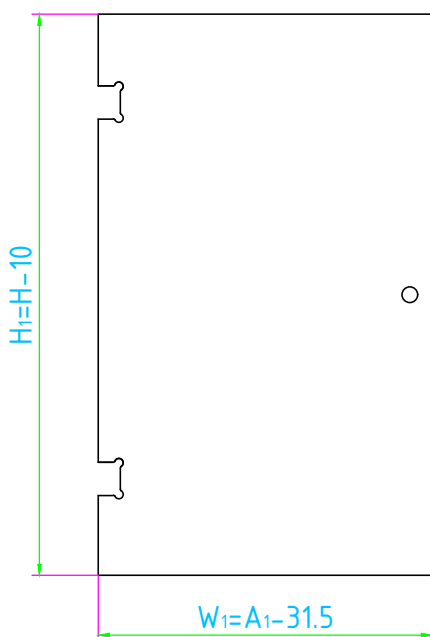


- H - высота перегородки
- A - ширина фронтальной части
- B - ширина правой боковой части
- A₁ - ширина светового проема
- A₂ - ширина глухой части
- W₁ - ширина стекла 1
- W₂ - ширина стекла 2
- W₃ - ширина стекла 3
- H₁ - высота стекла 1
- H₂ - высота стекла 2
- H₃ - высота стекла 3
- t - толщина стекла

Стекло 1

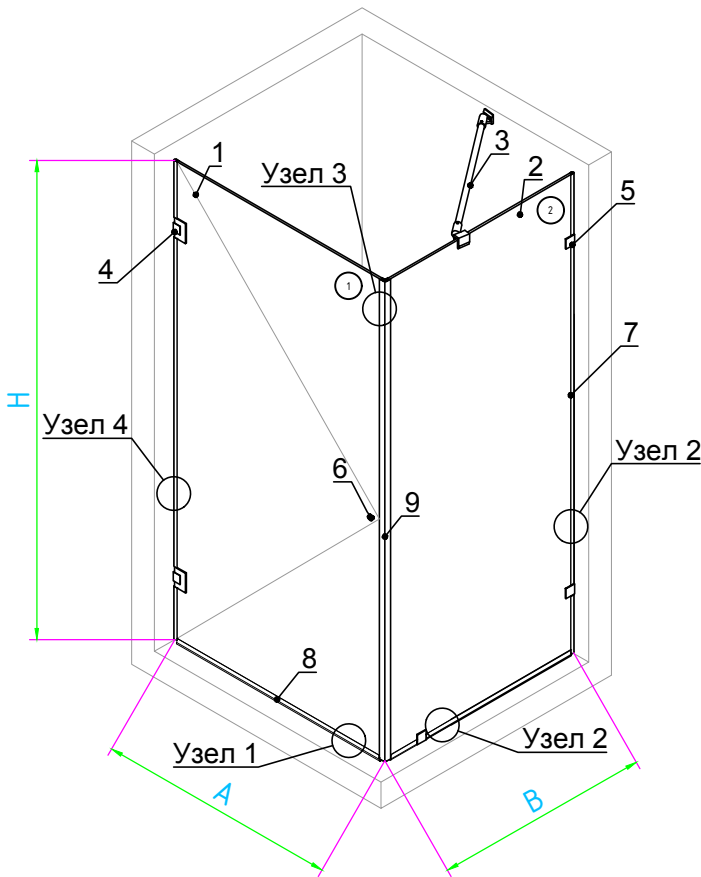
Стекло 2

Стекло 3



KIN LONG Душевая кабина Тип 2.2

Типовая монтажная схема



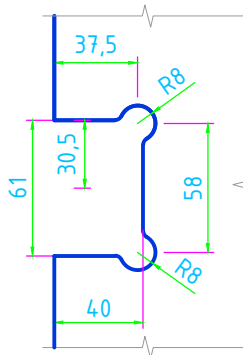
№	Артикул	Наименование	Кол-во
1		Створка из закаленного стекла*	1
2		Заполнение из закаленного стекла*	1
3	WCG10070 WCG10090	Штанга(max длина 1200мм)	1
4	WHY11010 WHY11020 WHY16020	Петля стена-стекло90°**	2
5	WWB11010 WWB11020 WWB11110 WWB11120	Коннектор стена-стекло***	3
6	WLS91010 WLS91030 WLS91040 WLS91060	Ручка knob****	1
7	WJT10060	Уплотнитель стекло-стена	2+1
8	WJT10050	Уплотнитель стекло-пол	1
9	WJT20010	Уплотнитель стекло-стекло	1компл.

*) Стекло 8, 10 и 12 мм. Монтажные зазоры считать по используемой фурнитуре. Размеры не учитывают возможную неровность стен и пола.

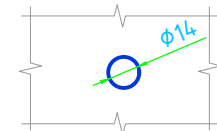
***) Внешний вид петель может отличаться, см каталог. Макс. вес створки 65кг. Ширина створки 600-800 мм. см. каталог.

****) Внешний вид коннекторов может отличаться, см. каталог.
*****) Возможно использовать ручки другого типа, см каталог.

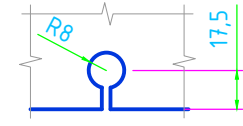
Монтажные отверстия в стекле под петлю



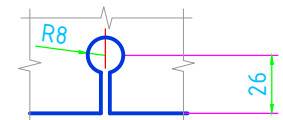
Монтажное отверстие в стекле под ручку



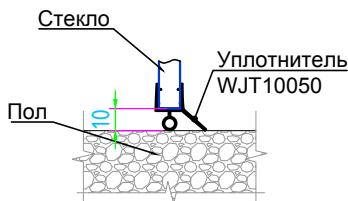
Монтажные отверстия в стекле под коннекторы (кроме WWB11010)



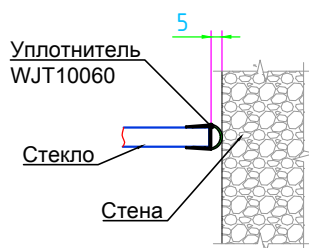
Монтажное отверстие в стекле под коннектор WWB11010



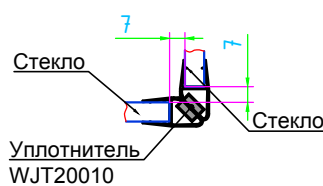
Узел 1



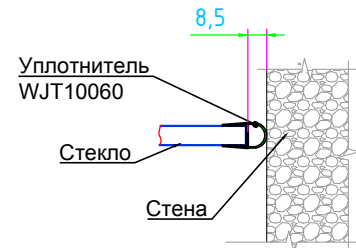
Узел 2



Узел 3

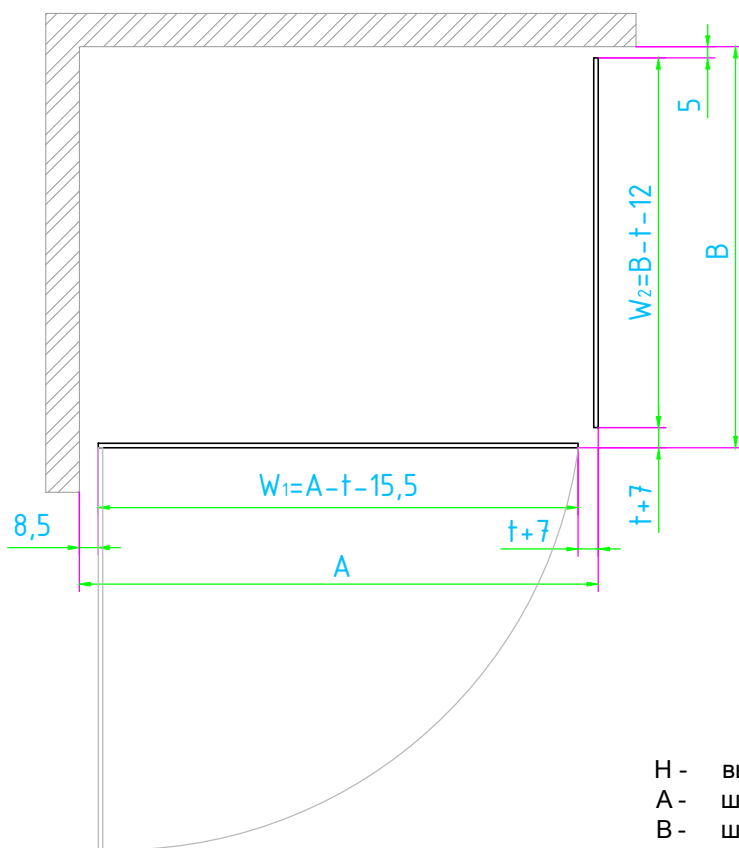


Узел 4



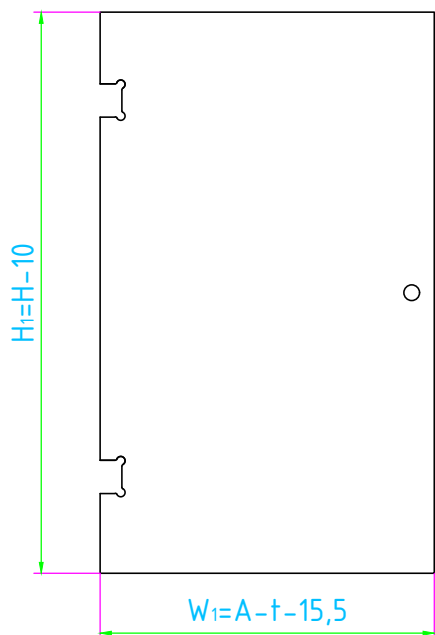
KIN LONG Душевая кабина Тип 2.2

Душевая кабина в плане

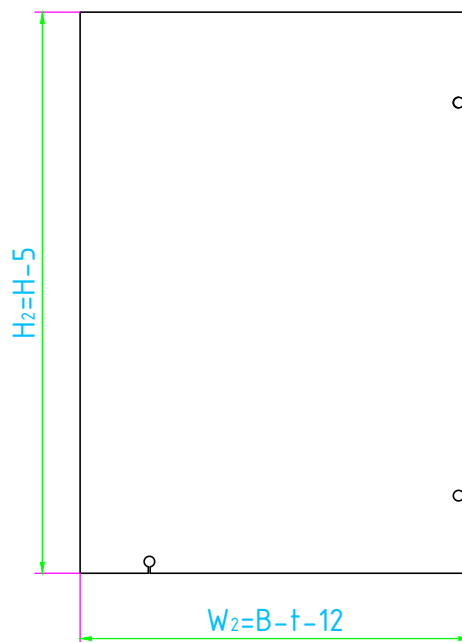


- H - высота перегородки
- A - ширина фронтальной части
- B - ширина боковой части
- W₁ - ширина стекла 1
- W₂ - ширина стекла 2
- H₁ - высота стекла 1
- H₂ - высота стекла 2
- t - толщина стекла

Стекло 1

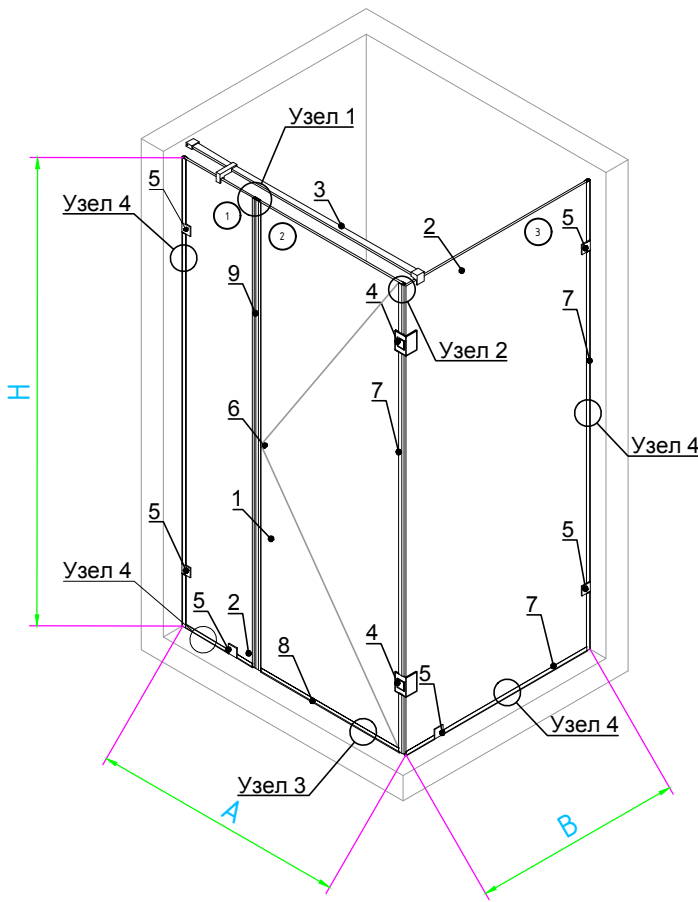


Стекло 2



KIN LONG Душевая кабина Тип 2.3

Типовая монтажная схема



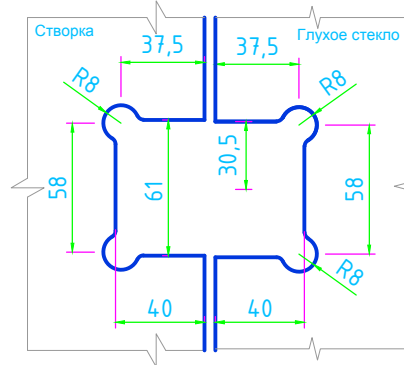
№	Артикул	Наименование	Кол-во
1		Створка из закаленного стекла*	1
2		Заполнение из закаленного стекла*	2
3	WCG50100	Штанга(max длина 1200мм)	1
4	WHY11030 WHY11020 WHY16030	Петля стекло-стекло90°***	2
5	WWB11010 WWB11020 WWB11110 WWB11120	Коннектор стена-стекло***	6
6	WLS91010 WLS91030 WLS91040 WLS91060	Ручка knob****	1
7	WJT10060	Уплотнитель стекло-стена	3+2
8	WJT10050	Уплотнитель стекло-пол	1
9	WJT20010	Уплотнитель стекло-стекло	1 компл.

*) Стекло 8, 10 и 12 мм. Монтажные зазоры считать по используемой фурнитуре. Размеры не учитывают возможную неровность стен и пола.

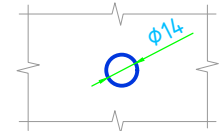
***) Внешний вид петель может отличаться, см каталог. Макс. вес створки 65кг. Ширина створки 600-800 мм. см. каталог.

****) Внешний вид коннекторов может отличаться, см. каталог. *****) Возможно использовать ручки другого типа, см каталог.

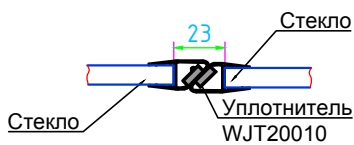
Монтажные отверстия в стекле под петли



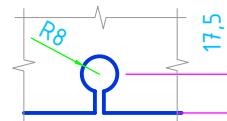
Монтажное отверстие в стекле под ручку



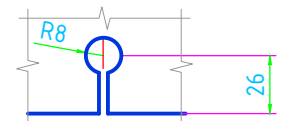
Узел 1



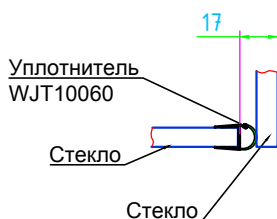
Монтажные отверстия в стекле под коннекторы (кроме WWB11010)



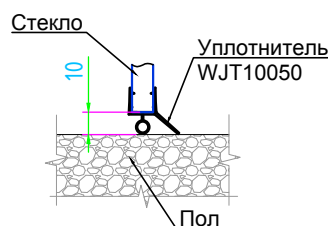
Монтажное отверстие в стекле под коннектор WWB11010



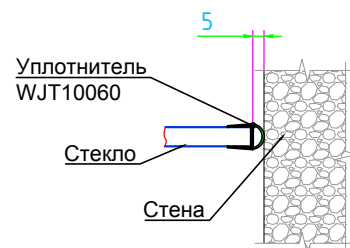
Узел 2



Узел 3

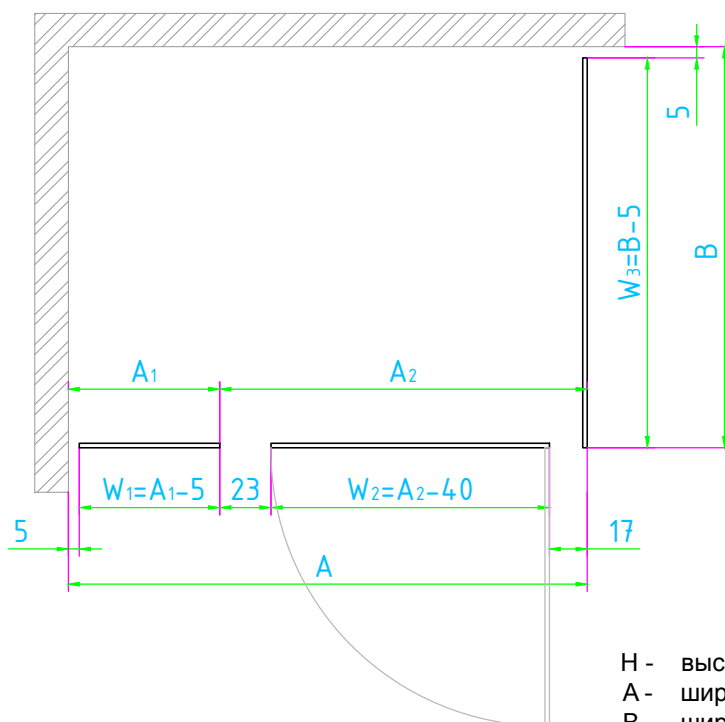


Узел 4



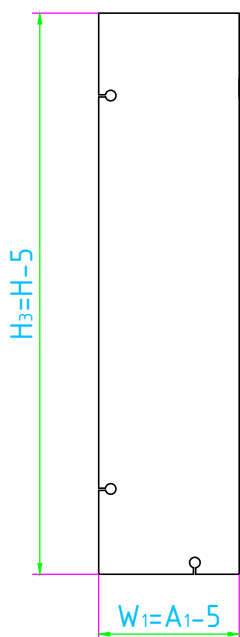
KIN LONG Душевая кабина Тип 2.3

Душевая кабина в плане

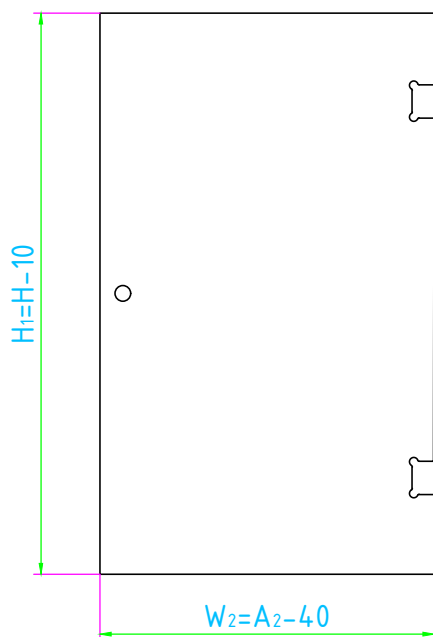


- H - высота перегородки
- A - ширина фронтальной части
- B - ширина правой боковой части
- A₁ - ширина глухой части
- A₂ - ширина светового проема
- W₁ - ширина стекла 1
- W₂ - ширина стекла 2
- W₃ - ширина стекла 3
- H₁ - высота стекла 1
- H₂ - высота стекла 2
- H₃ - высота стекла 3
- t - толщина стекла

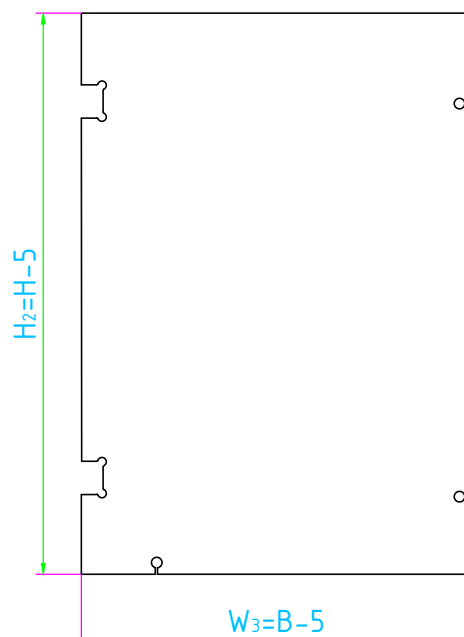
Стекло 1



Стекло 2

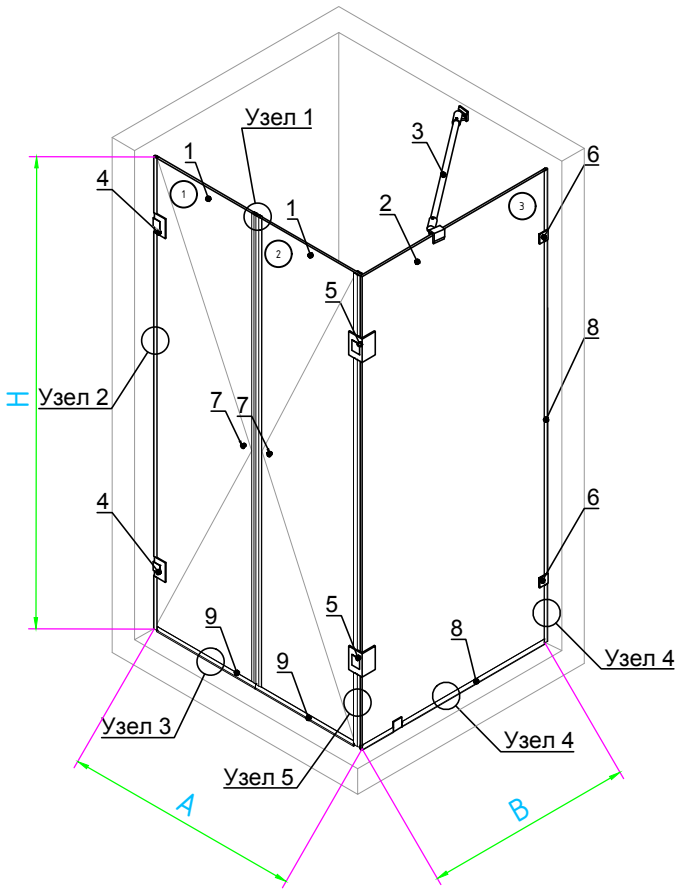


Стекло 3



KIN LONG Душевая кабина Тип 2.4

Типовая монтажная схема



№	Артикул	Наименование	Кол-во
1		Створка из закаленного стекла*	2
2		Заполнение из закаленного стекла*	1
3	WCG10070 WCG10090	Штанга(max длина 1200мм)	1
4	WHY11010 WHY11020 WHY16020	Петля стена-стекло90°***	2
5	WHY11030 WHY16030	Петля стекло-стекло90°***	2
6	WWB11010 WWB11020 WWB11110 WWB11120	Коннектор стена-стекло***	3
7	WLS91010 WLS91030 WLS91040 WLS91060	Ручка knob****	2
8	WJT10060	Уплотнитель стекло-стена	3+1
9	WJT10050	Уплотнитель стекло-пол	2
10	WJT20010	Уплотнитель стекло-стекло	1 компл.

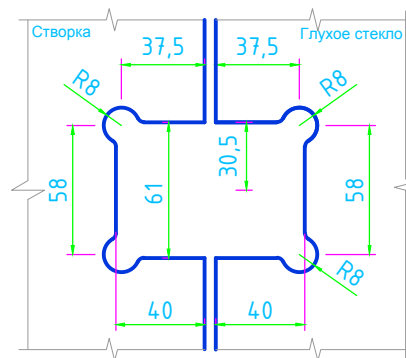
*) Стекло 8, 10 и 12 мм. Монтажные зазоры считать по используемой фурнитуре. Размеры не учитывают возможную неровность стен и пола.

**) Внешний вид петель может отличаться, см каталог. Макс. вес на петлях 65кг. Ширина створки 600-800 мм. см. каталог.

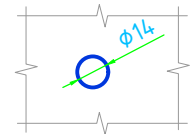
***) Внешний вид коннекторов может отличаться, см. каталог.

****) Возможно использовать ручки другого типа, см каталог.

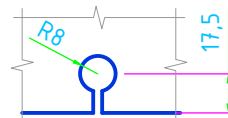
Монтажные отверстия в стекле под петли



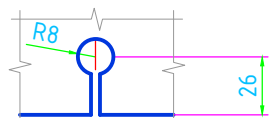
Монтажное отверстие в стекле под ручку



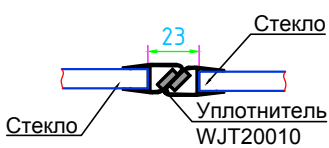
Монтажные отверстия в стекле под коннекторы (кроме WWB11010)



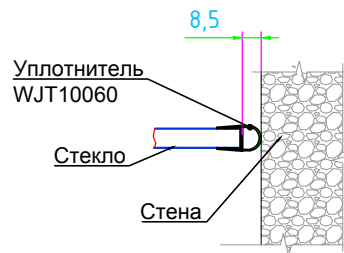
Монтажное отверстие в стекле под коннектор WWB11010



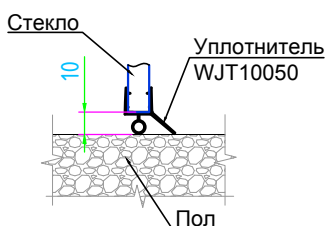
Узел 1



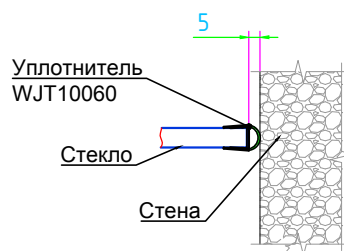
Узел 2



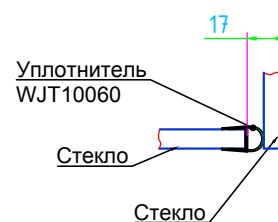
Узел 3



Узел 4

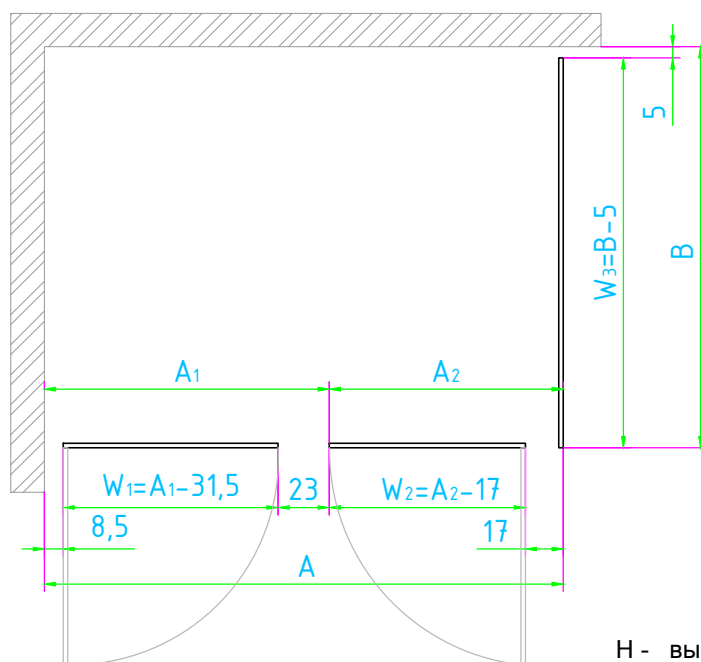


Узел 5



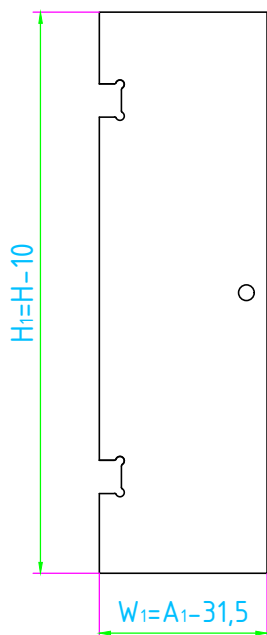
KIN LONG Душевая кабина Тип 2.4

Душевая кабина в плане

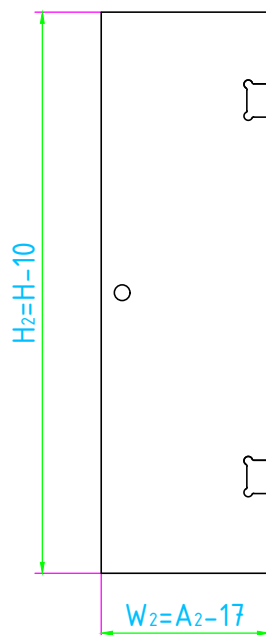


- H - высота перегородки
- A - ширина фронтальной части
- B - ширина правой боковой части
- A₁ - ширина светового проема
- A₂ - ширина глухой части
- W₁ - ширина стекла 1
- W₂ - ширина стекла 2
- W₃ - ширина стекла 3
- H₁ - высота стекла 1
- H₂ - высота стекла 2
- H₃ - высота стекла 3
- t - толщина стекла

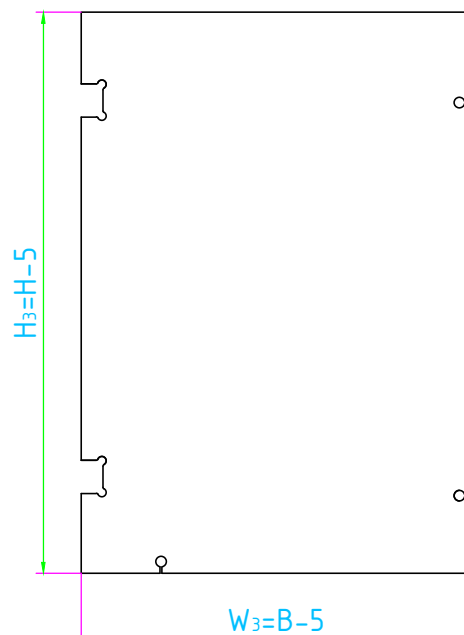
Стекло 1



Стекло 2

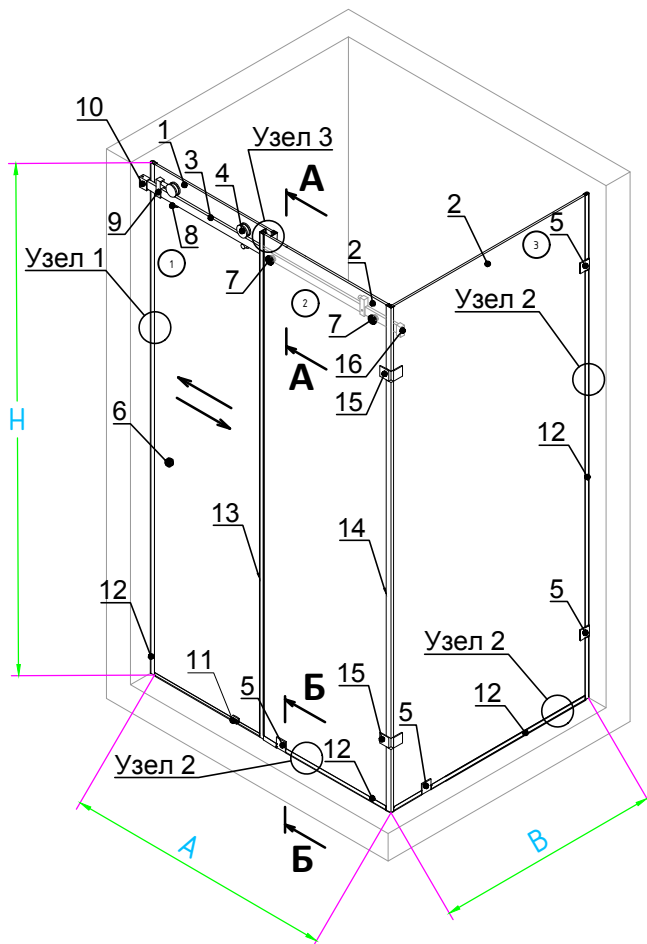


Стекло 3



KIN LONG Душевая кабина Тип 2.5

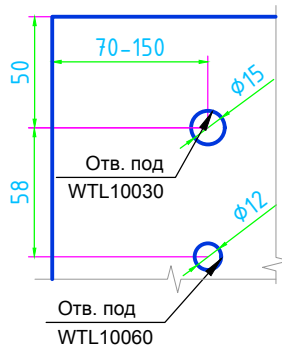
Типовая монтажная схема



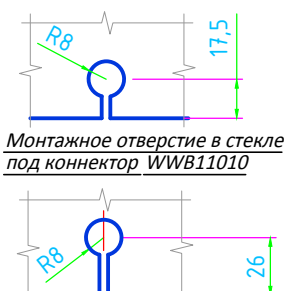
№	Артикул	Наименование	Кол-во
1		Створка из закаленного стекла*	1
2		Заполнение из закаленного стекла*	2
3	WTL10070	Трек направляющий	1
4	WTL10030	Каретка	2
5	WWB11010 WWB11020 WWB11110 WWB11120	Коннектор стена-стекло***	4
6	WLS91010 WLS91030 WLS91040 WLS91060	Ручка knob**	1
7	WTL10040	Крепление трека на стекло	2
8	WTL10060	Ограничитель	2
9	WTL10020	Стопор	2
10	WTL10010	Торцевое крепление трека на стену	1
11	WTL20050	Направляющая двери	1
12	WJT10060	Уплотнитель стекло-стена	2+2
13	WJT10030	Уплотнитель стекло-стекло	2
14	WJT10110	Уплотнитель стекло-стекло	1
15	WWB11030	Коннектор стекло-стекло	2
16	WTL 10080	Торцевое крепление трека на стекло	1

*) Стекло 8, 10 и 12 мм. Монтажные зазоры считать по используемой фурнитуре. Размеры не учитывают возможную неровность стен и пола.
 **) Возможно использовать ручки другого типа, см каталог.
 ***) Внешний вид коннекторов может отличаться, см. каталог.

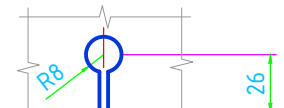
Монтажные отверстия в стекле под каретку и ограничитель



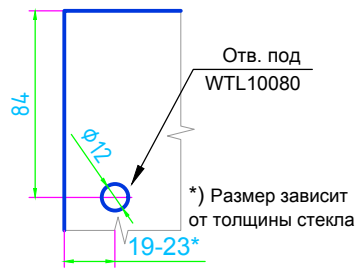
Монтажные отверстия в стекле под коннекторы (кроме WWB11010)



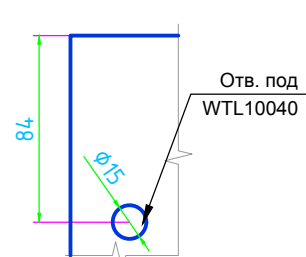
Монтажное отверстие в стекле под коннектор WWB11010



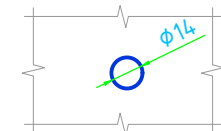
Монтажное отверстие в стекле под крепление трека с торцевой стороны



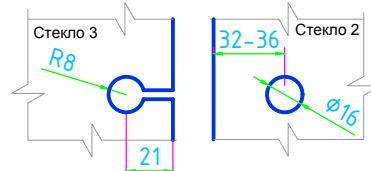
Монтажное отверстие в стекле под крепление трека



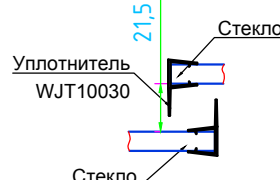
Монтажное отверстие в стекле под ручку



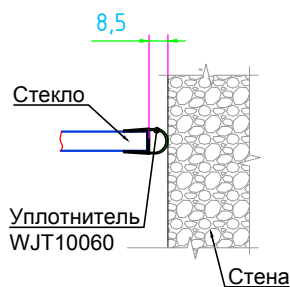
Монтажные отверстия в стекле под коннекторы WWB11030



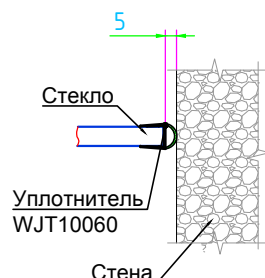
Узел 3



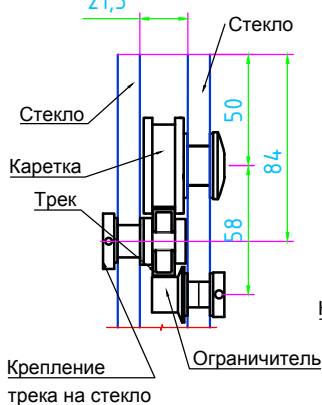
Узел 1



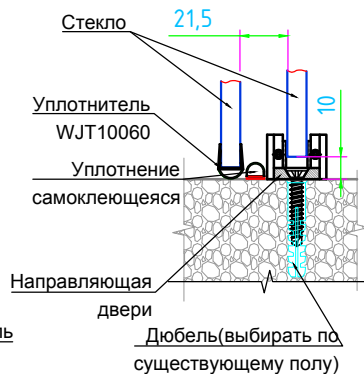
Узел 2



А-А

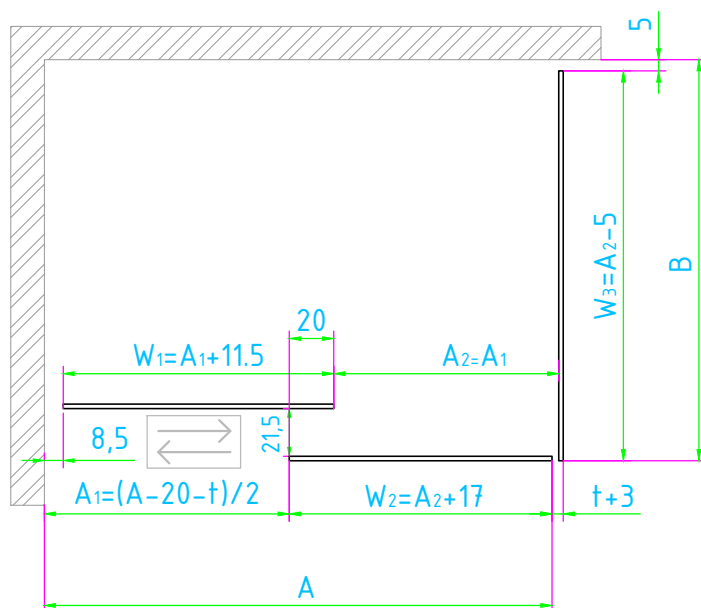


Б-Б



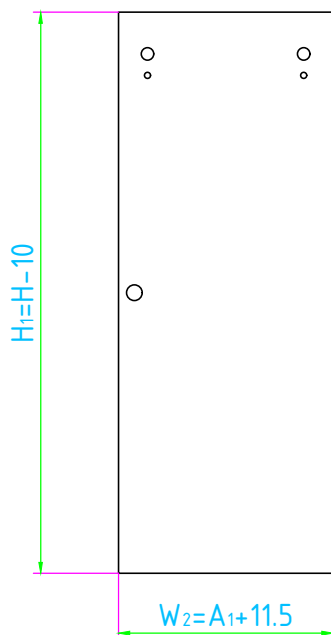
KIN LONG Душевая кабина Тип 2.5

Душевая кабина в плане

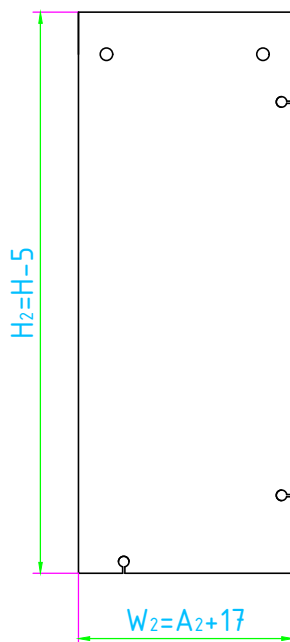


- H - высота перегородки
- A - ширина фронтальной части
- B - ширина правой боковой части
- A₁ - ширина раздвижной створки
- A₂ - ширина глухой части
- W₁ - ширина стекла 1
- W₂ - ширина стекла 2
- W₃ - ширина стекла 3
- H₁ - высота стекла 1
- H₂ - высота стекла 2
- H₃ - высота стекла 3
- t - толщина стекла

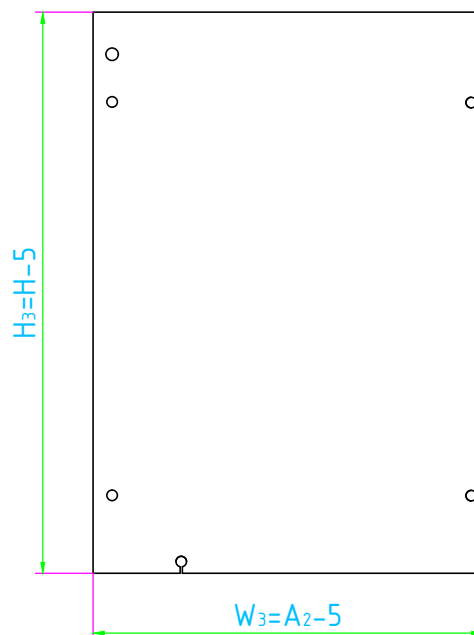
Стекло 1



Стекло 2

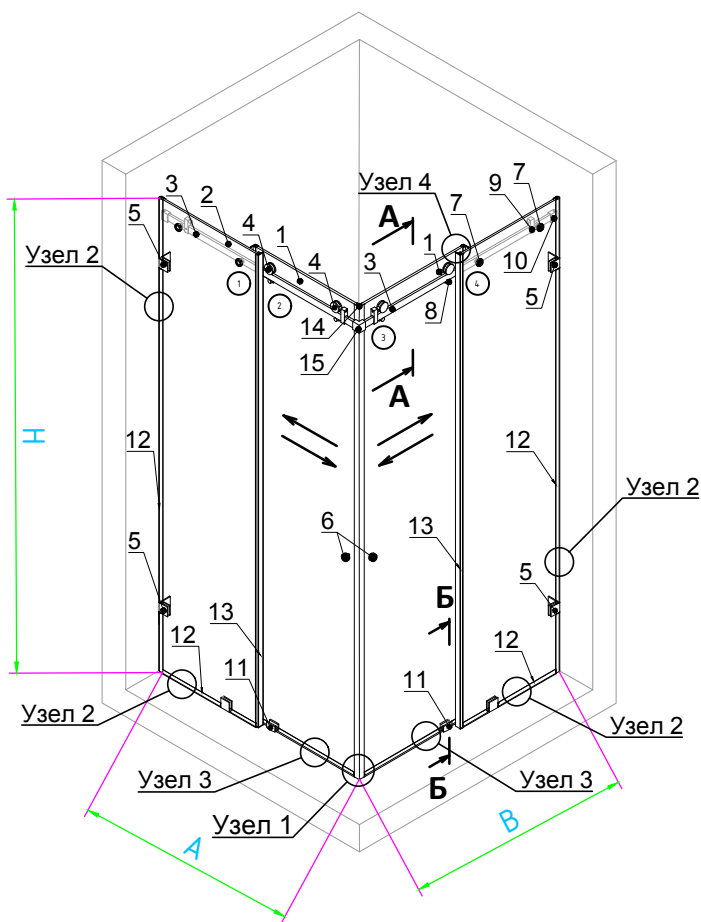


Стекло 3



KIN LONG Душевая кабина Тип 2.6

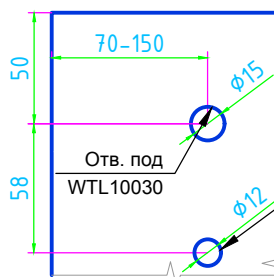
Типовая монтажная схема



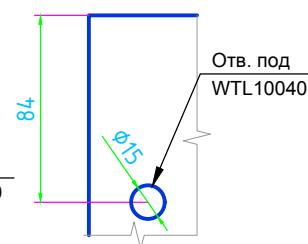
№	Артикул	Наименование	Кол-во
1		Створка из закаленного стекла*	2
2		Заполнение из закаленного стекла*	2
3	WTL10070	Трек направляющий	2
4	WTL10030	Каретка	4
5	WWB11010 WWB11020 WWB11110 WWB11120	Коннектор стена-стекло***	6
6	WLS91010 WLS91030 WLS91040 WLS91060	Ручка knob**	2
7	WTL10040	Крепление трека на стекло	4
8	WTL10060	Ограничитель	4
9	WTL10020	Стопор	4
10	WTL10010	Торцевое крепление трека на стену	2
11	WTL20050	Направляющая двери	2
12	WJT10060	Уплотнитель стекло-стена	2+2
13	WJT10030	Уплотнитель стекло-стекло	4
14	WJT20010	Уплотнитель стекло-стекло	1 компл
15	WTL10050	Угловой соединитель трека	1

*) Стекло 8, 10 и 12 мм. Монтажные зазоры считать по используемой фурнитуре. Размеры не учитывают возможную неровность стен и пола.
 **) Возможно использовать ручки другого типа, см каталог.
 ***) Внешний вид коннекторов может отличаться, см. каталог.

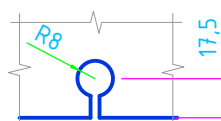
Монтажные отверстия в стекле под каретку и ограничитель



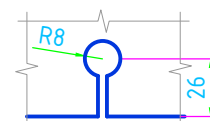
Монтажные отверстия в стекле под крепление трека на стекло



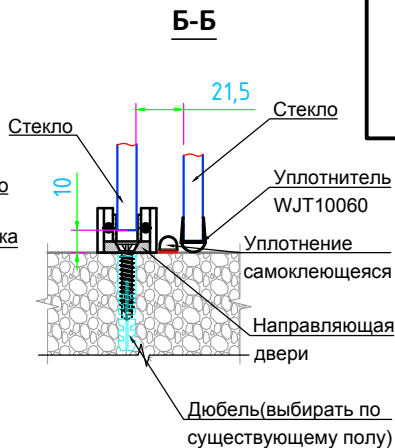
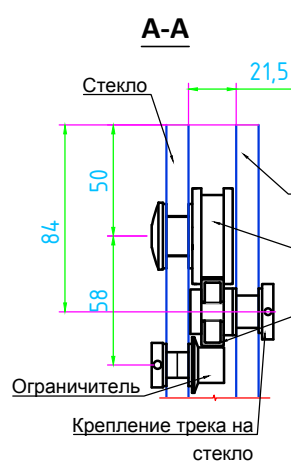
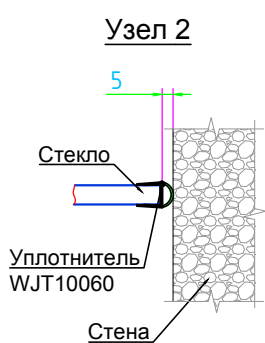
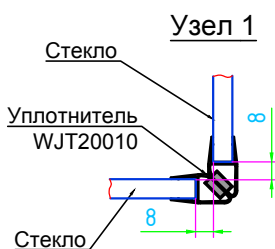
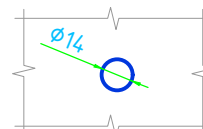
Монтажные отверстия в стекле под коннекторы (кроме WWB11010)



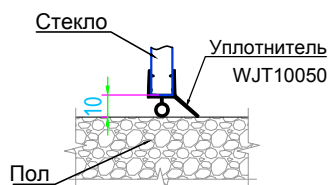
Монтажное отверстие в стекле под коннектор WWB11010



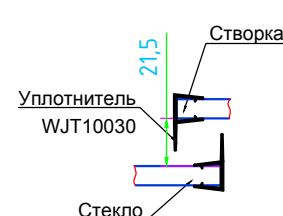
Монтажное отверстие в стекле под ручку



Узел 3

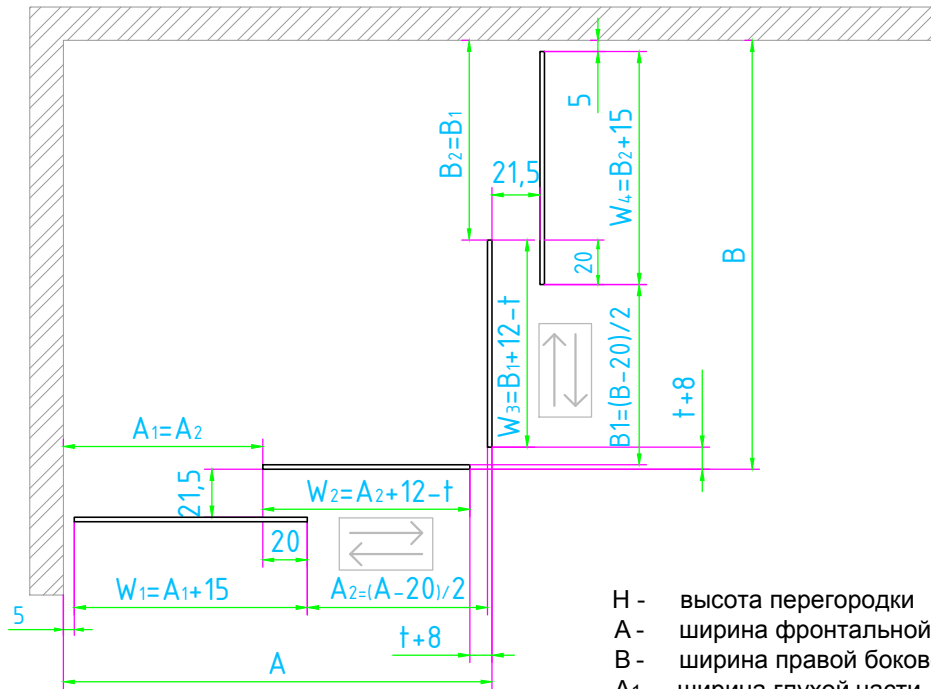


Узел 4



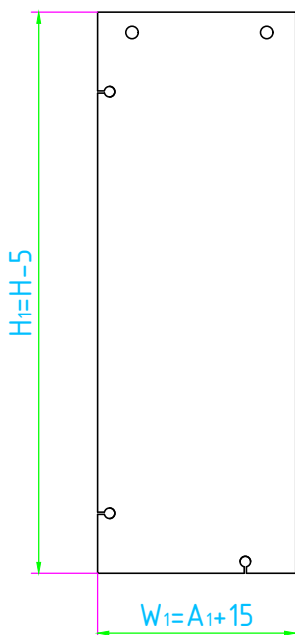
KIN LONG Душевая кабина Тип 2.6

Душевая кабина в плане

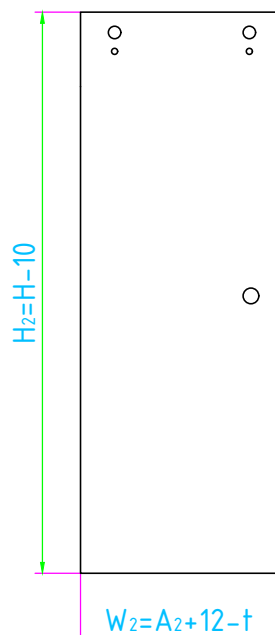


- H - высота перегородки
- A - ширина фронтальной части
- B - ширина правой боковой части
- A₁ - ширина глухой части
- A₂ - ширина светового проема
- B₁ - ширина светового проема
- B₂ - ширина глухой части
- W₁ - ширина стекла 1
- W₂ - ширина стекла 2
- W₃ - ширина стекла 3
- W₄ - ширина стекла 4
- H₁ - высота стекла 1
- H₂ - высота стекла 2
- H₃ - высота стекла 3
- H₄ - высота стекла 4
- t - толщина стекла

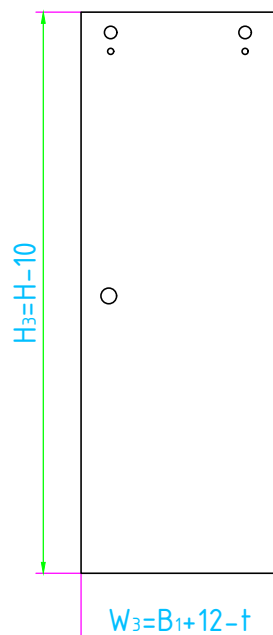
Стекло 1



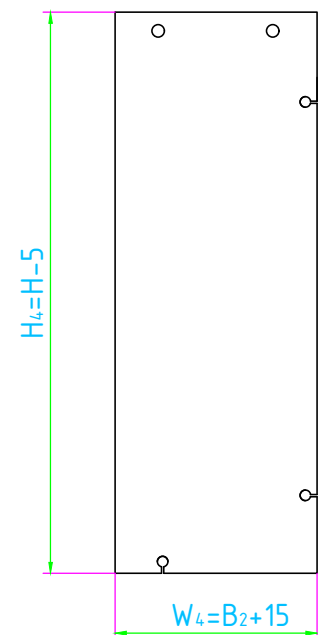
Стекло 2



Стекло 3

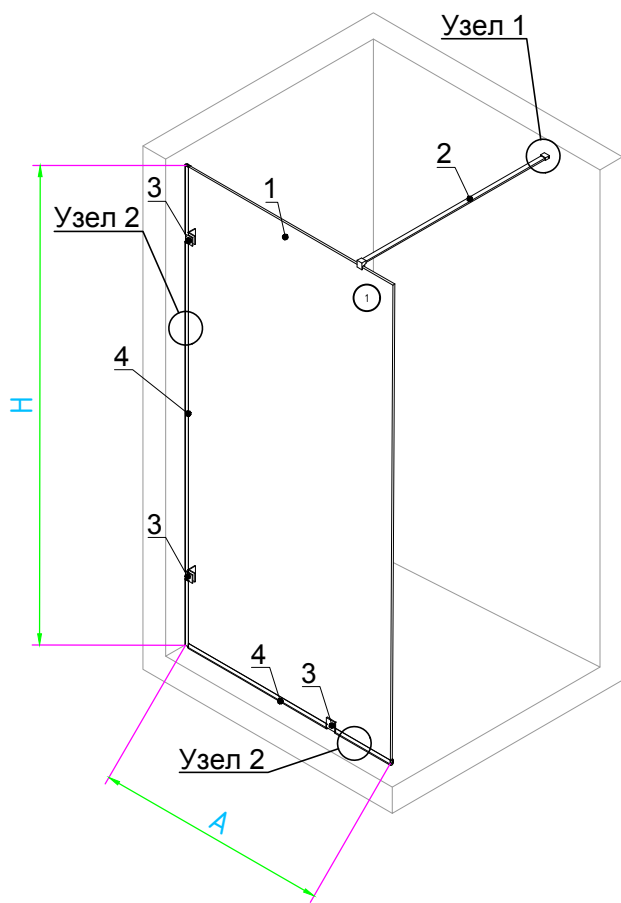


Стекло 4



KIN LONG Душевая кабина Тип 2.7

Типовая монтажная схема

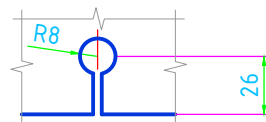


№	Артикул	Наименование	Кол-во
1		Заполнение из закаленного стекла*	1
2	WCG50080	Штанга(max длина 1200мм)	1
3	WWB11010 WWB11020 WWB11110 WWB11120	Коннектор стена-стекло**	3
4	WJT10060	Уплотнитель стекло-стена	1+1

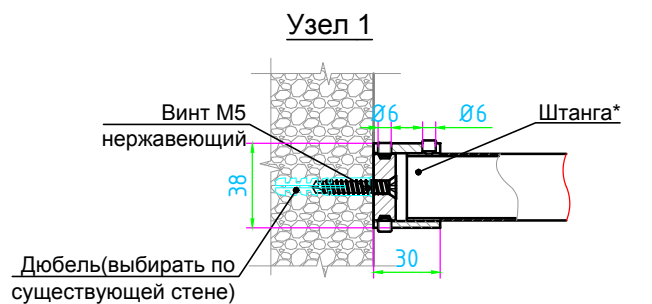
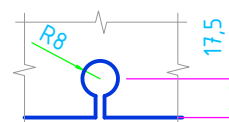
*) Стекло 8, 10 и 12 мм. Монтажные зазоры считать по используемой фурнитуре. Размеры нечитывают возможную неровность стен и пола.

**) Возможно использовать ручки другого типа, см каталог.

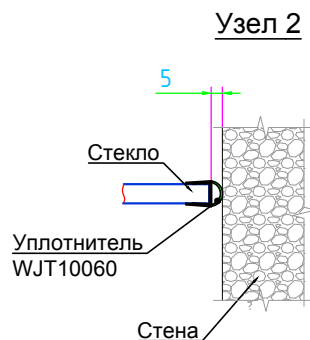
Монтажное отверстие в стекле под коннектор WWB11010



Монтажные отверстия в стекле под коннекторы (кроме WWB11010)

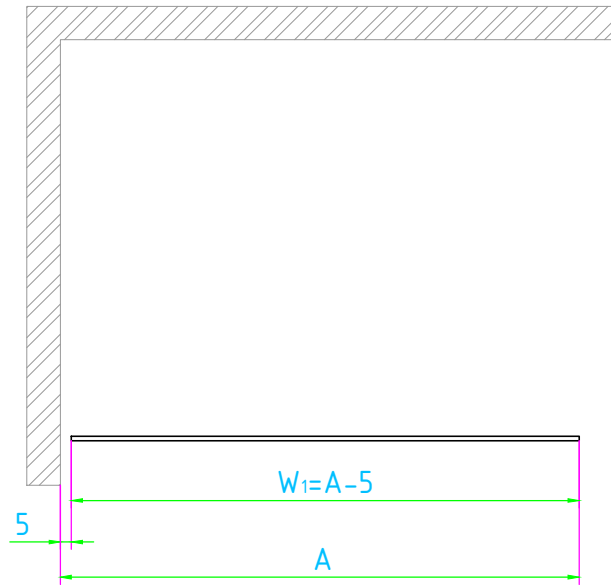


*) внешний вид и монтажные размеры штанг, см каталог.



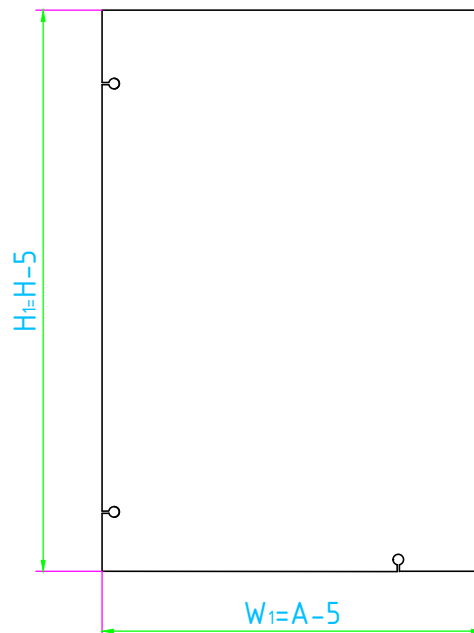
KIN LONG Душевая кабина Тип 2.7

Душевая кабина в плане



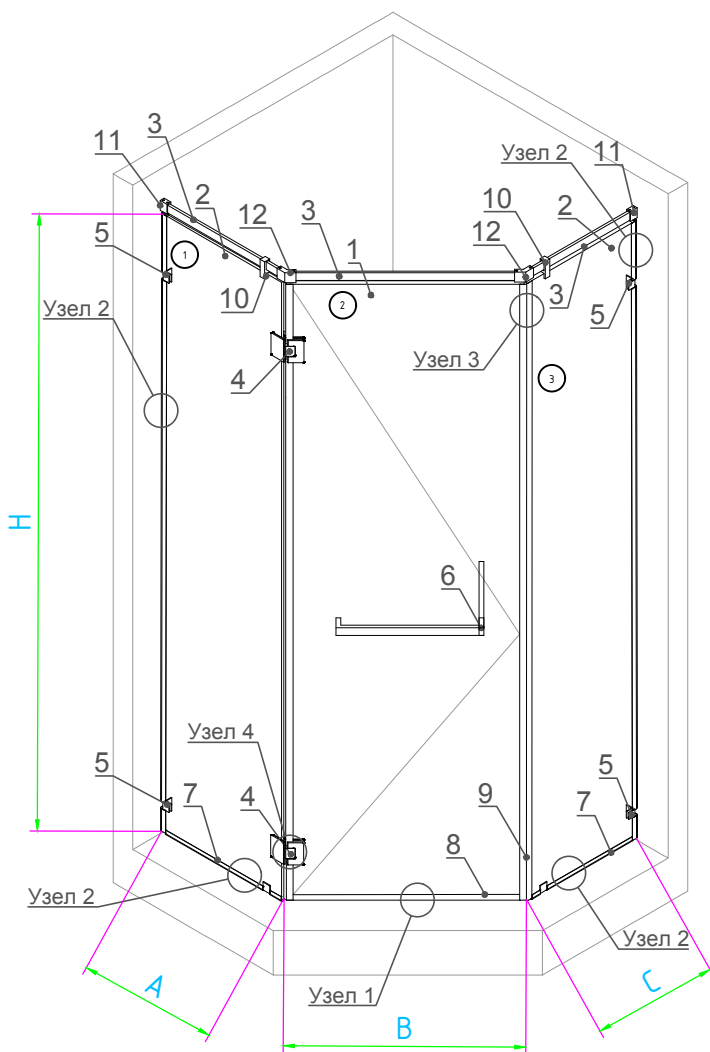
- H - высота перегородки
- A - ширина фронтальной части
- W_1 - ширина стекла
- H_1 - высота стекла
- t - толщина стекла

Стекло 1



KIN LONG Душевая кабина Тип 2.8

Типовая монтажная схема



№	Артикул	Наименование	Кол-во
1		Створка из закаленного стекла*	1
2		Заполнение из закаленного стекла*	2
3	WCG50010	Штанга(max длина 3000мм)	1
4	WHY11040 WHY13040	Петля стекло-стекло135°**	2
5	WWB11020 WWB11110 WWB11120	Коннектор стена-стекло***	6
6	WLS570	Ручка штанга****	1
7	WJT10060	Уплотнитель стекло-пол	4
8	WJT10050	Уплотнитель стекло-пол	1
9	WJT20030	Уплотнитель стекло-стекло	1компл.
10	WCG501-02	Коннектор штанга-стекло	2
11	WTL10010	Торцевое крепление штанги	2
12	WTL10090	Коннектор 135°	2

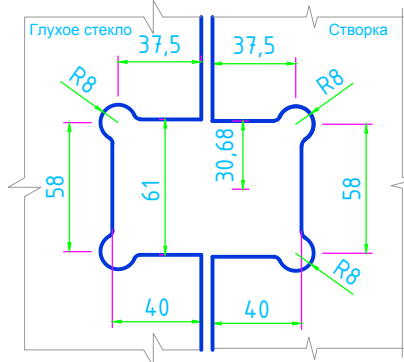
*) Стекло 8, 10 и 12 мм. Монтажные зазоры считать по используемой фурнитуре. Размеры не учитывают возможную неровность стен и пола.

**) Внешний вид петель может отличаться, см каталог. Макс. вес створки 65кг. Ширина створки 600-800 мм. см. каталог.

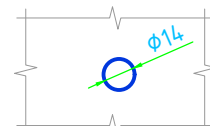
***) Внешний вид коннекторов может отличаться, см. каталог.

****) Возможно использовать ручки другого типа, см каталог.

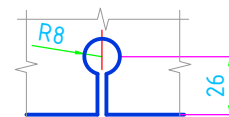
Монтажные отверстия в стекле под петли WHY11040



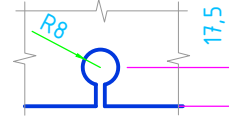
Монтажное отверстие в стекле под ручку



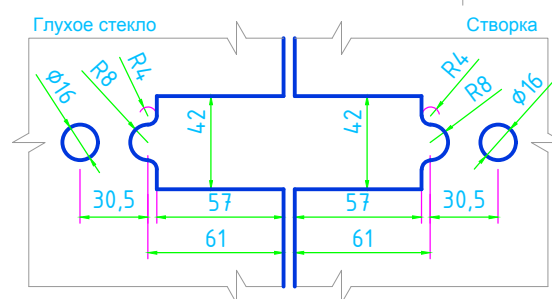
Монтажное отверстие в стекле под коннектор WWB11010



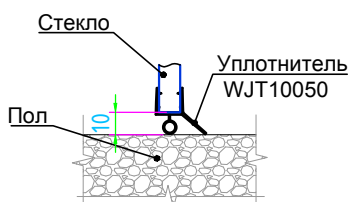
Монтажные отверстия в стекле под коннекторы (кроме WWB11010)



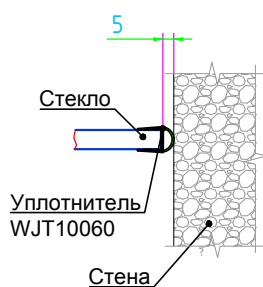
Монтажные отверстия в стекле под петли WHY13040



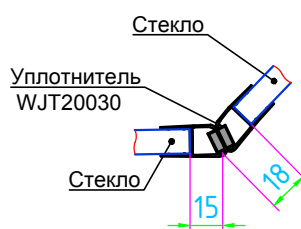
Узел 1



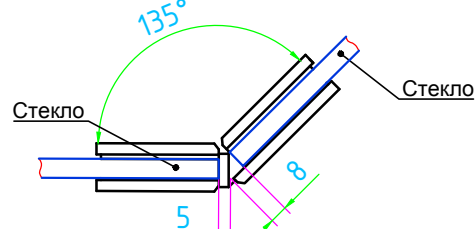
Узел 2



Узел 3

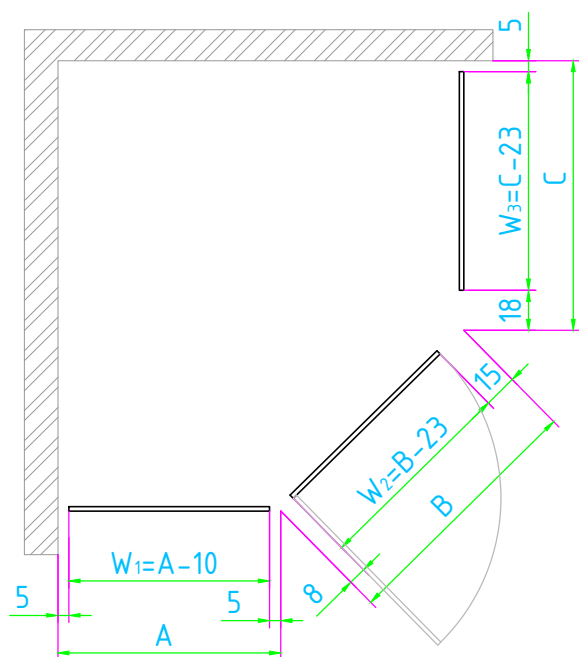


Узел 4



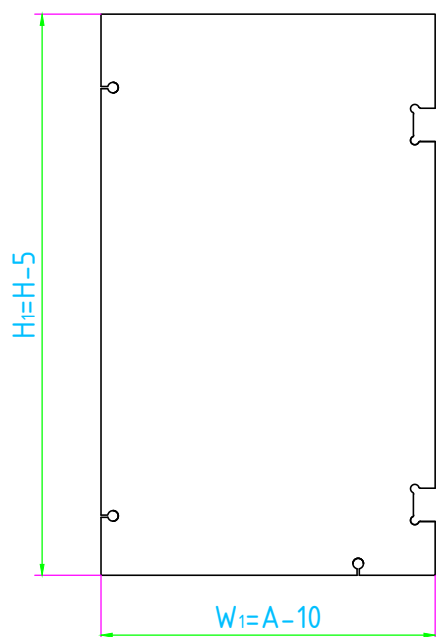
KIN LONG Душевая кабина Тип 2.8

Душевая кабина в плане

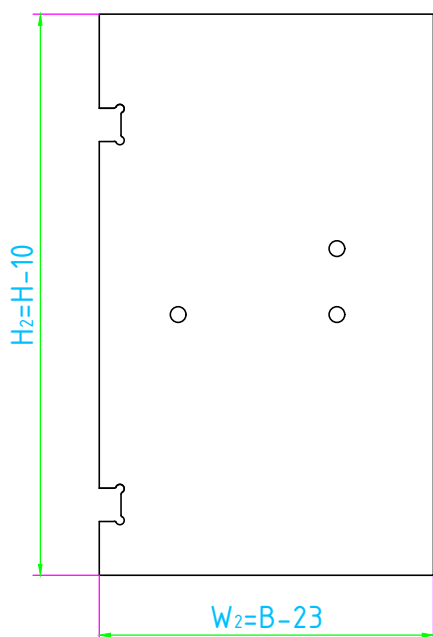


- H - высота перегородки
- A - ширина фронтальной части
- B - ширина створки
- C - ширина правой части
- W₁ - ширина стекла 1
- W₂ - ширина стекла 2
- W₃ - ширина стекла 3
- H₁ - высота стекла 1
- H₂ - высота стекла 2
- H₃ - высота стекла 3
- t - толщина стекла

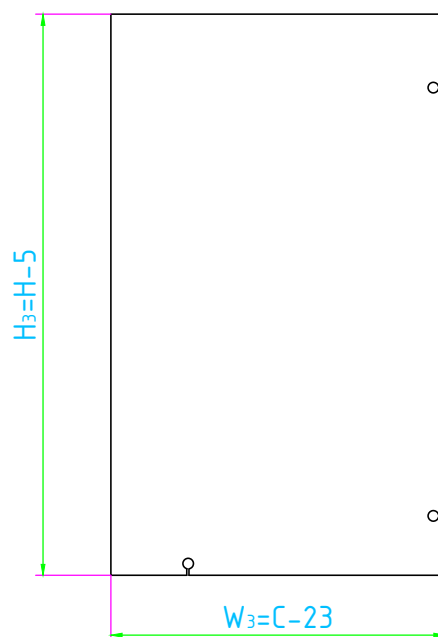
Стекло 1



Стекло 2

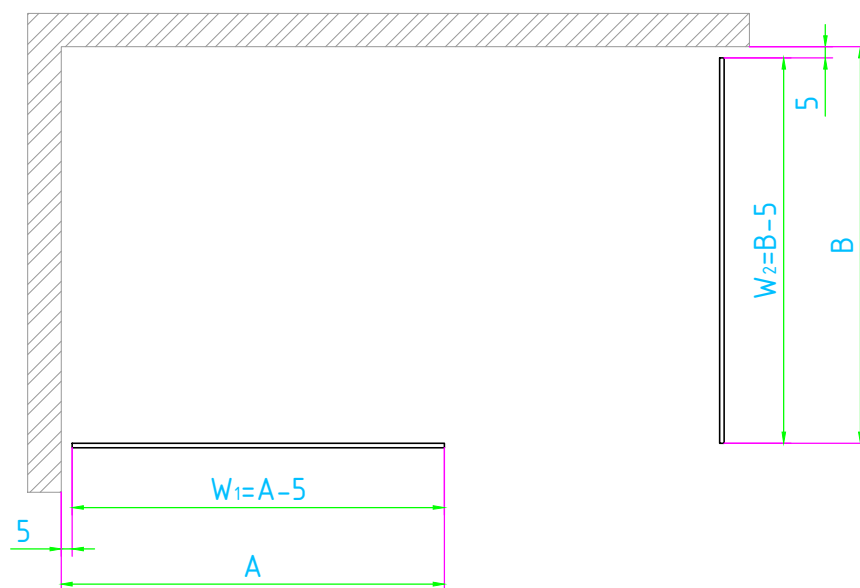


Стекло 3



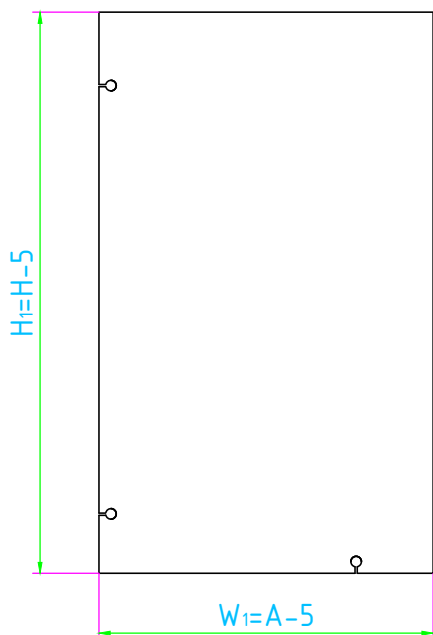
KIN LONG Душевая кабина Тип 2.9

Душевая кабина в плане

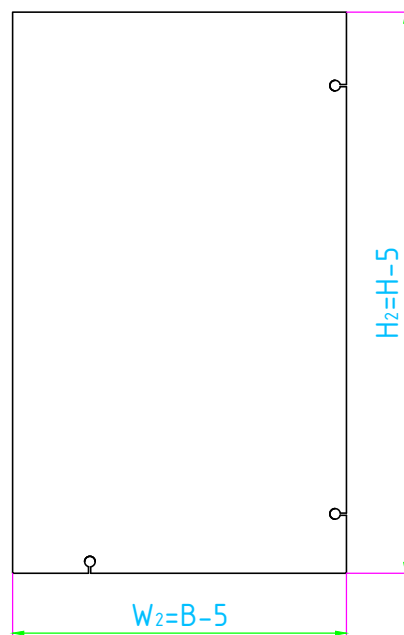


- H - высота перегородки
- A - ширина фронтальной части
- B - ширина правой части
- W_1 - ширина стекла 1
- W_2 - ширина стекла 2
- H_1 - высота стекла 1
- H_2 - высота стекла 2
- t - толщина стекла

Стекло 1

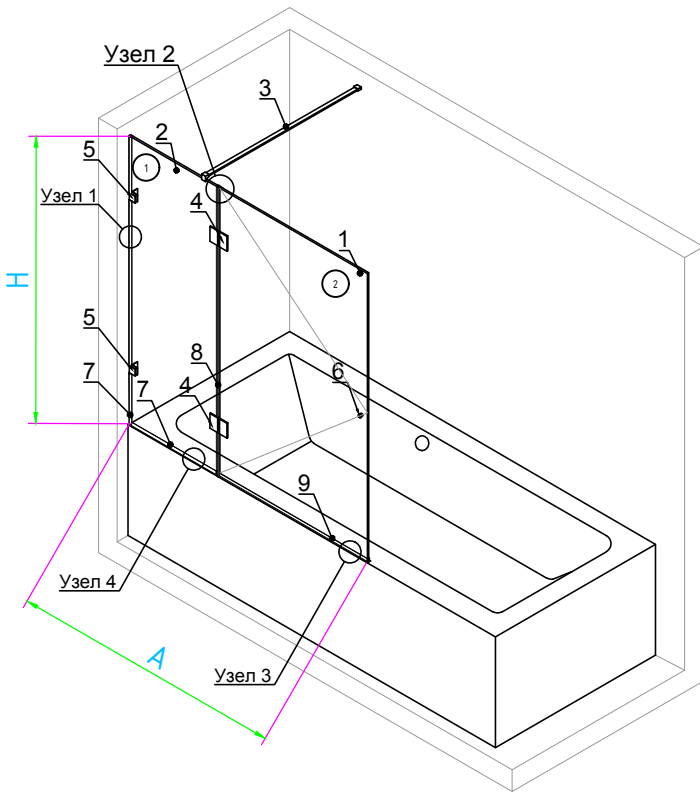


Стекло 2



KIN LONG Ванная Тип 4.1

Типовая монтажная схема



№	Артикул	Наименование	Кол-во
1		Створка из закаленного стекла*	1
2		Заполнение из закаленного стекла*	1
3	WCG50080	Штанга(max длина 1200мм)	1
4	WHY11050 WHY16050	Петля стекло-стекло180°**	2
5	WWB11010 WWB11020 WWB11110 WWB11120	Коннектор стена-стекло***	2
6	WLS91010 WLS91030 WLS91040 WLS91060	Ручка knob****	1
7	WJT10060	Уплотнитель стекло-пол	1+2
8	WJT10020	Уплотнитель стекло-стекло	1
9	WJT10050	Уплотнитель стекло-пол	1

*) Стекло 8, 10 и 12 мм. Монтажные зазоры считать по используемой фурнитуре. Размеры не учитывают возможную неровность стен и пола.

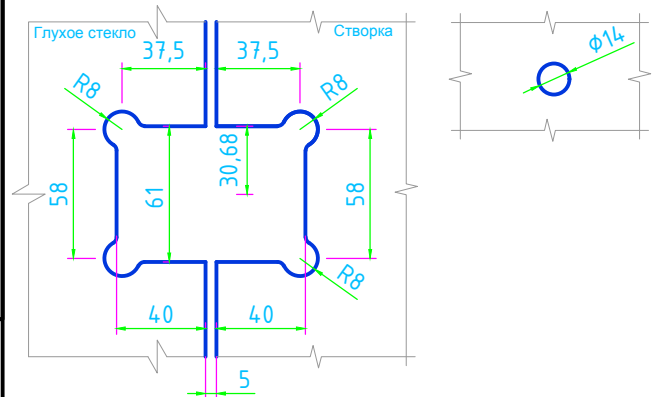
**) Внешний вид петель может отличаться, см каталог. Макс. вес створки 65кг. Ширина створки 600-800 мм. см. каталог.

***) Внешний вид коннекторов может отличаться, см. каталог.

****) Возможно использовать ручки другого типа, см каталог.

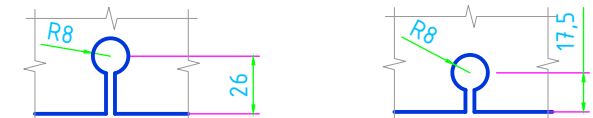
Монтажные отверстия
в стекле под петли

Монтажное отверстие в стекле
под ручку

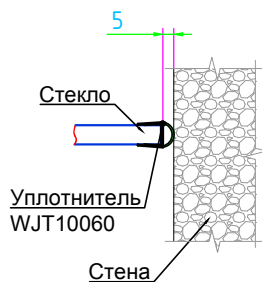


Монтажное отверстие в стекле
под коннектор WWB11010

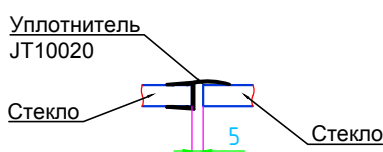
Монтажные отверстия в стекле
под коннекторы (кроме WWB11010)



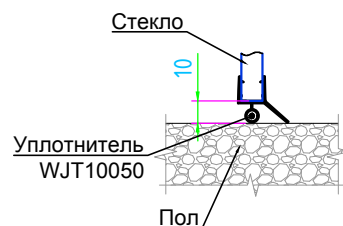
Узел 1



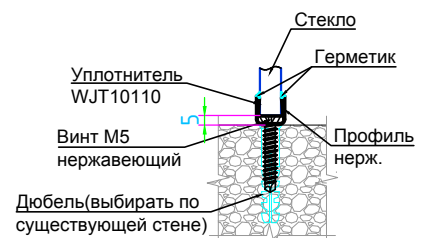
Узел 2



Узел 3

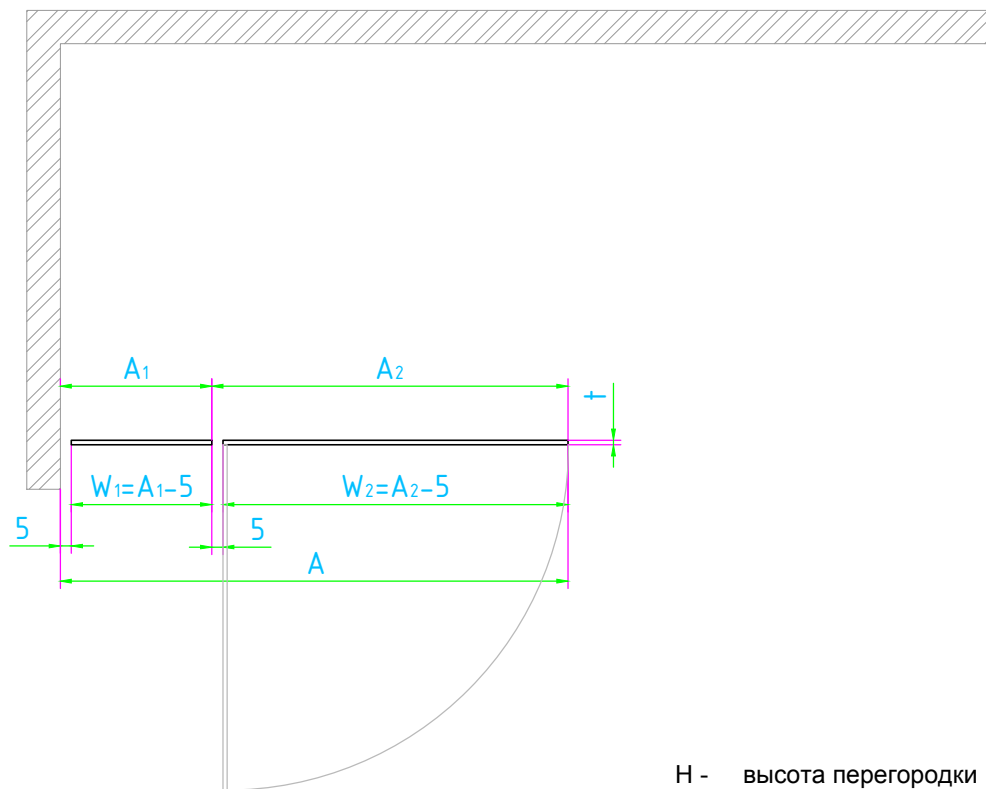


Узел 4



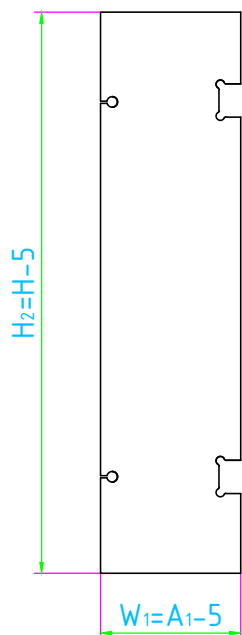
KIN LONG Ванная Тип 4.1

Ванная в плане

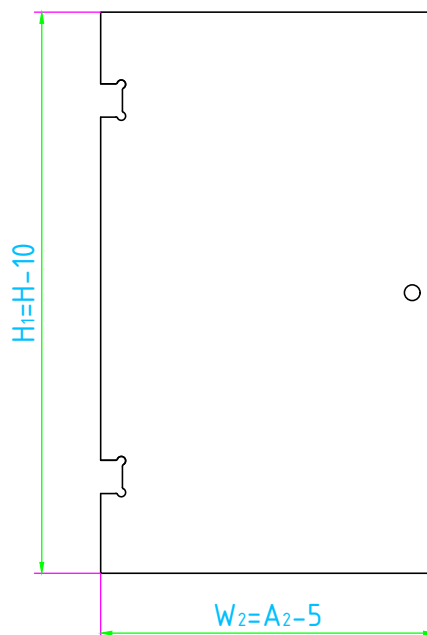


- H - высота перегородки
- W₁ - ширина стекла 1
- W₂ - ширина стекла 2
- A₁ - ширина фронтальной части
- A₂ - ширина проема
- H₁ - высота стекла 1
- H₂ - высота стекла 2
- t - толщина стекла

Стекло 1

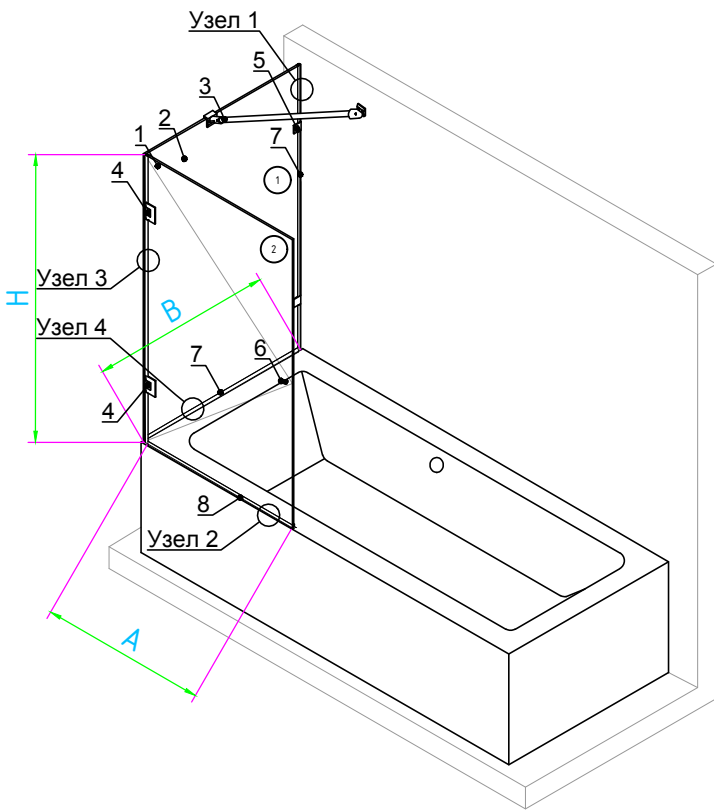


Стекло 2



KIN LONG Ванная Тип 4.2

Типовая монтажная схема



Непоз	Артикул	Наименование	Кол-во
1		Створка из закаленного стекла*	1
2		Заполнение из закаленного стекла*	1
3	WCG50080	Штанга(max длина 1200мм)	1
4	WHL11050 WHL16050	Петля стекло-стекло 90***	2
5	WWB11010 WWB11020 WWB11110 WWB11120	Коннектор стена-стекло***	2
6	WLS91010 WLS91030 WLS91040 WLS91060	Ручка knob****	1
7	WJT10060	Уплотнитель стекло-пол	3
8	WJT10050	Уплотнитель стекло-пол	1

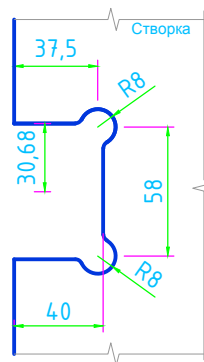
*) Стекло 8, 10 и 12 мм. Монтажные зазоры считать по используемой фурнитуре. Размеры не учитывают возможную неровность стен и пола.

**) Внешний вид петель может отличаться, см каталог. Макс. вес створки 65кг. Ширина створки 600-800 мм. см. каталог.

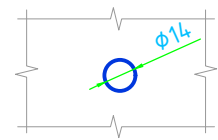
***) Внешний вид коннекторов может отличаться, см. каталог.

****) Возможно использовать ручки другого типа, см каталог.

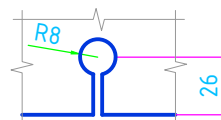
Монтажные отверстия в стекле под петли



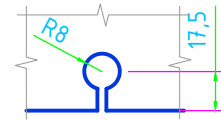
Монтажное отверстие в стекле под ручку



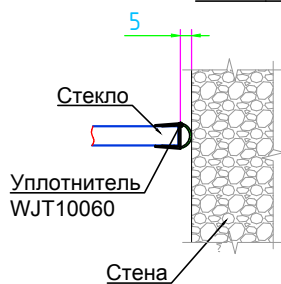
Монтажное отверстие в стекле под коннектор WB1101



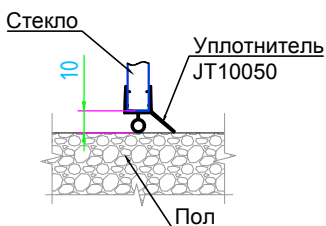
Монтажные отверстия в стекле под коннекторы (кроме WWB11010)



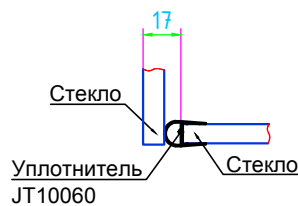
Узел 1



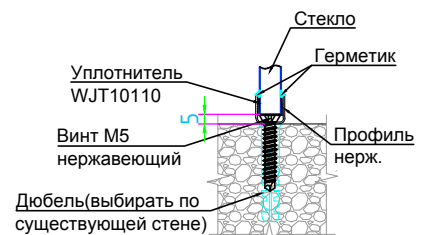
Узел 2



Узел 3

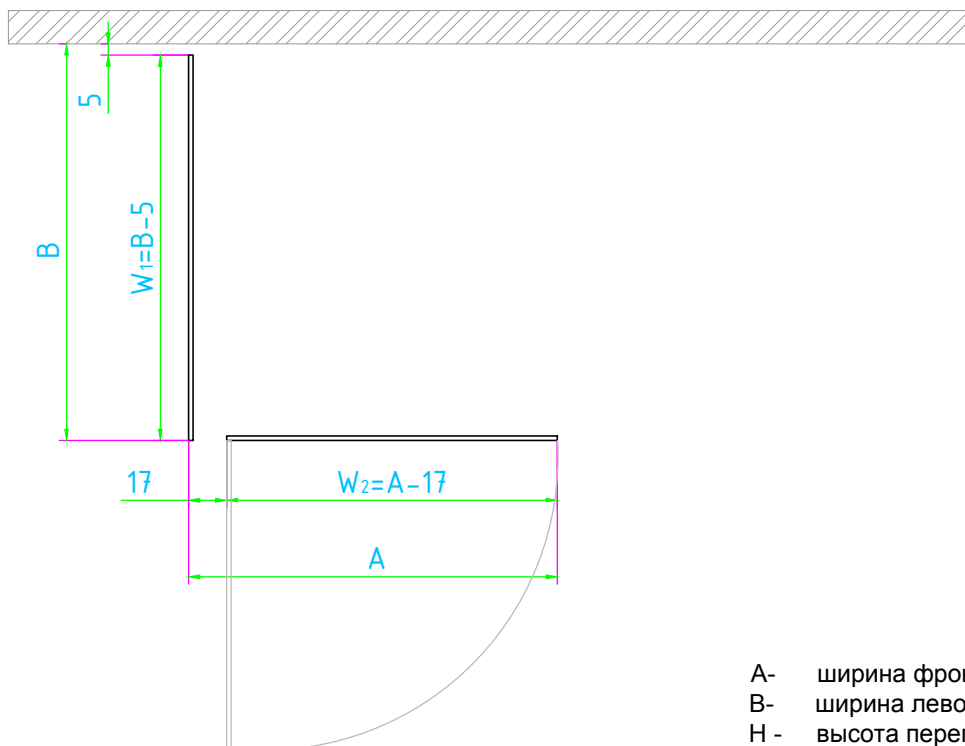


Узел 4



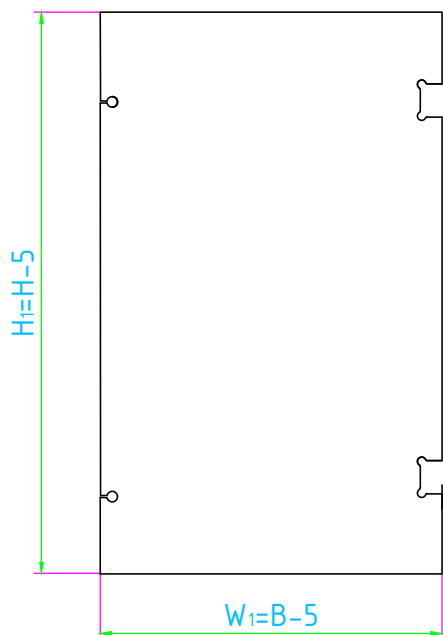
KIN LONG Ванная Тип 4.2

Ванная в плане

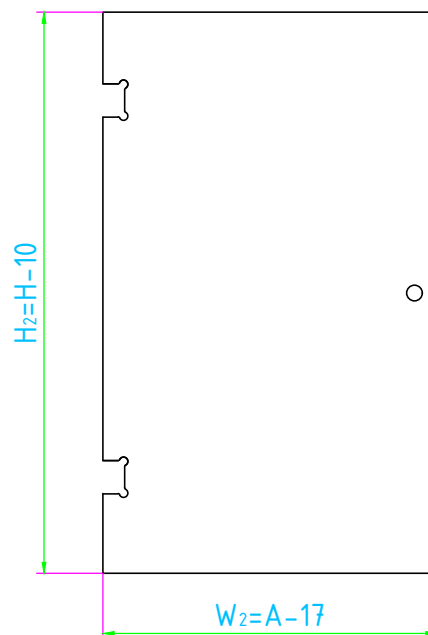


- A- ширина фронтальной части
- B- ширина левой боковой части
- H - высота перегородки
- W₁ - ширина стекла 1
- W₂ - ширина стекла 2
- H₁ - высота стекла 1
- H₂ - высота стекла 2
- t - толщина стекла

Стекло 1

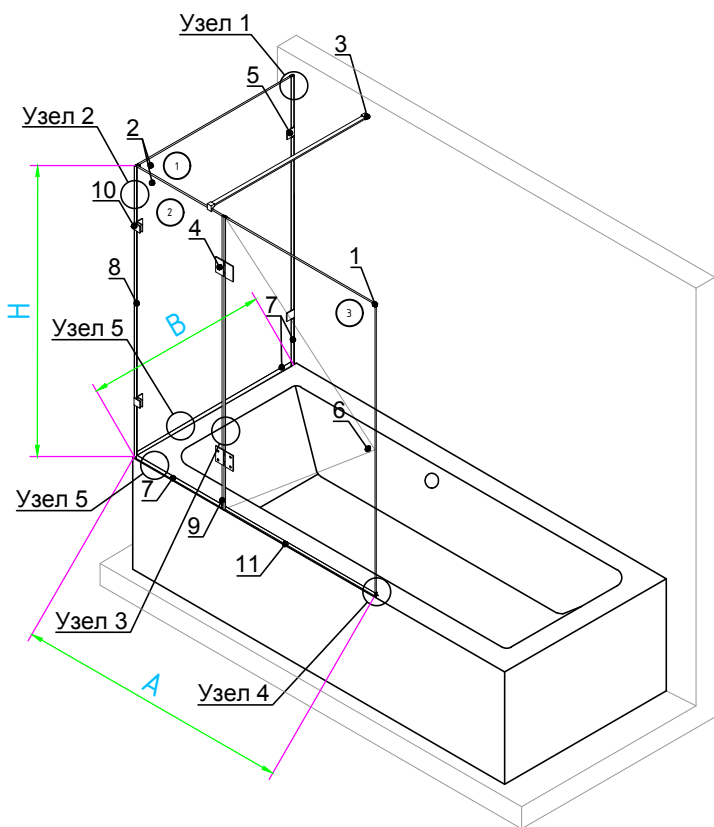


Стекло 2



KIN LONG Ванная Тип 4.3

Типовая монтажная схема



№	Артикул	Наименование	Кол-во
1		Створка из закаленного стекла*	1
2		Заполнение из закаленного стекла*	2
3	WCG50080	Штанга(max длина 1200мм)	1
4	WHY11050 WHY16050	Петля стекло-стекло180***	2
5	WWB11010 WWB11020 WWB11110 WWB11120	Коннектор стена-стекло***	2
6	WLS91010 WLS91030 WLS91040 WLS91060	Ручка knob****	1
7	WJT10060	Уплотнитель стекло-пол	2+1
8	WJT1110	Уплотнитель стекло-стекло	1
9	WJT1020	Уплотнитель стекло-стекло	1
10	WWB11030	Коннектор стекло-стекло***	2
11	WJT10050	Уплотнитель стекло-пол	1

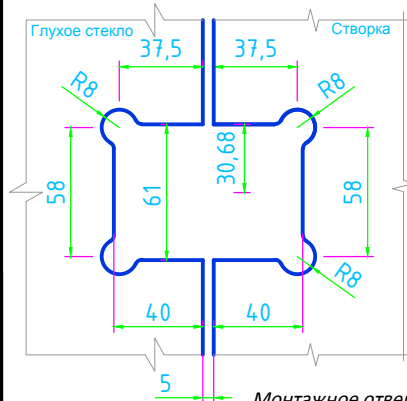
*) Стекло 8, 10 и 12 мм. Монтажные зазоры считать по используемой фурнитуре. Размеры не учитывают возможную неровность стен и пола.

**) Внешний вид петель может отличаться, см каталог. Макс. вес створки 65кг. Ширина створки 600-800 мм. см. каталог.

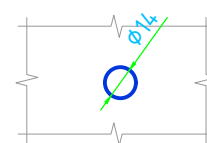
***) Внешний вид коннекторов может отличаться, см. каталог.

****) Возможно использовать ручки другого типа, см каталог.

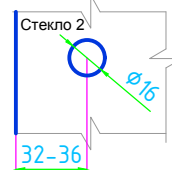
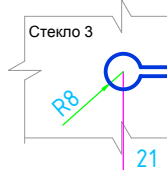
Монтажные отверстия в стекле под петли



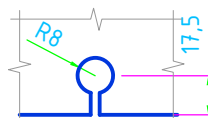
Монтажное отверстие в стекле под ручку



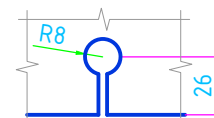
Монтажное отверстие в стекле под коннектор WWB11030



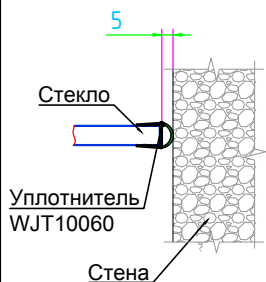
Монтажные отверстия в стекле под коннекторы (кроме WWB11010)



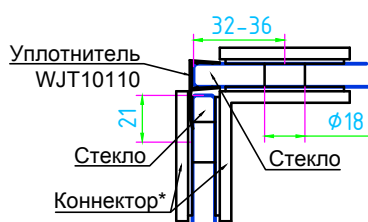
Монтажное отверстие в стекле под коннектор WWB11010



Узел 1

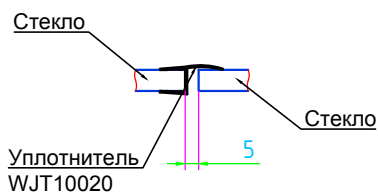


Узел 2

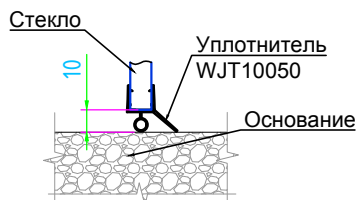


*) внешний вид и монтажные размеры коннекторов, см каталог.

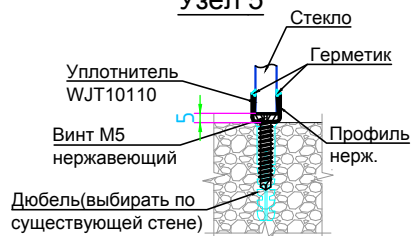
Узел 3



Узел 4

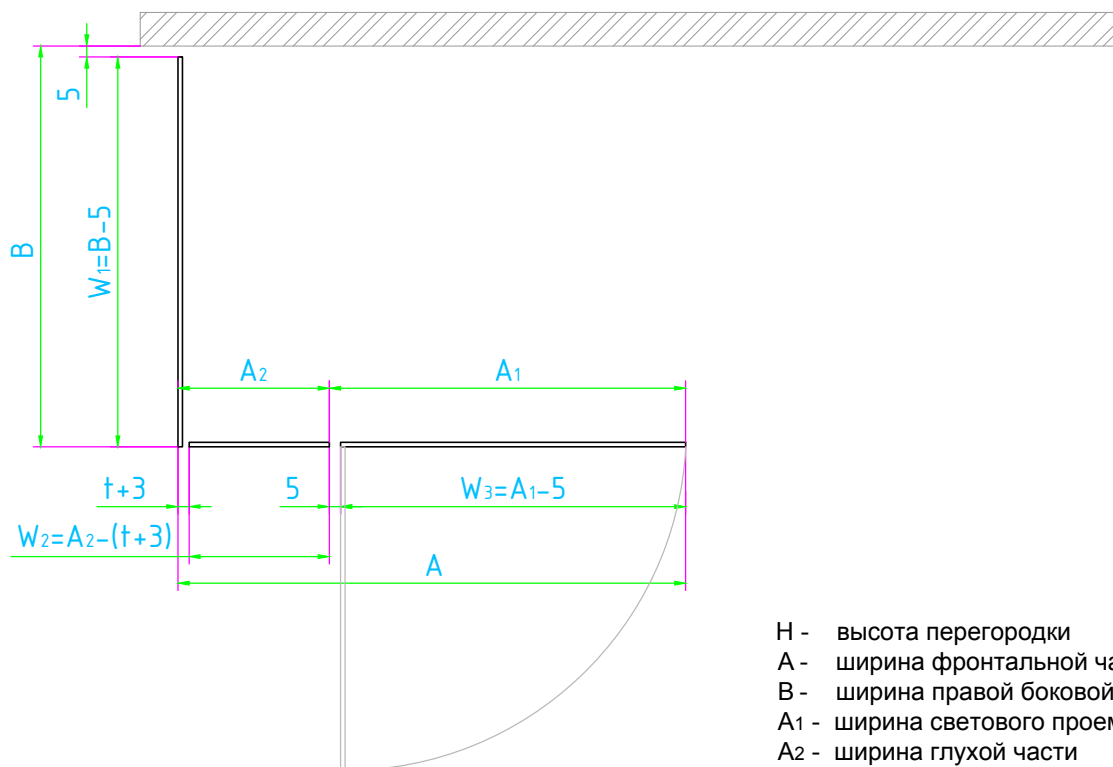


Узел 5



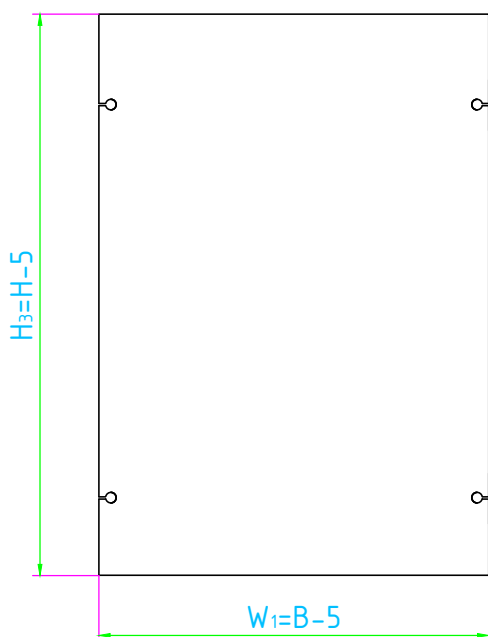
KIN LONG Ванная Тип 4.3

Ванная в плане

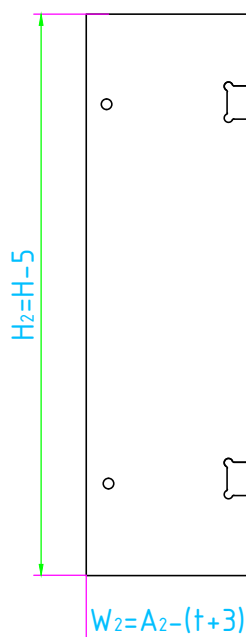


- H - высота перегородки
- A - ширина фронтальной части
- B - ширина правой боковой части
- A₁ - ширина светового проема
- A₂ - ширина глухой части
- W₁ - ширина стекла 1
- W₂ - ширина стекла 2
- W₃ - ширина стекла 3
- H₁ - высота стекла 1
- H₂ - высота стекла 2
- H₃ - высота стекла 3
- t - толщина стекла

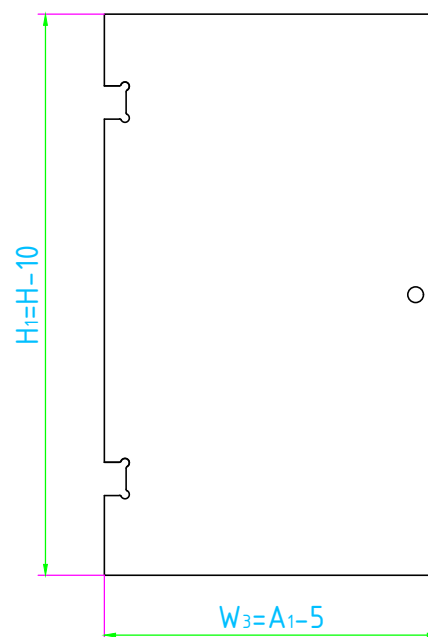
Стекло 1



Стекло 2

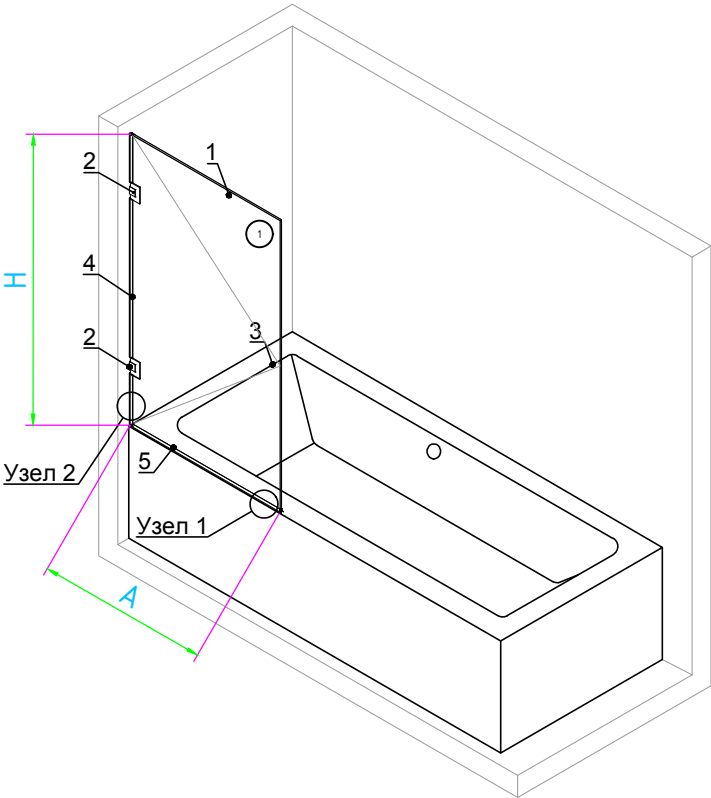


Стекло 3



KIN LONG Ванная Тип 4.4

Типовая монтажная схема



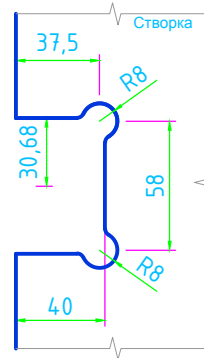
№	Артикул	Наименование	Кол-во
1		Створка из закаленного стекла*	1
2	WHY11050 WHY16050	Петля стекло-стена90***	2
3	WLS91010 WLS91030 WLS91040 WLS91060	Ручка knob***	1
4	WJT10060	Уплотнитель стекло-пол	1
5	WJT10050	Уплотнитель стекло-пол	1

*) Стекло 8, 10 и 12 мм. Монтажные зазоры считать по используемой фурнитуре. Размеры не учитывают возможную неровность стен и пола.

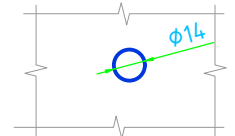
***) Внешний вид петель может отличаться, см каталог. Макс. вес створки 65кг. Ширина створки 600-800 мм. см. каталог.

****) Возможно использовать ручки другого типа, см каталог.

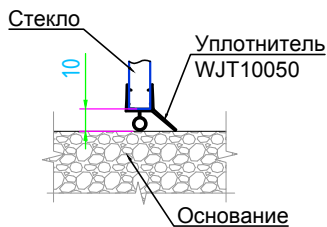
Монтажные отверстия в стекле под петли



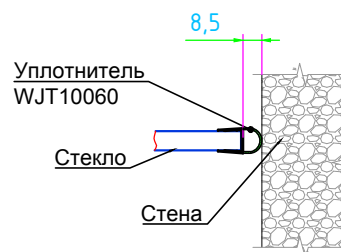
Монтажное отверстие в стекле под ручку



Узел 1

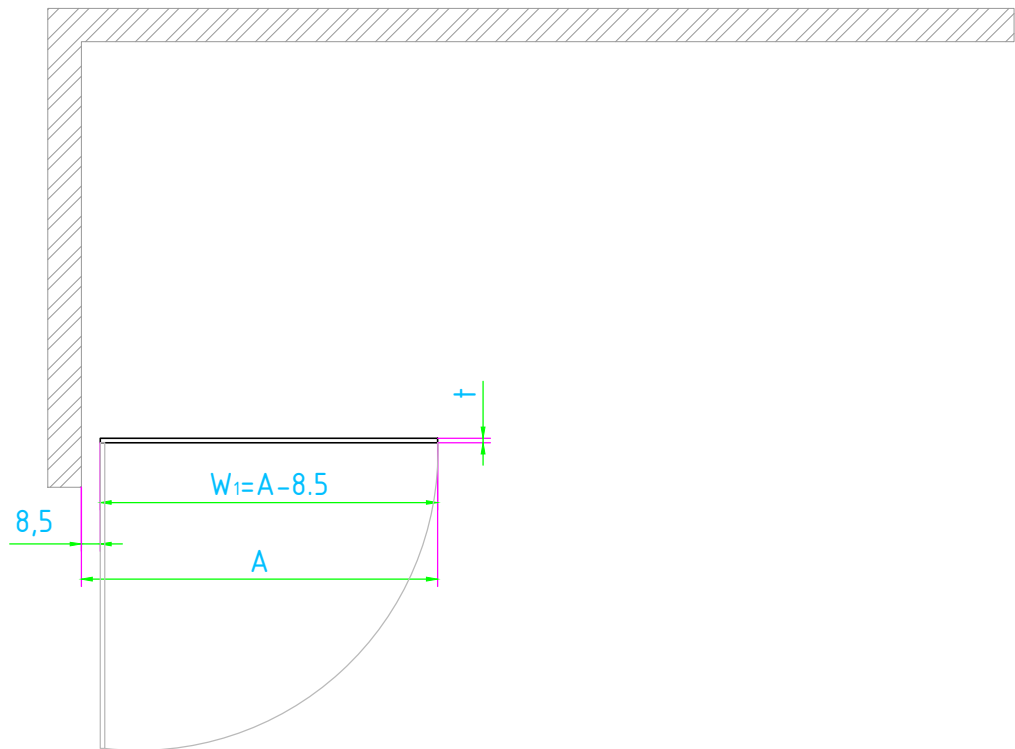


Узел 2



KIN LONG Ванная Тип 4.4

Ванная в плане



- H - высота перегородки
- A - ширина фронтальной части
- W_1 - ширина стекла
- H_1 - высота стекла
- t - толщина стекла

Стекло 1

