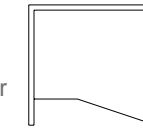




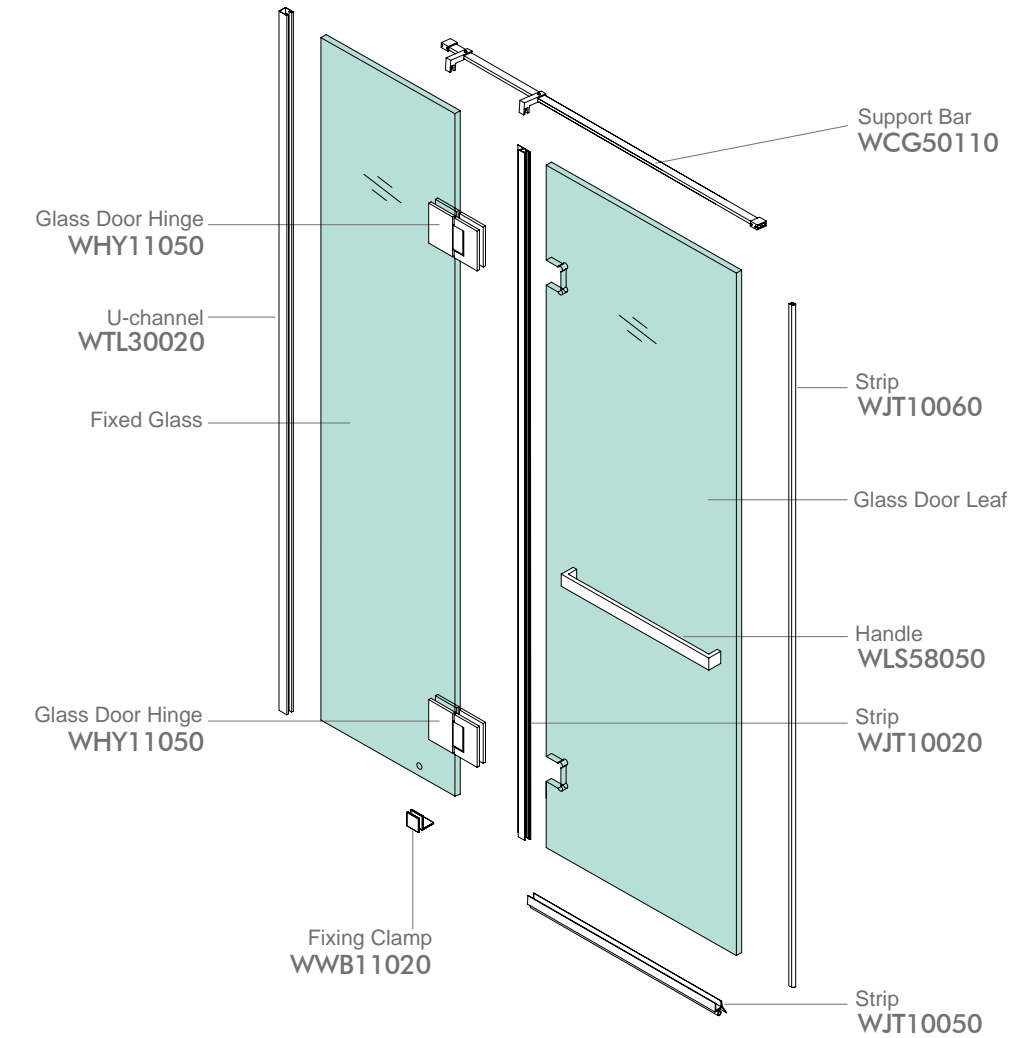
WPK130B5

Finish: Mirror or Satin
 Glass Thickness: 8-12mm
 Max Door Weight: 65kg/pair



Shower Room System

Shower Room Installation Diagram



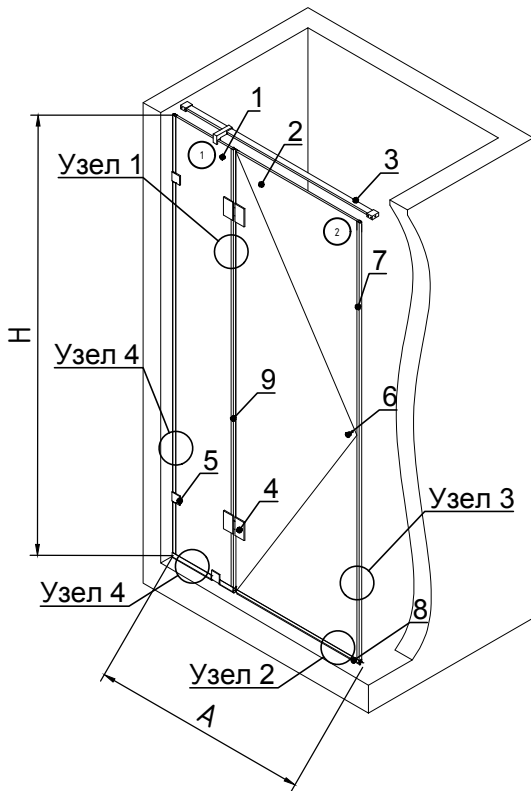
Accessories List

WWB11020 *1	WHY11050 *2	★ WCG50110 *1	WTL30020 *1
WLS58050 *1	◆ WJT10050 *1	◆ WJT10060 *1	◆ WJT10020 *1

★ : Customized Products ◆ : Optional Accessories

KIN LONG Душевая кабина Тип 1.3

Типовая монтажная схема



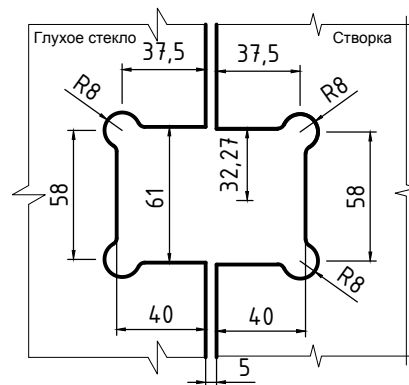
№	Артикул	Наименование	Кол-во
1		Заполнение из закаленного стекла*	1
2		Створка из закаленного стекла*	1
3	WCG50100	Штанга(маx длина 1200мм)	1
4	WHY11050 WHY16050 WHY51020 WHY52020	Петля стекло-стекло180***	2
5	WWB11020 WWB11110 WWB11120	Коннектор стена-стекло***	3
6	WLS91010 WLS91030 WLS91040 WLS91060	Ручка knob****	1
7	WJT10060	Уплотнитель стекло-стена	2+1
8	WJT10050	Уплотнитель стекло-пол	1
9	WJT10020	Уплотнитель стекло-стекло	1

*) Стекло 8, 10 и 12 мм. Монтажные зазоры считать по используемой фурнитуре. Размеры не учитывают возможную неровность стен и пола.

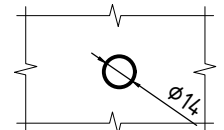
***) Внешний вид петель может отличаться, см каталог. Макс. вес створки 65кг. Ширина створки 600-800 мм. см. каталог.

****) Внешний вид коннекторов может отличаться, см. каталог. *****) Возможно использовать ручки другого типа, см каталог.

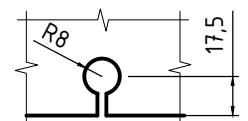
Монтажные отверстия в стекле под петли



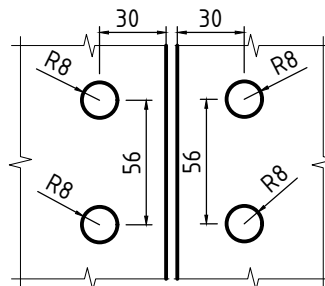
Монтажные отверстия в стекле под ручку



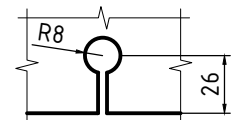
Монтажные отверстия в стекле под коннекторы (кроме WWB11010)



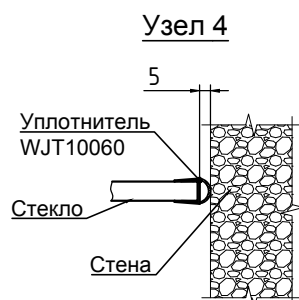
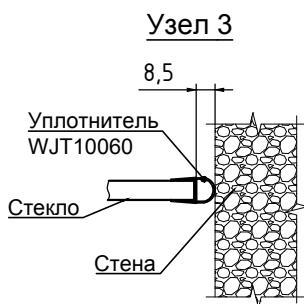
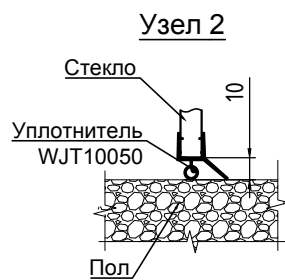
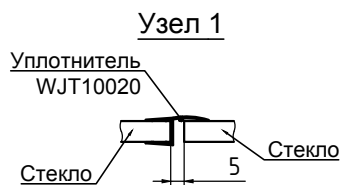
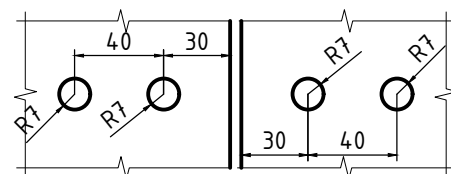
Монтажные отверстия в стекле под петлю WHY 51020



Монтажное отверстие в стекле под коннектор WWB11010

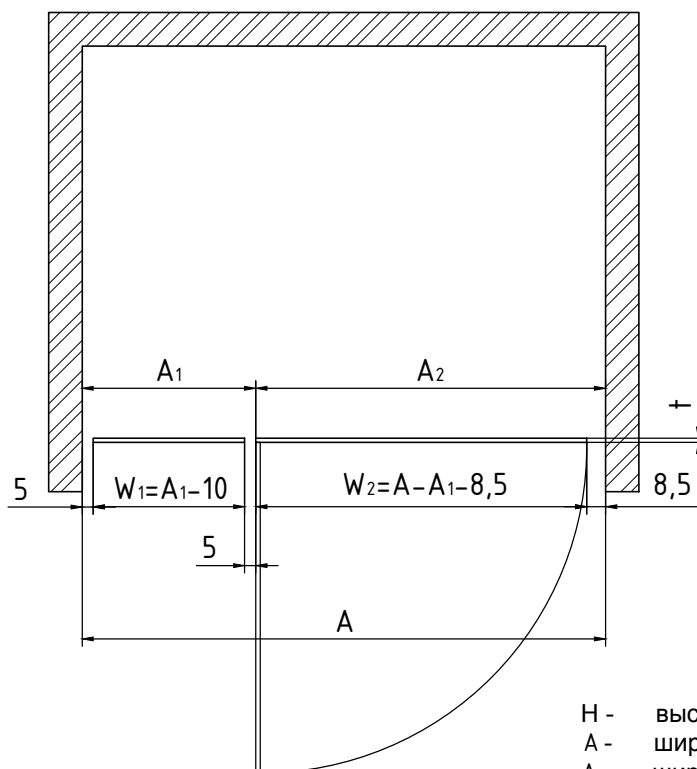


Монтажные отверстия в стекле под петлю WHY 52020



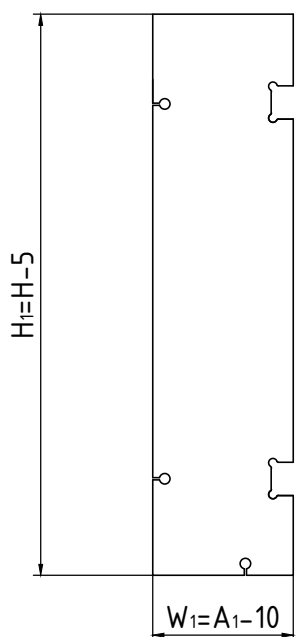
KIN LONG Душевая кабина Тип 1.3

Душевая кабина в плане



- H - высота перегородки
- A - ширина проема
- A₁ - ширина глухой части
- A₂ - ширина светового проема
- W₁ - ширина стекла 1
- W₂ - ширина стекла 2
- H₁ - высота стекла 1
- H₂ - высота стекла 2
- t - толщина стекла

Стекло 1



Стекло 2

