

Серия замков антипаника

Press

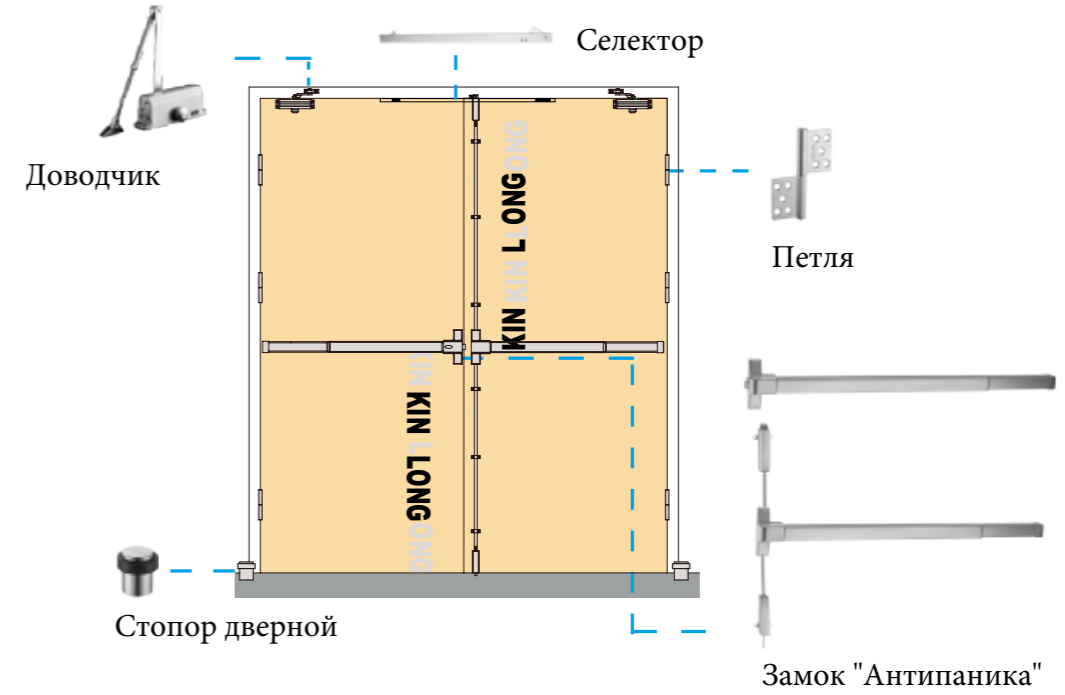


KIN LONG

Серия замков антипаника



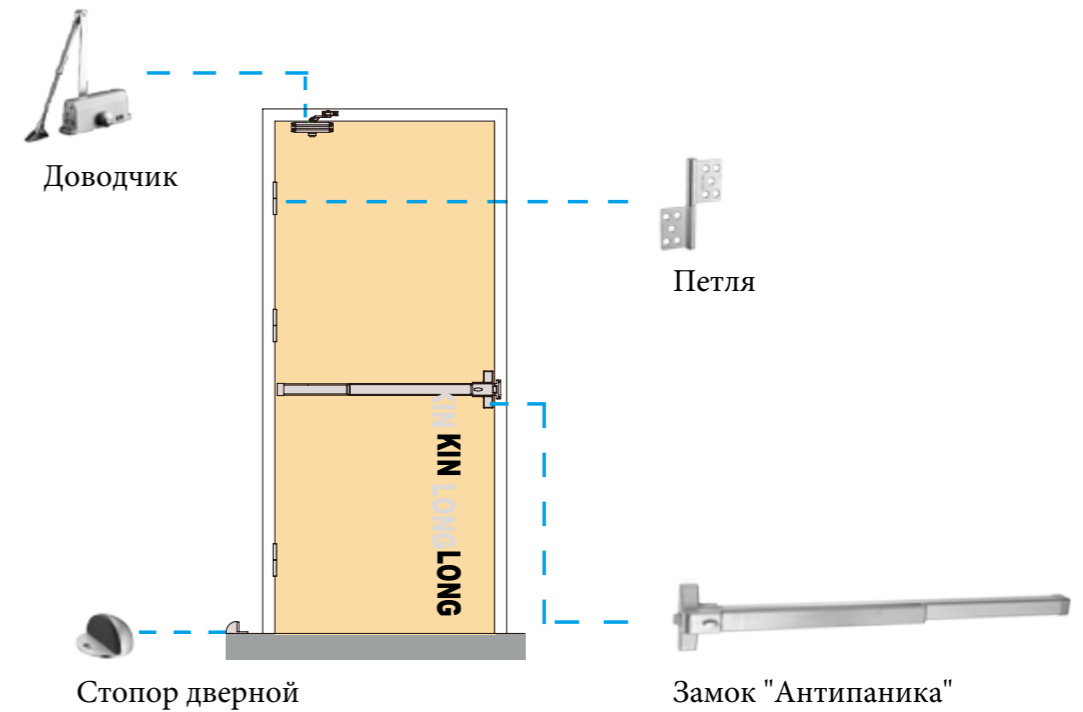
Конфигурация двухстворчатой двери



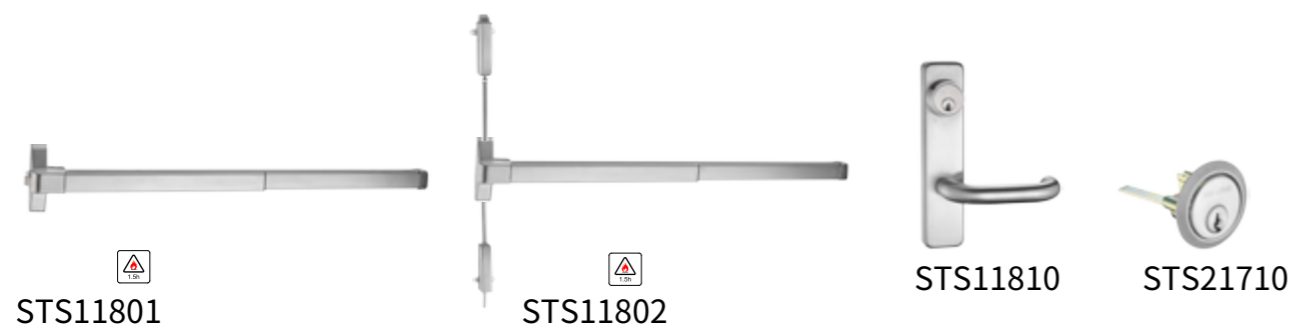
Европейский стандарт замков антипаника



Конфигурация одностворчатой двери



Американский стандарт замков антипаника



Escape push bar door lock

Escape P bar door lock

Серия замков Антипаника (нажимная планка)

**STS11501** Серия замков Антипаника



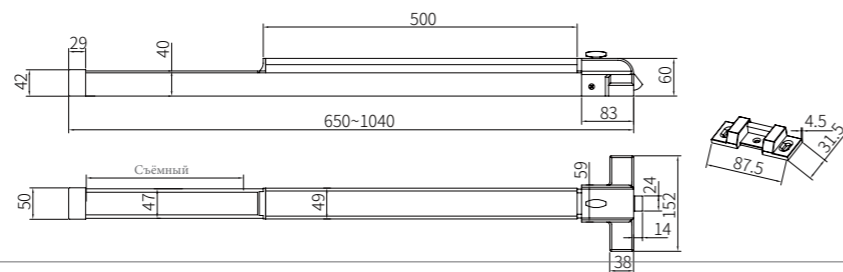
**Описание**

Протокол испытаний GB 30051-2013 тест, огнестойкость 1,5 часа  
 Подходит для деревянных и металлических дверей,  
 противопожарных дверей, эвакуационных дверей  
 Подходит для правых и левых дверей

**Технические параметры**

Длина корпуса: 1040мм  
 Нажимная клавиша: 500мм  
 Ширина створки: Стандарт 1040, с подрезкой 650 - 1040мм  
 Вне этого диапазона изготавливается под заказ

Корпус: 304 Нержавеющая сталь  
 Клавиша: 304 Нержавеющая сталь  
 Замок: 304 Нержавеющая сталь



**STS11503** Серия замков Антипаника



**Описание**

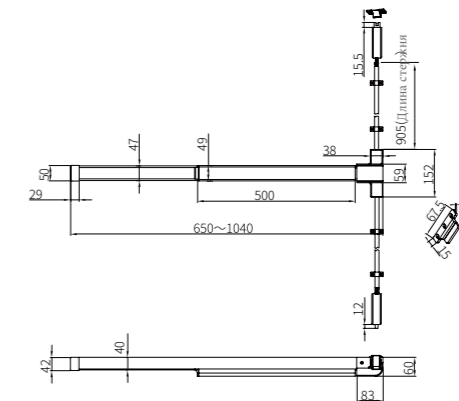
Протокол испытаний GB 30051-2013 тест, огнестойкость 1,5 часа  
 Подходит для деревянных и металлических дверей,  
 противопожарных дверей, эвакуационных дверей  
 Подходит для правых и левых дверей

**Технические параметры**

Длина корпуса: 1040мм  
 Нажимная клавиша: 500мм  
 Ширина створки: Стандарт 1040, с подрезкой 650 - 1400мм  
 Вне этого диапазона изготавливается под заказ.

Корпус: 304 Нержавеющая сталь  
 Клавиша: 304 Нержавеющая сталь  
 Замок: 304 Нержавеющая сталь

Высота створки: 2080-2130мм, Вне этого диапазона  
 изготавливается под заказ.



**STS11502** Серия замков Антипаника



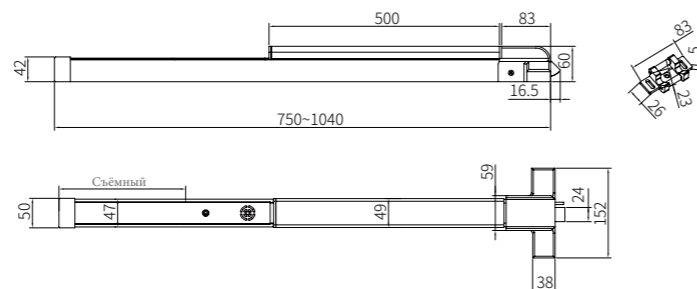
**Описание**

Протокол испытаний GB 30051-2013 тест, огнестойкость 1,5 часа  
 Подходит для деревянных и металлических дверей, противопожарных  
 дверей, эвакуационных дверей  
 Сигнализация издаёт звук при открытии двери дверей

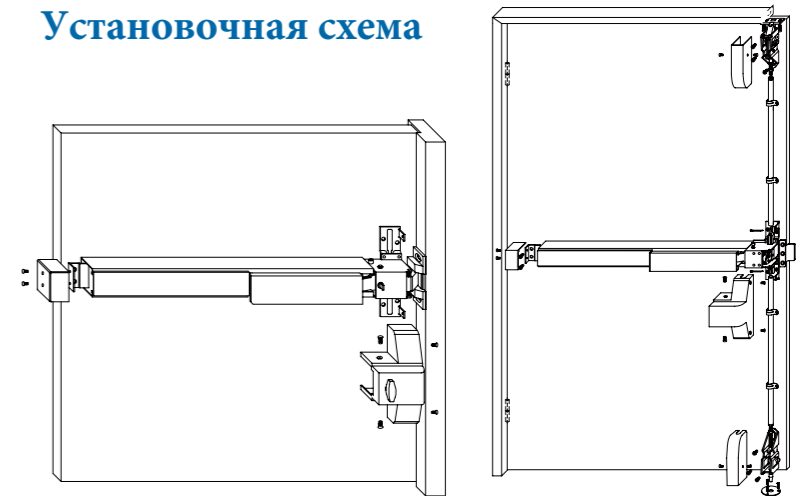
**Технические параметры**

Длина корпуса: 1040мм  
 Нажимная клавиша: 500мм  
 Ширина створки: Стандарт 1040, с подрезкой 650 - 1040мм  
 Вне этого диапазона изготавливается под заказ

Корпус: 304 Нержавеющая сталь  
 Клавиша: 304 Нержавеющая сталь  
 Замок: 304 Нержавеющая сталь



**Установочная схема**



Горизонтальная установка

Вертикальная установка

Escape push  
bar door lock

Серия замков Антипаника

**STS51504** Серия замков Антипаника



**Описание**

Протокол испытаний GB 30051-2013 тест, огнестойкость 1,5 часа Подходит для деревянных и металлических дверей, противопожарных дверей, эвакуационных дверей Подходит для правых и левых дверей

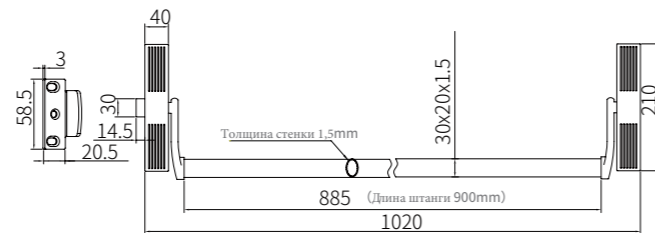
Стандартный покрытие черно-красный цвет



**Технические параметры**

Длина корпуса: 1020mm  
 Длина штанги: 900mm  
 Ширина створки: Стандарт 1020mm, 400-1020mm, с подрезкой  
 Вне этого диапазона изготавливается под заказ

Тело: Q235  
 Нажимная клавиша: Q235  
 Язычок замка: сплав цинка



**STS51505** Серия замков Антипаника



**Описание**

Протокол испытаний GB 30051-2013 тест, огнестойкость 1,5 часа Подходит для деревянных и металлических дверей, противопожарных дверей, эвакуационных дверей Подходит для правых и левых дверей

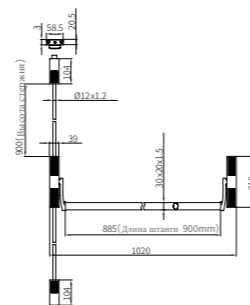
Стандартный покрытие черно-красный цвет



**Технические параметры**

Длина корпуса: 1020mm  
 Длина штанги: 900mm  
 Ширина створки: Стандарт 1020mm, 400-1020mm, с подрезкой  
 Вне этого диапазона изготавливается под заказ  
 Высота створки: 2070-2130mm, Вне этого диапазона изготавливается под заказ

Тело: Q235  
 Нажимная клавиша: Q235  
 Язычок замка: сплав цинка

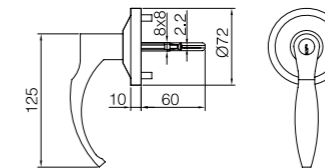


Внешние замки для системы Антипаника

**STS21506** Внешний замок (плоский стержень)



**Размеры**



**Описание**

- Для деревянных и металлических дверей
- Применяется с системой Антипаника
- Функция блокировки и нормально открытая
- 3 ключа в комплекте
- Плоский стержень

Совместим: STS11501, STS11502

**Технические параметры**

Диаметр крышки: 72mm  
 Толщина створки: 45-55mm, за пределами диапазона нужна настройка

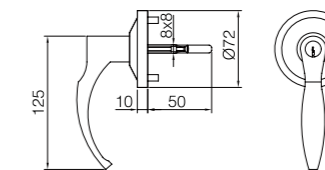
Тело: Цинковый сплав  
 Поверхность: Жемчужный хром



**STS21507** Внешний замок (квадратный стержень)



**Размеры**



**Описание**

- Для деревянных и металлических дверей
- Применяется с системой Антипаника
- Функция блокировки и нормально открытая
- 3 ключа в комплекте
- Квадратный стержень

Совместим: STS51504, STS51505

**Технические параметры**

Диаметр крышки: 72mm  
 Толщина створки: 50-55mm, за пределами диапазона нужна настройка

Тело: Цинковый сплав  
 Поверхность: Жемчужный хром



Escape push bar door lock

Escape push bar door lock

## Европейский стандарт замков Антипаника

### STS11701 Европейский стандарт замка Антипаника



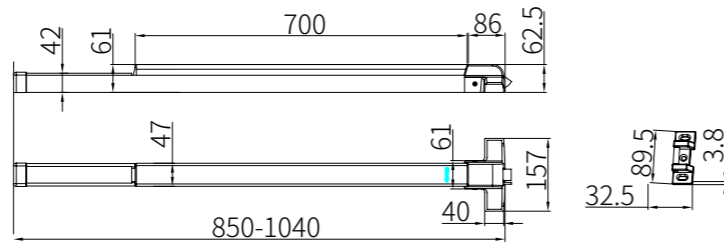
#### Описание

Соответствует европейскому стандарту EN1125-2008, испытание на долговечность 200 000 раз  
 Прошел сертификацию CE  
 Подходит для деревянных и металлических дверей, противопожарных дверей, эвакуационных дверей  
 Засов и крышка замка изготовлены из прецизионного литья из нержавеющей стали 304, высокой прочности,  
 Подходит для правых и левых дверей



#### Технические параметры

Длина корпуса: 1040мм	Корпус: 304 Нержавеющая сталь
Нажимная клавиша: 700мм	Клавиша: 304 Нержавеющая сталь
Ширина створки: Стандарт 1040, с подрезкой 850 - 1040мм	Замок: 304 Нержавеющая сталь
Вне этого диапазона изготавливается под заказ	



### STS11702 европейский стандарт замка Антипаника



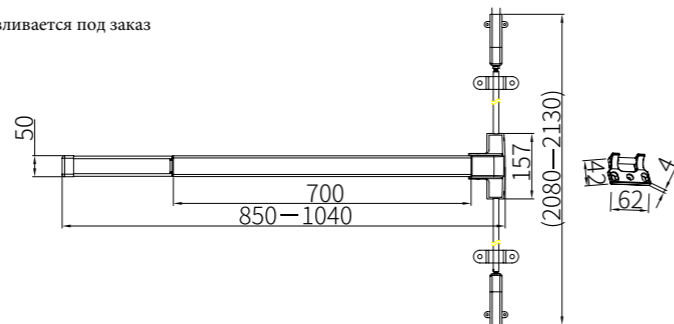
#### Описание

Соответствует европейскому стандарту EN1125-2008, испытание на долговечность 200 000 раз  
 Прошел сертификацию CE  
 Подходит для деревянных и металлических дверей, противопожарных дверей, эвакуационных дверей  
 Засов и крышка замка изготовлены из прецизионного литья из нержавеющей стали 304, высокой прочности,  
 Подходит для правых и левых дверей



#### Технические параметры

Длина корпуса: 1040мм	Корпус: 304 Нержавеющая сталь
Нажимная клавиша: 700мм	Клавиша: 304 Нержавеющая сталь
Ширина створки: Стандарт 1040, с подрезкой 850 - 1040мм	Замок: 304 Нержавеющая сталь
Вне этого диапазона изготавливается под заказ	
Высота створки: 2080-2130мм, Вне этого диапазона изготавливается под заказ	



## Американский стандарт замков Антипаника

### STS11801 Американский стандарт замков Антипаника



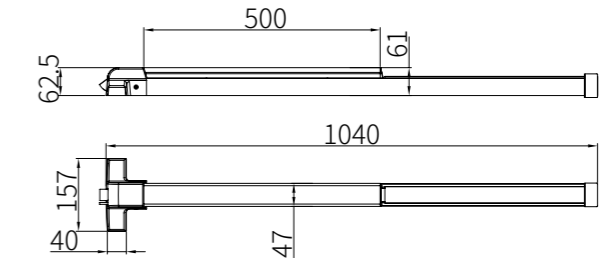
#### Описание

. Соответствует американскому стандарту ANSI/BHMA A156.3 класса 1, UL305, UL10C,  
 . 500,000 испытаний на прочность; 90 минут огнестойкость  
 Подходит для деревянных и металлических дверей, противопожарных дверей, эвакуационных дверей  
 Засов и крышка замка изготовлены из прецизионного литья из нержавеющей стали 304, высокой прочности,  
 Подходит для правых и левых дверей



#### Технические параметры

Длина корпуса: 1040мм	Корпус: 304 Нержавеющая сталь
Нажимная клавиша: 500мм	Клавиша: 304 Нержавеющая сталь
Ширина створки: Стандарт 1040, с подрезкой 650 - 1040мм	Замок: 304 Нержавеющая сталь
Вне этого диапазона изготавливается под заказ	



### STS11802 Американский стандарт замков Антипаника



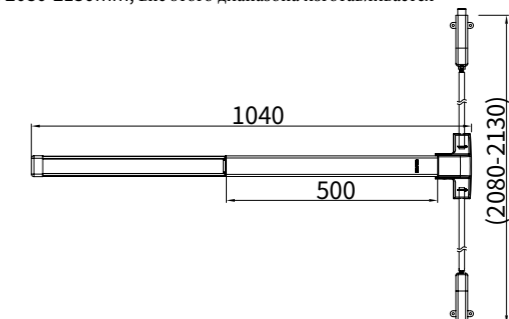
#### Описание

. Соответствует американскому стандарту ANSI/BHMA A156.3 класса 1, UL305, UL10C,  
 . 500,000 испытаний на прочность; 90 минут огнестойкость  
 Подходит для деревянных и металлических дверей, противопожарных дверей, эвакуационных дверей  
 Засов и крышка замка изготовлены из прецизионного литья из нержавеющей стали 304, высокой прочности,  
 Подходит для правых и левых дверей



#### Технические параметры

Длина корпуса: 1040мм, Длина клавиши: 500мм	Корпус: 304 Нержавеющая сталь
Верхний стержень: 950мм, Нижний стержень: 835мм	Клавиша: 304 Нержавеющая сталь
Ширина створки: Стандарт 1040, с подрезкой 650 - 1040мм	Замок: 304 Нержавеющая сталь
Вне этого диапазона изготавливается под заказ	
Высота створки: 2080-2130мм, Вне этого диапазона изготавливается под заказ	



Escape push bar door lock

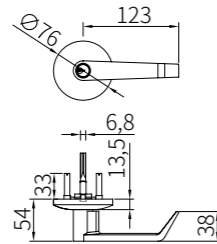
Escape push bar door lock

**Замок с ручкой европейский стандарта для системы Антипаника**

**STS11711 Нажимной гарнитур (Европейского стандарта)**



**Размеры**



**Описание**

- Для деревянных и металлических дверей
  - Совместим с Антипаникой европейского стандарта
  - Функция блокировки и нормально открытая функция
  - 3 ключа в комплекте
- Совместим: STS11701, STS11702

**Технические параметры**

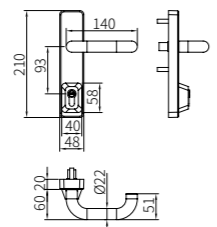
Диаметр крышки: 76mm  
Толщина створки: 40-50mm/51-60mm  
Вне этого диапазона изготавливается под заказ

Материал корпуса: 304 нерж сталь.  
Повренность: Шлифованная

**STS11712 Нажимной гарнитур (Европейского стандарта)**



**Размеры**



**Описание**

- Для деревянных и металлических дверей
  - Совместим с Антипаникой европейского стандарта
  - Функция блокировки и нормально открытая функция
  - 3 ключа в комплекте
- Совместим: STS11701, STS11702

**Технические параметры**

Габариты: 210\*48mm  
Толщина створки: 43-52mm/53-62mm, за пределами диапазона нужна настройка

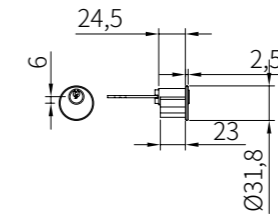
Материал корпуса: 304 нерж сталь.  
Повренность: Шлифованная

**Замок с ручкой европейский/американского стандарта для системы Антипаника**

**STS21710 Замок (Европейский / Американский стандарт)**



**Размеры**



**Описание**

- Для деревянных и металлических дверей
  - Совместим с Антипаникой американского стандарта
  - Функция блокировки и нормально открытая функция
  - 3 ключа в комплекте
- Совместим: STS11701, STS11702, STS11801, STS11802

**Технические параметры**

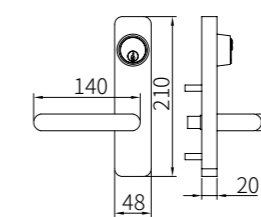
Диаметр крышки: 45mm  
Толщина створки: 40-50mm/51-60mm  
Вне этого диапазона изготавливается под заказ

Материал корпуса: 304 нерж сталь.  
Повренность: Шлифованная

**STS11810 Нажимной гарнитур (Американского стандарта)**



**Размеры**



**Описание**

- Для деревянных и металлических дверей
  - Совместим с Антипаникой американского стандарта
  - Функция блокировки и нормально открытая функция
  - 2 ключа в комплекте
- Совместим: STS11801, STS11802

**Технические параметры**

Габариты: 210\*48mm  
Толщина створки: 43-52mm/53-62mm, за пределами диапазона нужна настройка

Материал корпуса: 304 нерж сталь.  
Повренность: Шлифованная

Escape push bar door lock

Escape push bar door lock