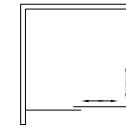




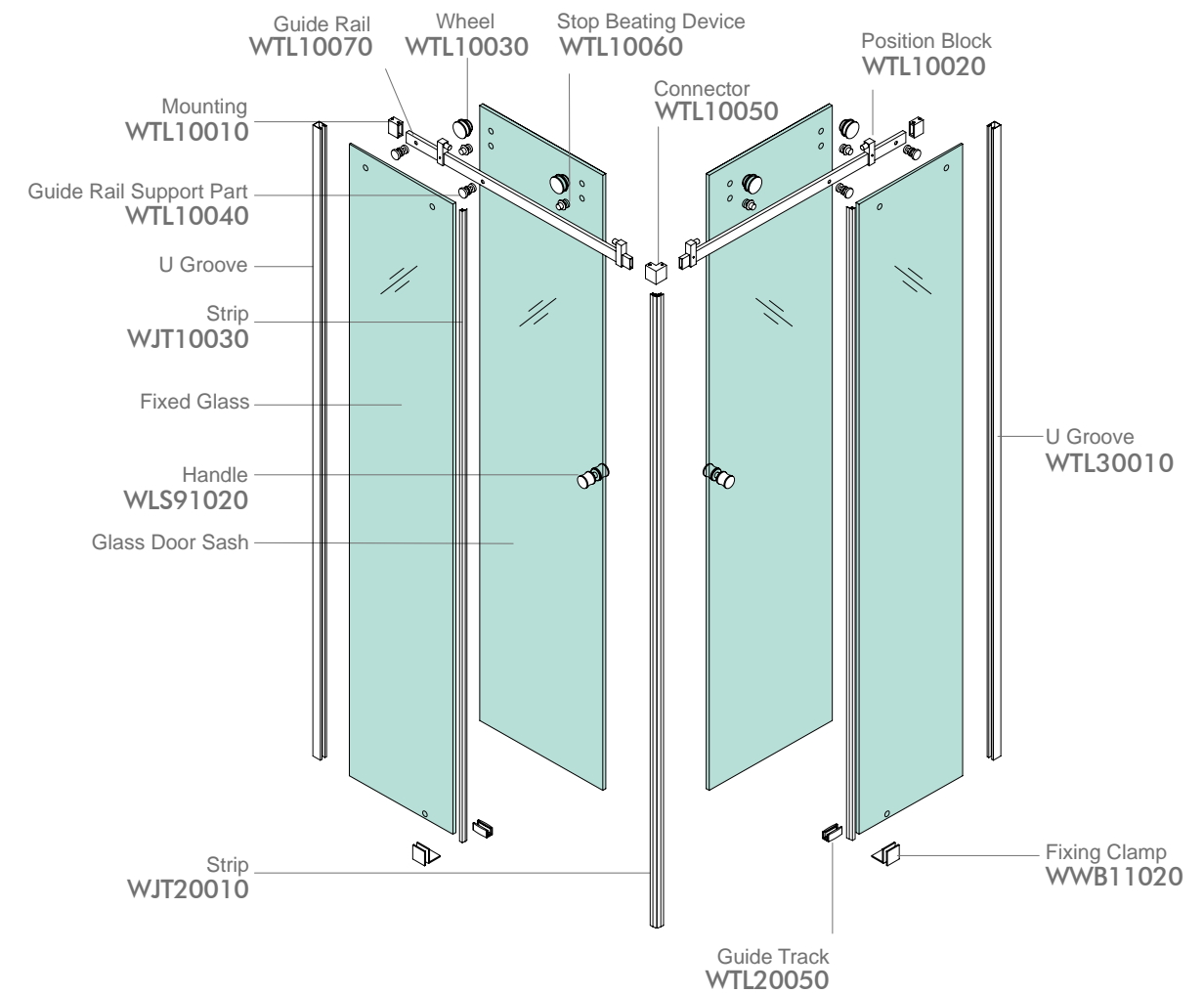
WTL250D1

Finish: Mirror or Satin
 Glass Thickness: 8-10mm
 Max Door Weight: 50kg



Shower Room System

Shower Room Installation Diagram



Accessories list

 WTL10010 *2	 WTL10020 *4	 WTL10030 *4	 WTL10040 *4	 WTL10050 *1	 WTL10060 *4
 ★ WTL10070 *2	 WTL20050 *2	 WLS91020 *2	 ♦ WJT20010 *1	 ♦ WJT10030 *2	 WTL30010 *2

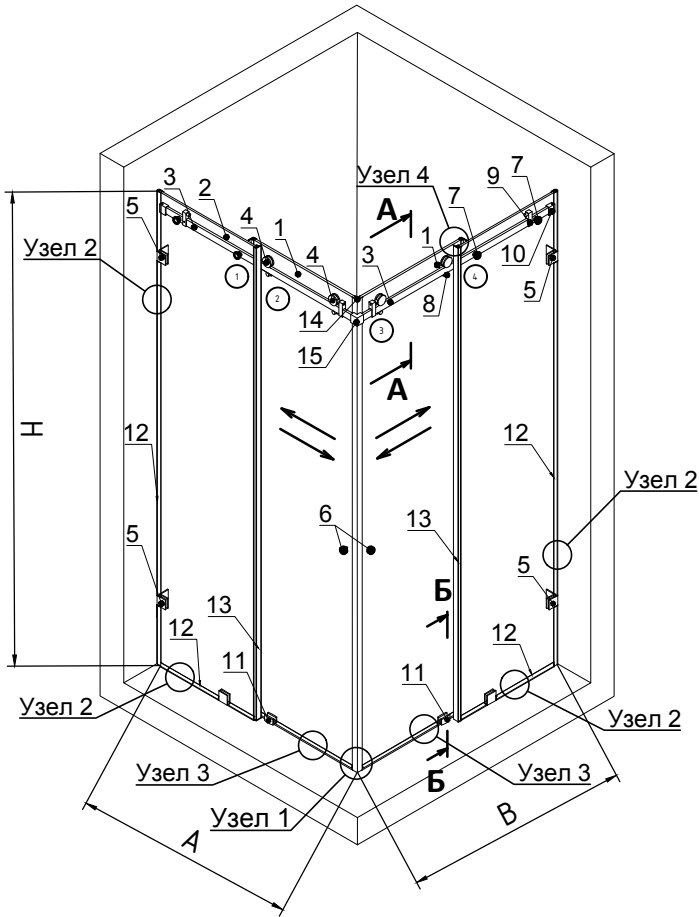
★ : Customized Products

♦ : Optional Accessories

Glass hole size refer YTL5101.

KIN LONG Душевая кабина Тип 2.6

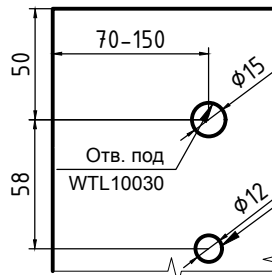
Типовая монтажная схема



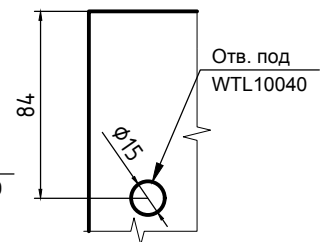
№	Артикул	Наименование	Кол-во
1		Створка из закаленного стекла*	2
2		Заполнение из закаленного стекла*	2
3	WTL10070	Трек направляющий	2
4	WTL10030	Каретка	4
5	WWB11010 WWB11020 WWB11110 WWB11120	Коннектор стена-стекло***	6
6	WLS91010 WLS91030 WLS91040 WLS91060	Ручка knob**	2
7	WTL10040	Крепление трека на стекло	4
8	WTL10060	Ограничитель	4
9	WTL10020	Стопор	4
10	WTL10010	Торцевое крепление трека на стену	2
11	WTL20050	Направляющая двери	2
12	WJT10060	Уплотнитель стекло-стена	2+2
13	WJT10030	Уплотнитель стекло-стекло	4
14	WJT20010	Уплотнитель стекло-стекло	1 комп.
15	WTL10050	Угловой соединитель трека	1

*) Стекло 8, 10 и 12 мм. Монтажные зазоры считать по используемой фурнитуре. Размеры не учитывают возможную неровность стен и пола.
 **) Возможно использовать ручки другого типа, см каталог.
 ***) Внешний вид коннекторов может отличаться, см. каталог.

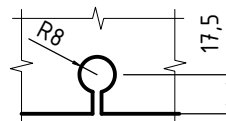
Монтажные отверстия в стекле под каретку и ограничитель



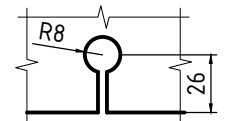
Монтажные отверстия в стекле под крепление трека на стекло



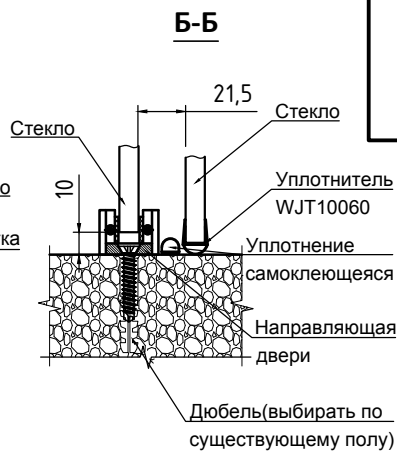
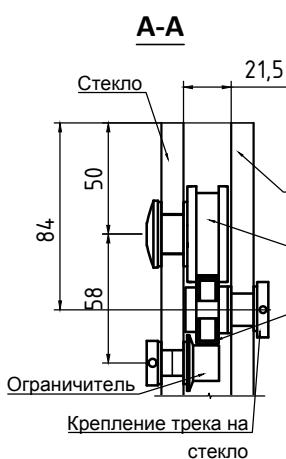
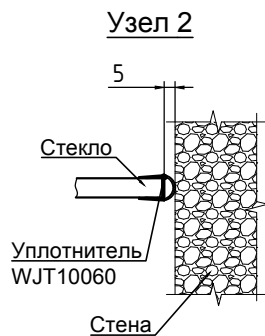
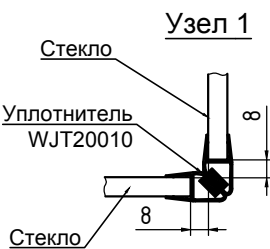
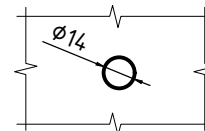
Монтажные отверстия в стекле под коннекторы (кроме WWB11010)



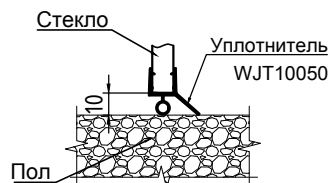
Монтажное отверстие в стекле под коннектор WWB11010



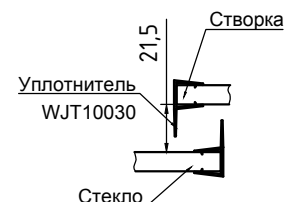
Монтажное отверстие в стекле под ручку



Узел 3

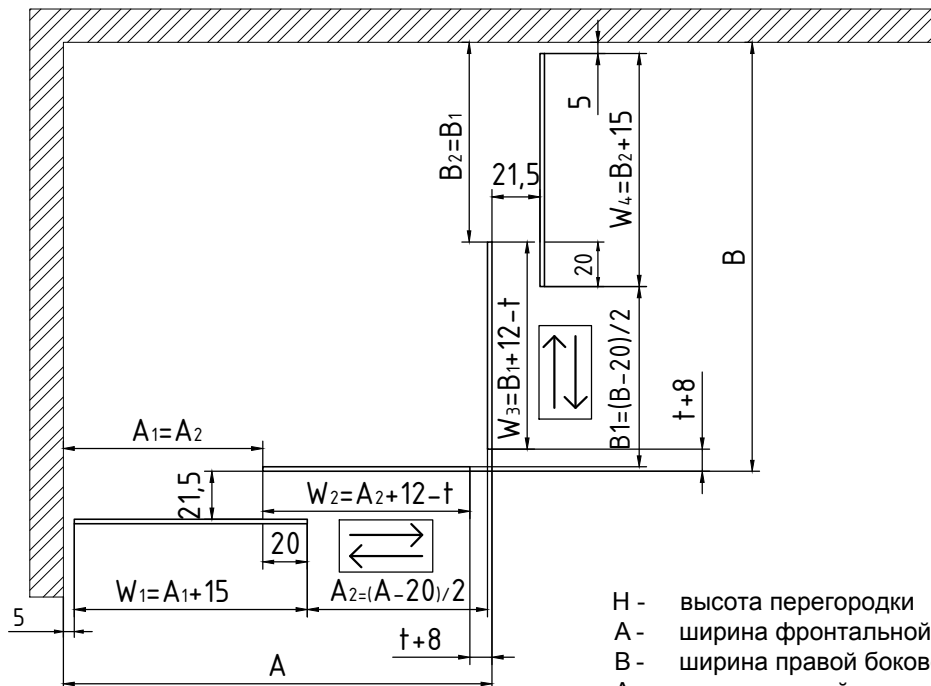


Узел 4



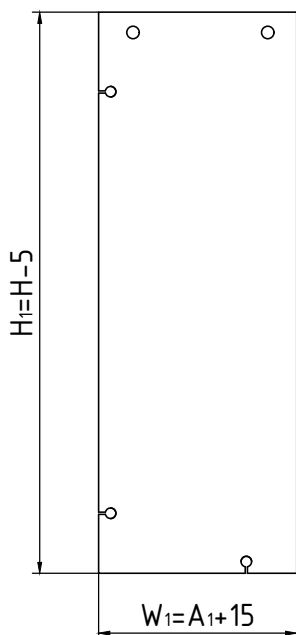
KIN LONG Душевая кабина Тип 2.6

Душевая кабина в плане

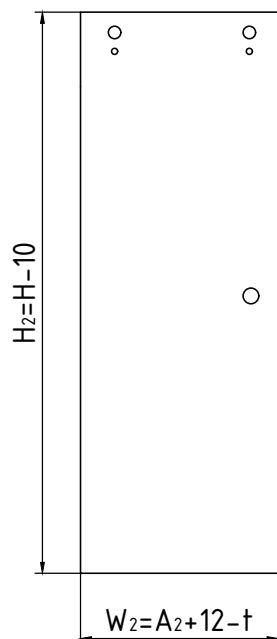


- H - высота перегородки
- A - ширина фронтальной части
- B - ширина правой боковой части
- A₁ - ширина глухой части
- A₂ - ширина светового проема
- B₁ - ширина светового проема
- B₂ - ширина глухой части
- W₁ - ширина стекла 1
- W₂ - ширина стекла 2
- W₃ - ширина стекла 3
- W₄ - ширина стекла 4
- H₁ - высота стекла 1
- H₂ - высота стекла 2
- H₃ - высота стекла 3
- H₄ - высота стекла 4
- t - толщина стекла

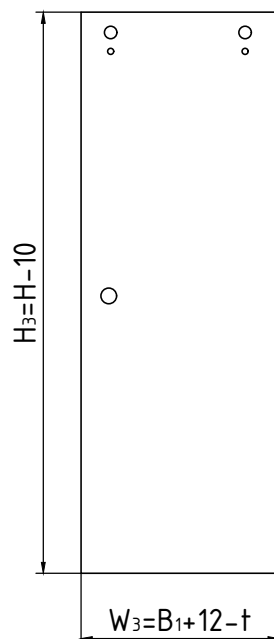
Стекло 1



Стекло 2



Стекло 3



Стекло 4

