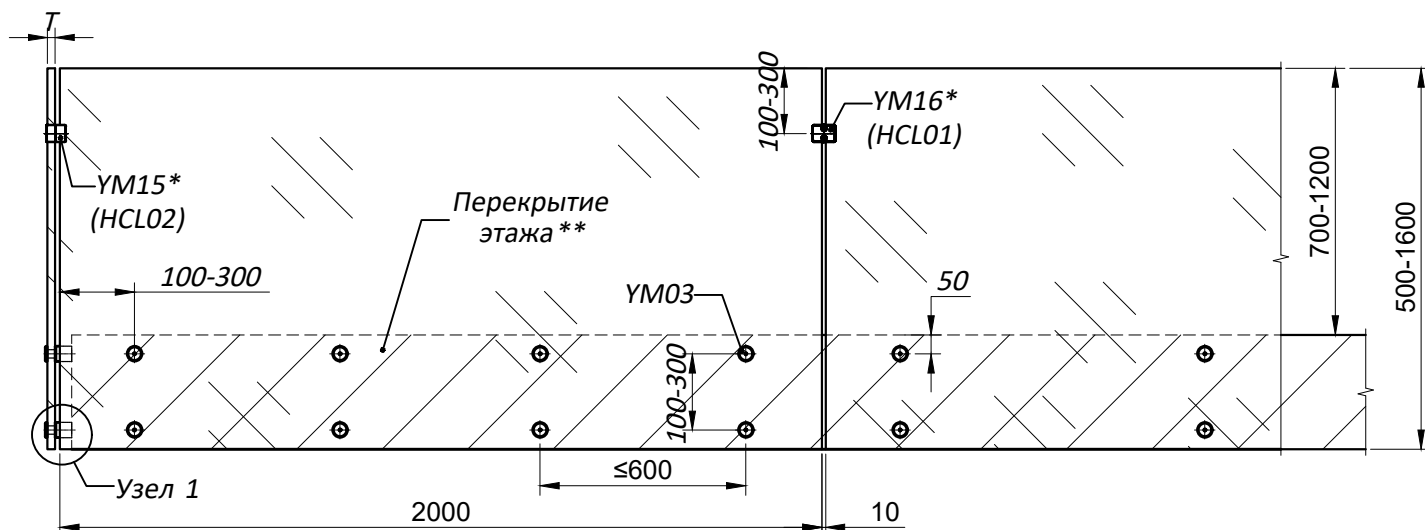


- *Материал : нержавеющая сталь AISI 304; AISI316*
- *Поверхность : PSS (полированная); SSS (шлифованная)*
- *Толщина зажимаемого материала T: 12 - 21,5 мм*

Типовая монтажная схема



* Коннекторы стеклянных перегородок YM15/YM16 (для стекла толщ. 8-12мм) и HCL01/HCL02 (для стекла толщ. 12-17,5мм) применяют универсально к моделям стеклодержателей-стоек серии YM и HCD.

** Монтаж стеклодержателей YM03 производится на деревянное, металлическое или железобетонное строительное основание.

- Количество коннекторов подбирается из условий статических расчетов.

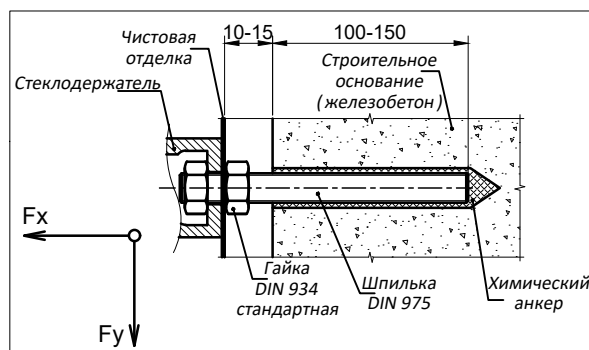
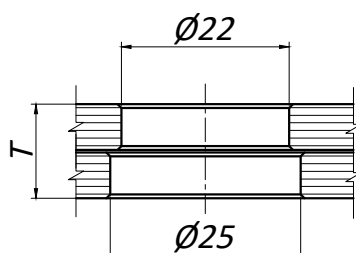
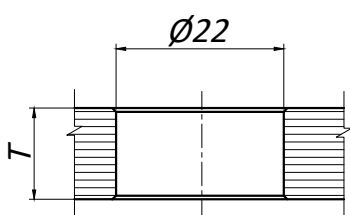
Узел 1

(Типовой узел крепления)

Отверстия и вырезы в стекле

Разрез по стеклу

Разрез по триплексу



Вдоль оси (ветровая) Fx - 2.5 кН
Радиальная (весовая) Fy - 1.2 кН