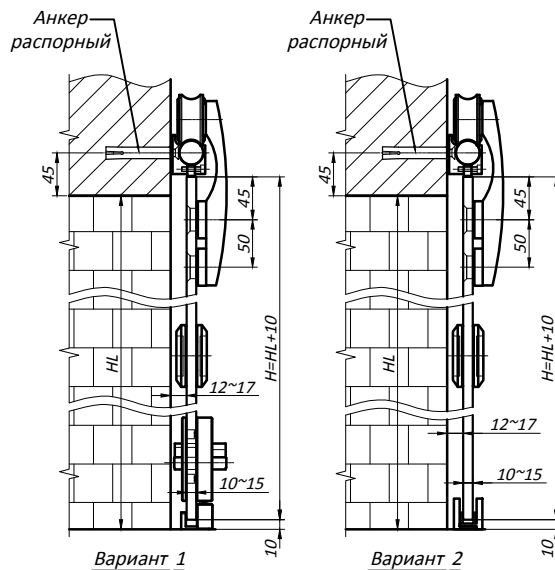
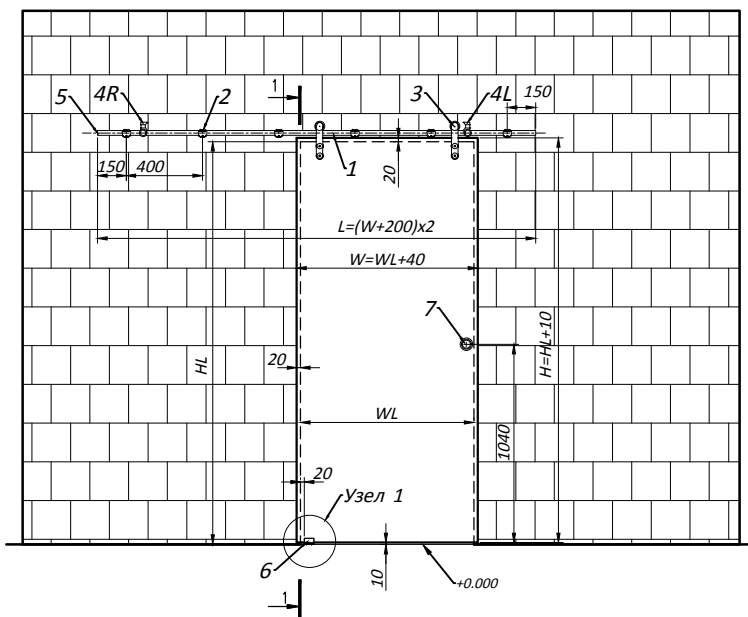


TL-series Sliding door (одна створка, проем в стене) KINLONG

Схема установки фурнитуры серии TL
(одна створка, проем в стене)

Разрез 1-1
Вертикальный (M5:1)

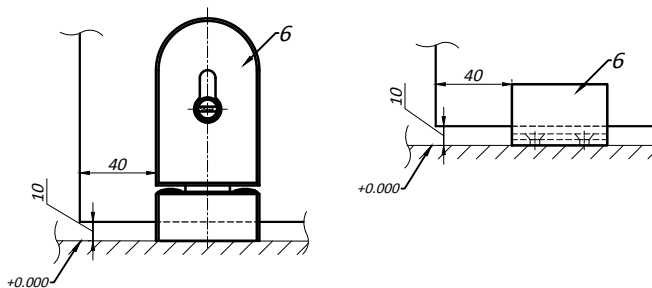


HL - высота светового проема
WL - ширина светового проема
H - высота створки
W - ширина створки
L - длина трека

Узел 1

Вариант 1
Установка дверного замка проектом предусмотрена

Вариант 2
Установка дверного замка проектом не предусмотрена



№	Артикул	Наименование	Кол-во
1	TL107 (KYW11301)	Трек направляющий	1
2	TL103	Крепление трека на стену	См. тех. информацию
3	TL201 TL701 TL801 TL901	Каретка	2
4L	TL714L TL814L TL914	Верхний стопор левый	1
4R	TL714R TL814R TL914	Верхний стопор правый	1
5	TL117	Заглушка торцевая для направляющего трека	2
6	BS201	Замок для раздвижной двери с ответной частью (нижняя направляющая)	1
	TL115	Направляющая двери (нижняя)	
7	TL614 TL615 TL616	Ручка-кноб	1

Техническая информация :

- Максимальный вес на крепление 100 кг;
- Толщина стекла 10-15 мм;
- Возможный вид обработки поверхности металла шлифовка (SSS)/полировка (PSS);
- Створка : $H_{\max} = 2500$ мм, $W_{\max} = 1000$ мм;
- Расчёт длины направляющего трека $L = (W + 200) \times 2$, где W - ширина створки, мм;
- Расчёт количества креплений трека $n = (L - 300) / 400 + 1$, где n - к-во креплений, шт.;
- L - длина направляющего трека, мм.