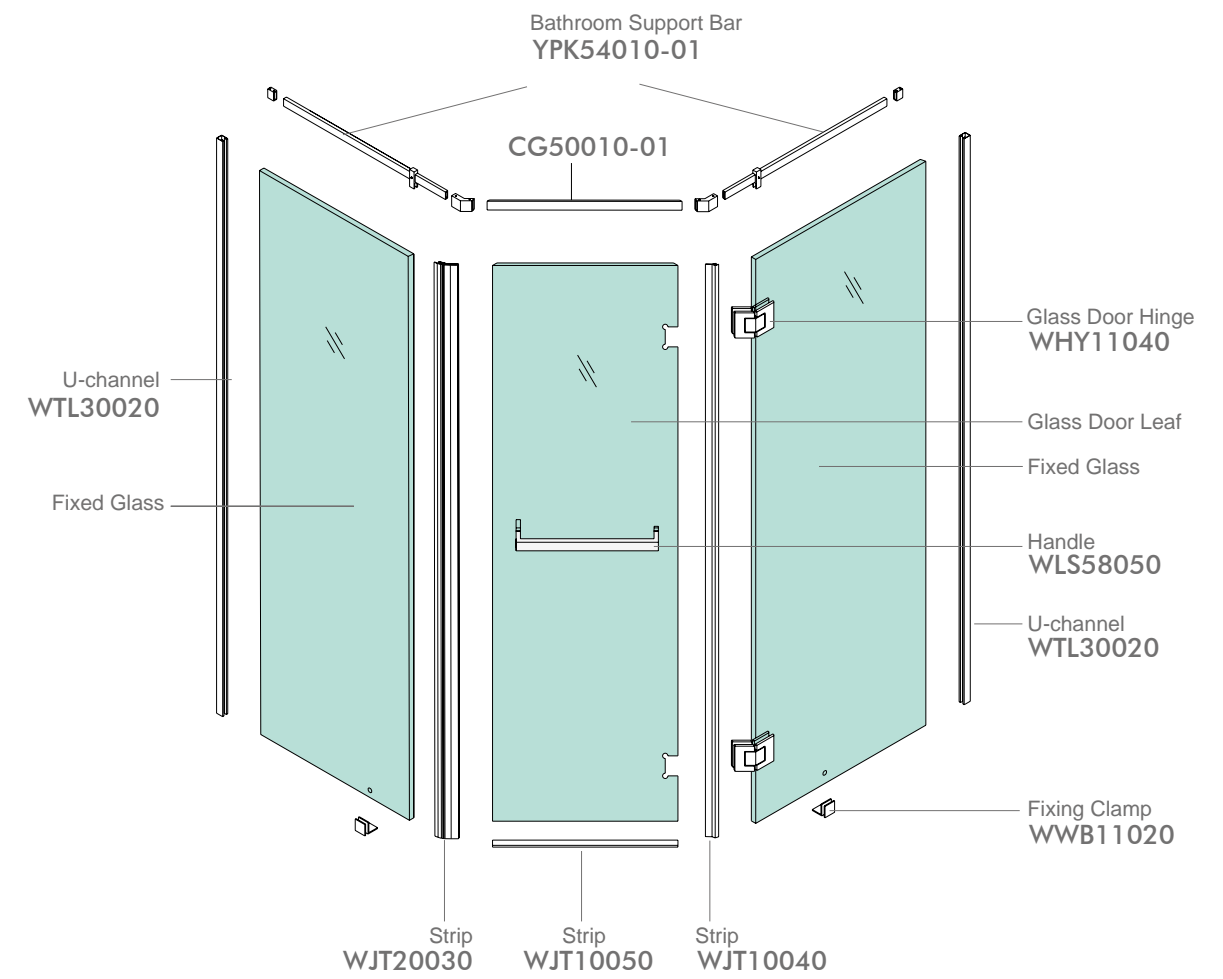
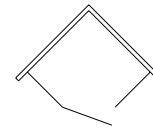




WPK340C4

Finish: Mirror or Satin
 Glass Thickness: 8-12mm
 Max Door Weight: 65kg/pair



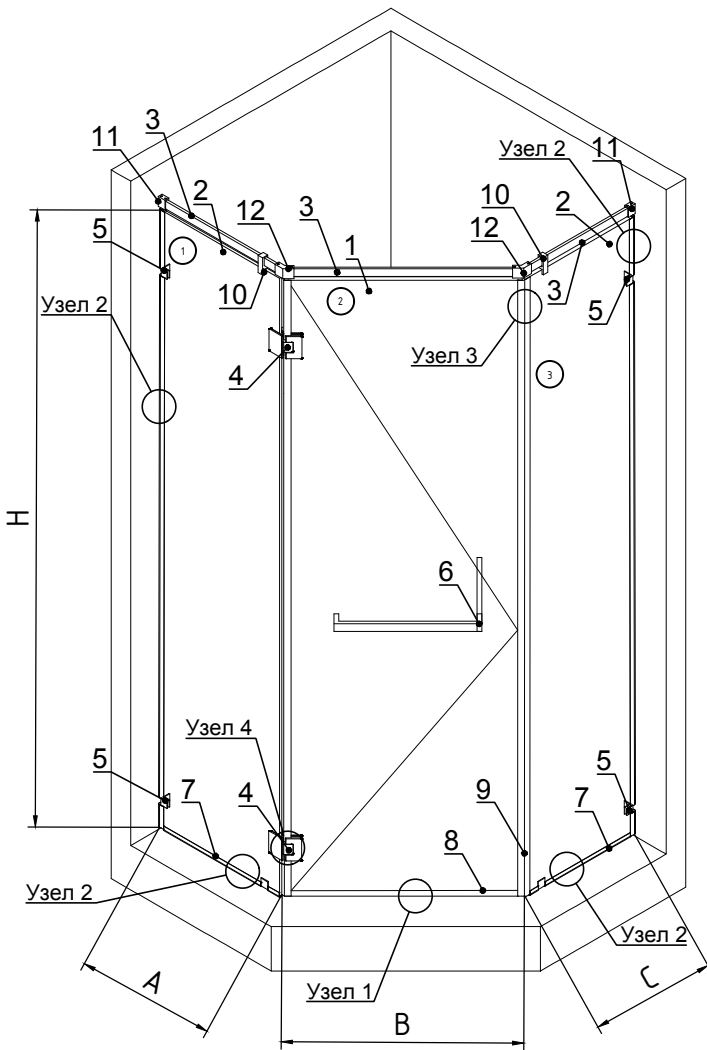
Accessories List

 WWB11020 *2	 WHY11040 *2	 WLS58050 *1	 ★ YPK54010-01 *1
 ◆ WJT20030 *1	 ◆ WJT10040 *1	 ◆ WJT10050 *1	 WTL30020 *2

★ : Customized Products ◆ : Optional Accessories

KIN LONG Душевая кабина Тип 2.8

Типовая монтажная схема



№	Артикул	Наименование	Кол-во
1		Створка из закаленного стекла*	1
2		Заполнение из закаленного стекла*	2
3	WCG50010	Штанга(max длина 3000мм)	1
4	WHY11040 WHY13040	Петля стекло-стекло135°**	2
5	WWB11020 WWB11110 WWB11120	Коннектор стена-стекло***	6
6	WLS570	Ручка штанга****	1
7	WJT10060	Уплотнитель стекло-пол	4
8	WJT10050	Уплотнитель стекло-пол	1
9	WJT20030	Уплотнитель стекло-стекло	1компл.
10	WCG501-02	Коннектор штанга-стекло	2
11	WTL10010	Торцевое крепление штанги	2
12	WTL10090	Коннектор 135°	2

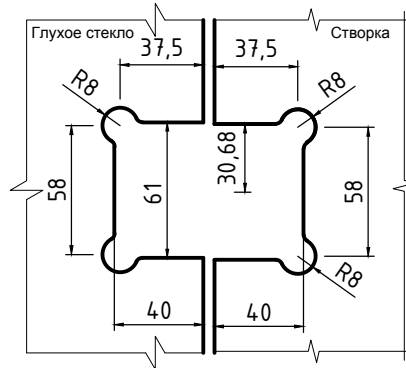
*) Стекло 8, 10 и 12 мм. Монтажные зазоры считать по используемой фурнитуре. Размеры не учитывают возможную неровность стен и пола.

**) Внешний вид петель может отличаться, см каталог. Макс. вес створки 65кг. Ширина створки 600-800 мм. см. каталог.

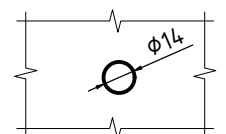
***) Внешний вид коннекторов может отличаться, см. каталог.

****) Возможно использовать ручки другого типа, см каталог.

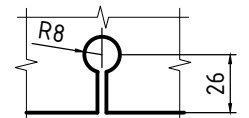
Монтажные отверстия в стекле под петли WHY11040



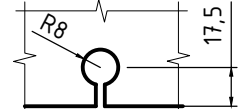
Монтажное отверстие в стекле под ручку



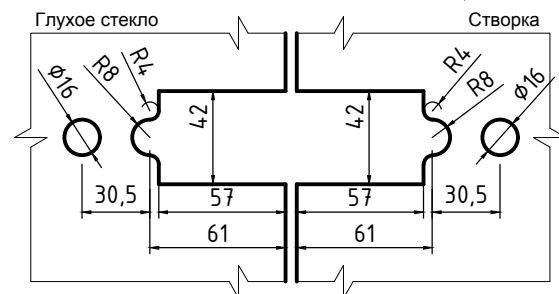
Монтажное отверстие в стекле под коннектор WWB11010



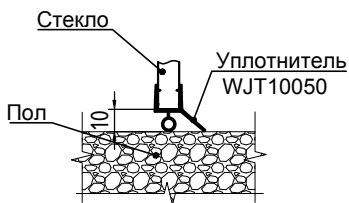
Монтажные отверстия в стекле под коннекторы (кроме WWB11010)



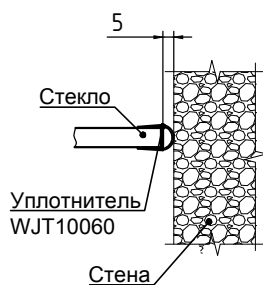
Монтажные отверстия в стекле под петли WHY13040



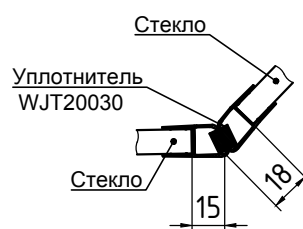
Узел 1



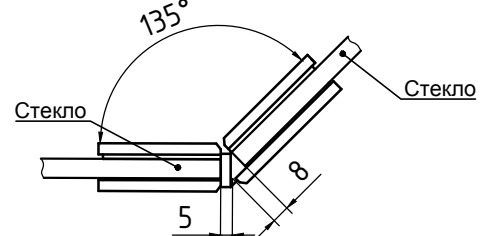
Узел 2



Узел 3

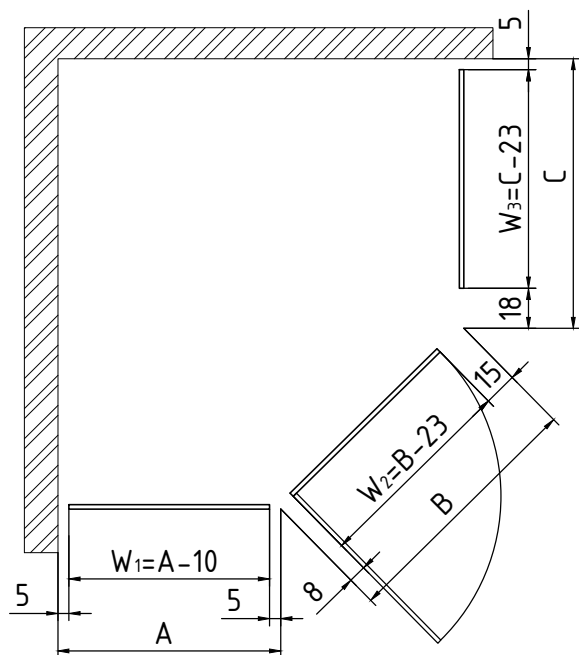


Узел 4



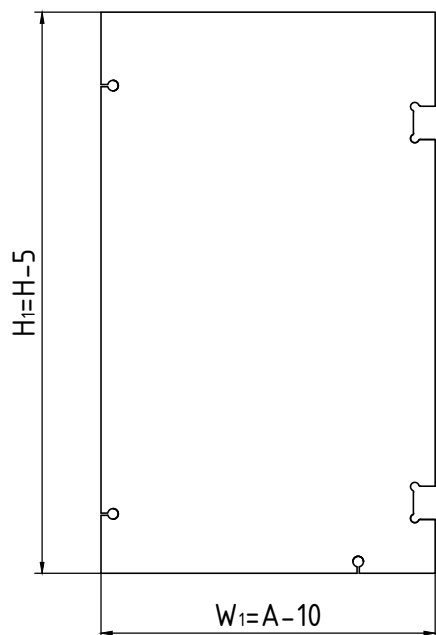
KIN LONG Душевая кабина Тип 2.8

Душевая кабина в плане

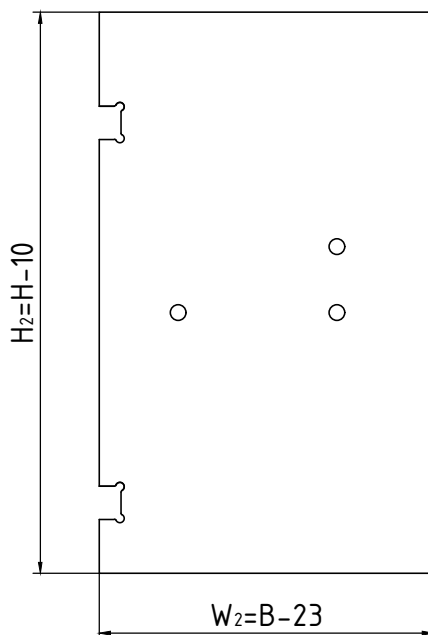


- H - высота перегородки
- A - ширина фронтальной части
- B - ширина створки
- C - ширина правой части
- W₁ - ширина стекла 1
- W₂ - ширина стекла 2
- W₃ - ширина стекла 3
- H₁ - высота стекла 1
- H₂ - высота стекла 2
- H₃ - высота стекла 3
- t - толщина стекла

Стекло 1



Стекло 2



Стекло 3

