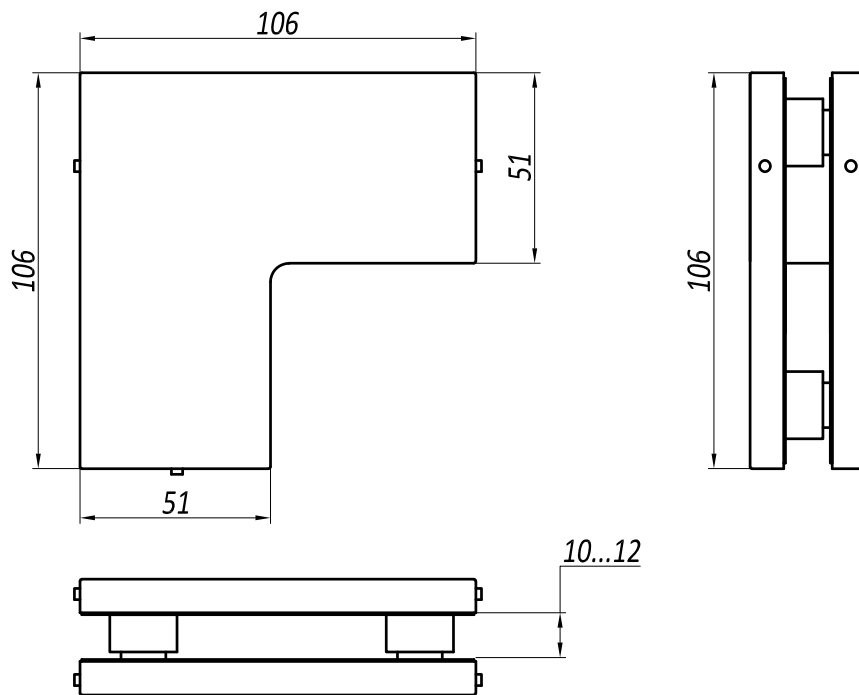


Угловой фитинг, M70 (M402), AISI 304, SSS



Угловой фитинг, M70 (M402), AISI 304, SSS, серия "Классика"

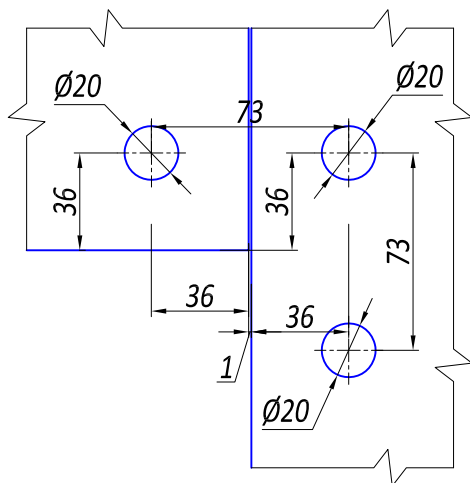
Характеристики:

- толщина стекла 10-12 мм.
- максимальный вес двери - 100 кг.
- материал - нержавеющая сталь AISI 304 (CF8).
- поверхность - SSS шлифованная.

Рекомендуемые размеры двери:

- высота ≤ 2600 мм.
- ширина ≤ 1000 мм.

Монтажные вырезы / отверстия в стекле



Типовая схема установки

