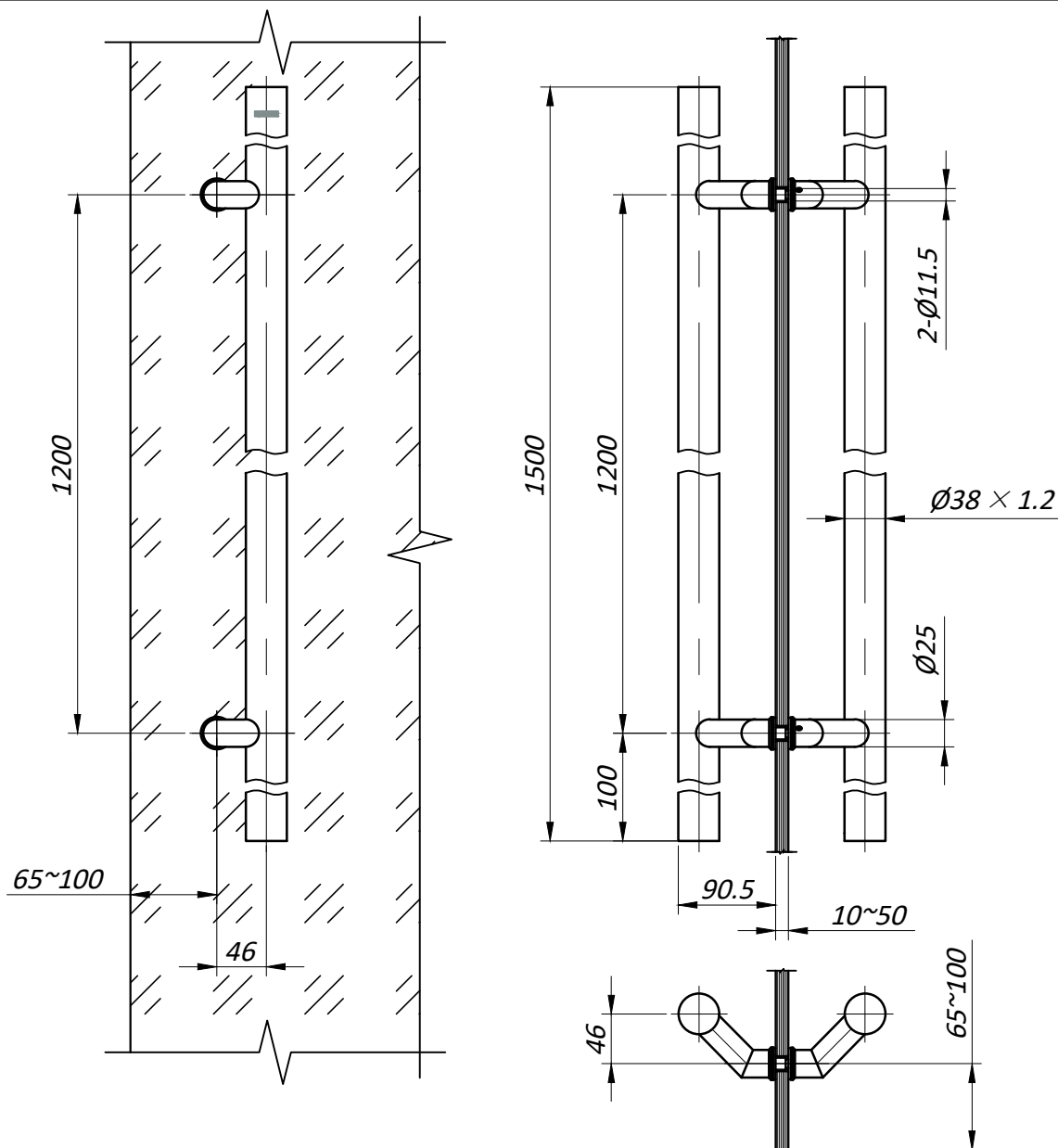


KLS20615 Ручка дверная L-1500 мм.



KLS20615 Ручка дверная L-1500 мм.
Материал – Нержавеющая сталь AISI 304.
Поверхность – Шлифованная SSS.
Длина ручки – 1500 мм.
Межосевое расстояние – 1200 мм.
Диаметр ручки – 38 мм.
Толщина стенки ручки – 1,2 мм.
Диаметр отверстия для стеклянной двери – 14 мм.
Диаметр отверстия кроме стеклянной двери – 10 мм.
Устанавливается на стеклянные, деревянные, металлические створки.
В комплект поставки входит установочный крепеж на створку толщиной от 10 мм до 50 мм.
Для створки толщиной более 50 мм необходим другой крепеж.

Монтажные отверстия в стекле

