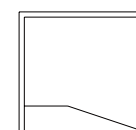


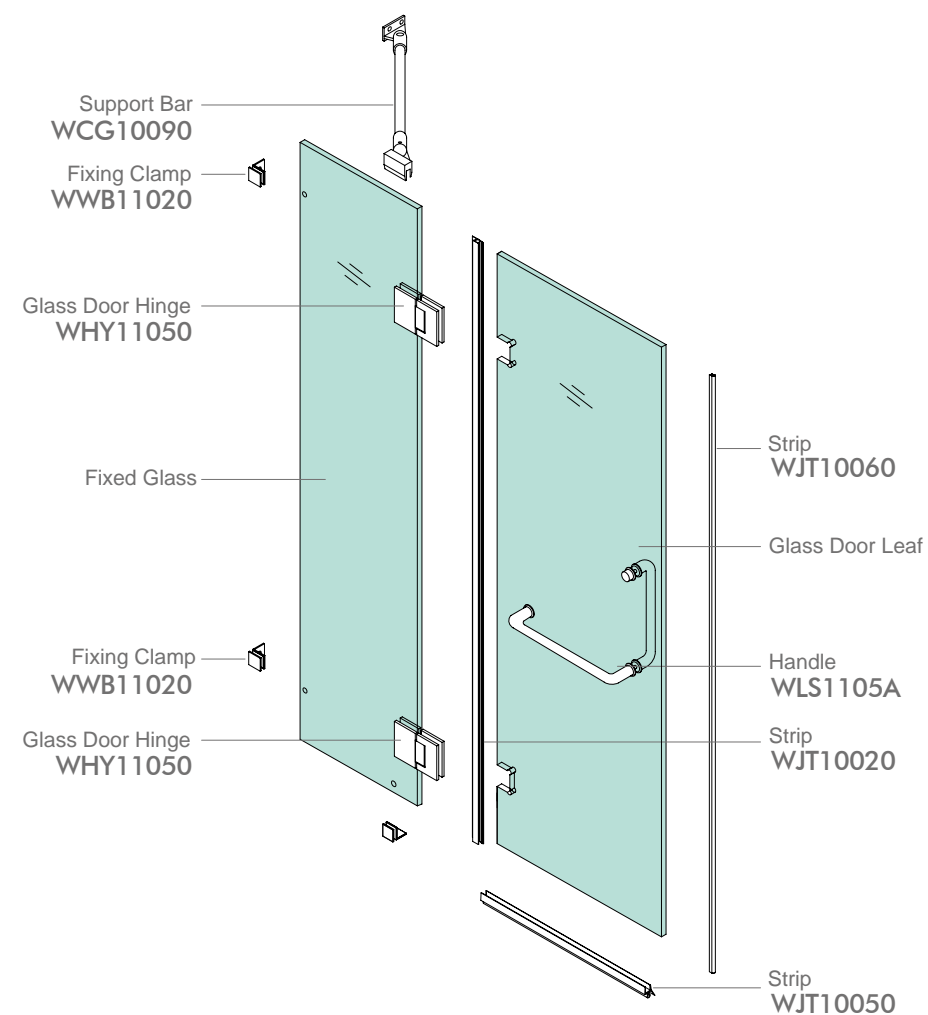


## WPK110B5

Finish: Mirror or Satin  
 Glass Thickness: 8-12mm  
 Max Door Weight: 65kg/pair



### Shower Room Installation Diagram



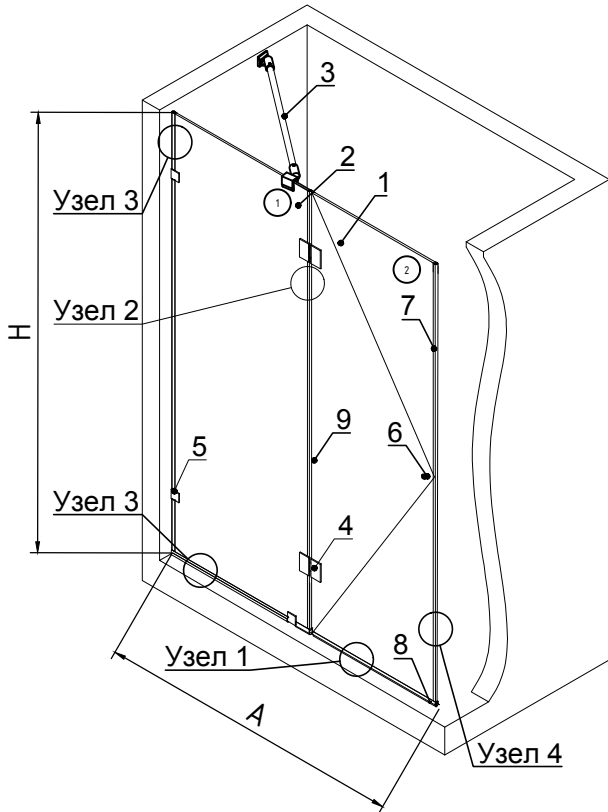
### Accessories List

 WWB11020 *3	 WHY11050 *2	 ★ WCG10090 *1	
 WLS1105A *1	 ◆ WJT10050 *1	 ◆ WJT10060 *1	 WJT10020 *1

★ : Customized Products    ◆ : Optional Accessories

# KIN LONG Душевая кабина Тип 1.5

## Типовая монтажная схема



№	Артикул	Наименование	Кол-во
1		Створка из закаленного стекла*	1
2		Заполнение из закаленного стекла*	1
3	WCG107 WCG109	Штанга(max длина 1200мм)	1
4	WHY11050 WHY11060 WHY12050	Петля стена-стекло180°***	2
5	WWB11020 WWB11110 WWB11120	Коннектор стена-стекло***	3
6	WLS91010 WLS91030 WLS91040 WLS91060	Ручка knob****	1
7	WJT10060	Уплотнитель стекло-стена	2+1
8	WJT10050	Уплотнитель стекло-пол	1
9	WJT20010	Уплотнитель стекло-стекло	1компл.

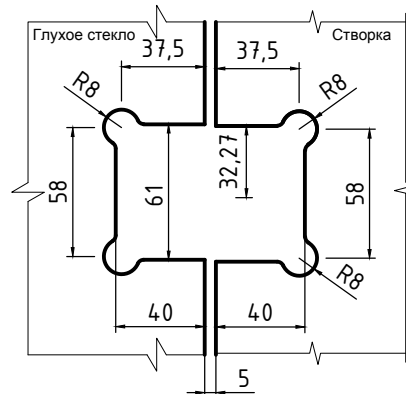
\*) Стекло 8, 10 и 12 мм. Монтажные зазоры считать по используемой фурнитуре. Размеры не учитывают возможную неровность стен и пола.

\*\*\*) Внешний вид петель может отличаться, см каталог. Макс. вес створки 65кг. Ширина створки 600-800 мм. см. каталог.

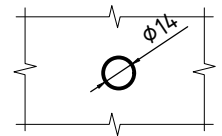
\*\*\*\*) Внешний вид коннекторов может отличаться, см. каталог.

\*\*\*\*\*) Возможно использовать ручки другого типа, см каталог.

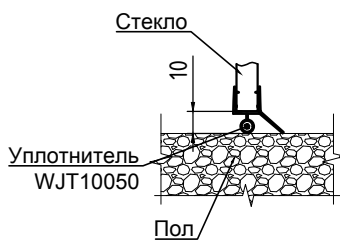
### Монтажные отверстия в стекле под петли



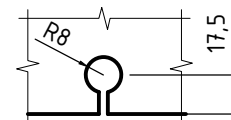
### Монтажное отверстие в стекле под ручку



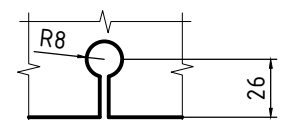
### Узел 1



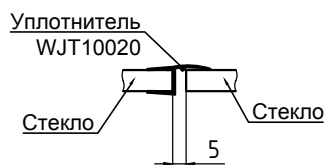
### Монтажные отверстия в стекле под коннекторы (кроме WWB11010)



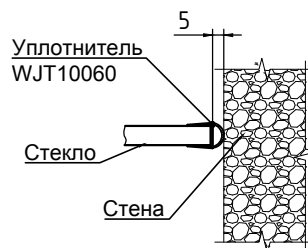
### Монтажное отверстие в стекле под коннектор WB11010



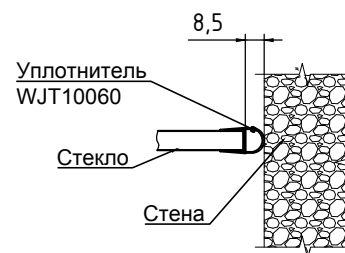
### Узел 2



### Узел 3

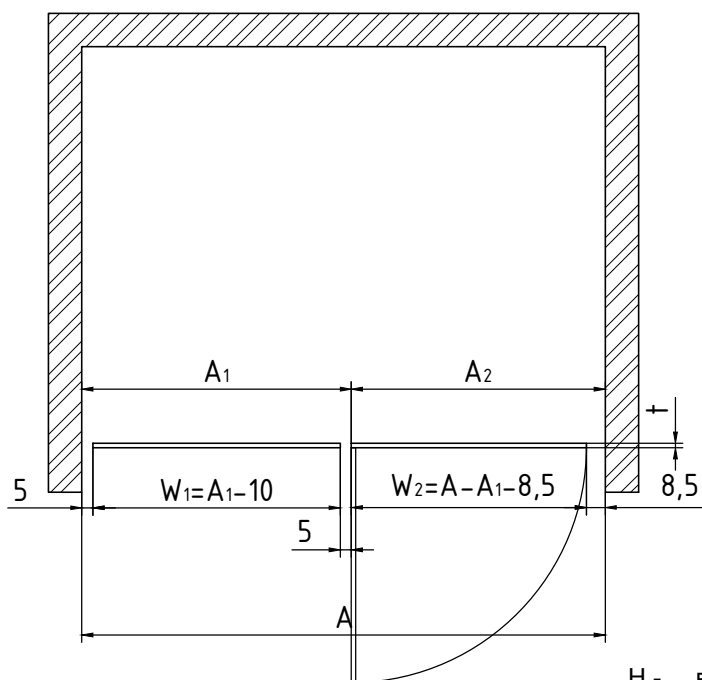


### Узел 4



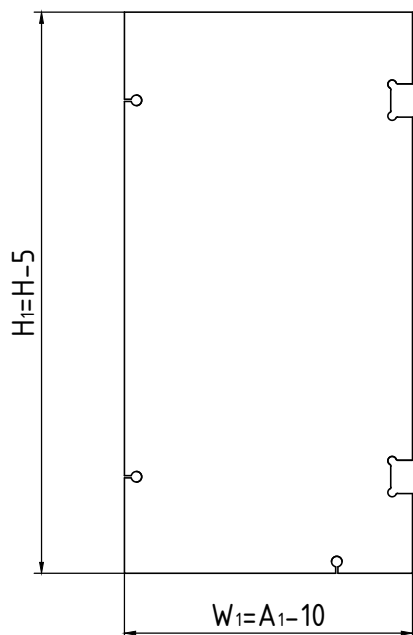
# KIN LONG Душевая кабина Тип 1.5

Душевая кабина в плане



- H - высота перегородки
- A - ширина проема
- $A_1$  - ширина светового проема
- $A_2$  - ширина глухой части
- $W_1$  - ширина стекла 1
- $W_2$  - ширина стекла 2
- $H_1$  - высота стекла 1
- $H_2$  - высота стекла 2
- t - толщина стекла

Стекло 1



Стекло 2

